

08**BOLETIM
OFICIAL
CORONAVÍRUS****PAINEL CONASS
COVID-19****PROSSEGUIR**
PROGRAMA DE SAÚDE E
SEGURANÇA NA ECONOMIA**BRASIL****22.157.726****TOTAL CASOS
CONFIRMADOS****616.018****TOTAL ÓBITOS
CONFIRMADOS****CENTRO-OESTE****2.389.558****TOTAL CASOS
CONFIRMADOS****59.086****TOTAL ÓBITOS
CONFIRMADOS**

FONTE: PAINEL CONASS
Dados publicados as 18h (BSB) do dia anterior

Saiba mais sobre o combate à pandemia em
www.coronavirus.ms.gov.br

GOVERNO
PRESENTE,
RESPONSÁVEL E
TRANSPARENTE



GOVERNO
DO ESTADO
Mato Grosso do Sul

08**BOLETIM
OFICIAL
CORONAVÍRUS****SITUAÇÃO DOS
CASOS NOTIFICADOS****PROSSEGUIR**
PROGRAMA DE SAÚDE E
SEGURANÇA NA ECONOMIA**MATO GROSSO DO SUL****1.117.325****TOTAL CASOS
NOTIFICADOS****737.637****TOTAL CASOS
DESCARTADOS****99****TESTES EM
ANÁLISE NO
LACEN
E PARCEIROS****164****CASOS SEM
ENCERRAMENTO
PELOS
MUNICÍPIOS**

Saiba mais sobre o combate à pandemia em

www.coronavirus.ms.gov.br**GOVERNO
PRESENTE,
RESPONSÁVEL E
TRANSPARENTE****GOVERNO
DO ESTADO**
Mato Grosso do Sul

08**BOLETIM
OFICIAL
CORONAVÍRUS****NOVOS CASOS
e MÉDIA MÓVEL****PROSSEGUIR**
PROGRAMA DE SAÚDE E
SEGURANÇA NA ECONOMIA**MATO GROSSO DO SUL****TOTAL CASOS
CONFIRMADOS****379.389****+34****73,7** ▼NOVOS CASOS
REGISTRADOS HOJEMÉDIA MÓVEL
ÚLTIMOS 7 DIAS**TOTAL ÓBITOS
CONFIRMADOS****9.699****+2****1,7** ▲NOVOS ÓBITOS
REGISTRADOS HOJEMÉDIA MÓVEL
ÚLTIMOS 7 DIAS**TOTAL CASOS
RECUPERADOS****368.670****+68**NOVOS CASOS
RECUPERADOS HOJE

FONTE:

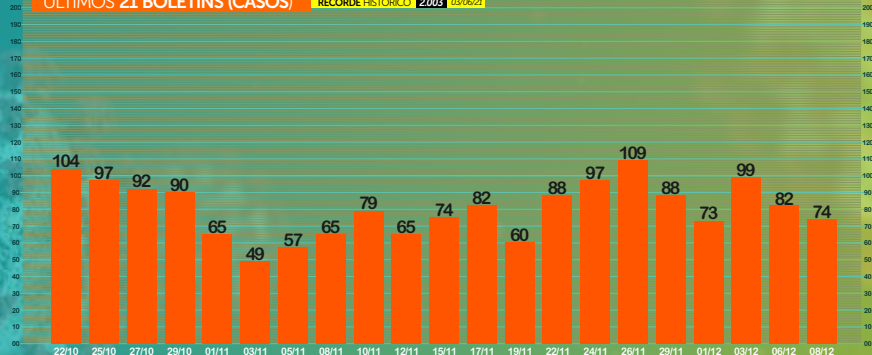
Dados publicados pelos Municípios nos sistemas de informações SIVEP GRIPE e E-SUS VE, e SECRETARIA DE ESTADO DE SAÚDE (SES).

Saiba mais sobre o combate à pandemia em

www.coronavirus.ms.gov.brGOVERNO
PRESENTE,
RESPONSÁVEL E
TRANSPARENTEGOVERNO
DO ESTADO
Mato Grosso do Sul

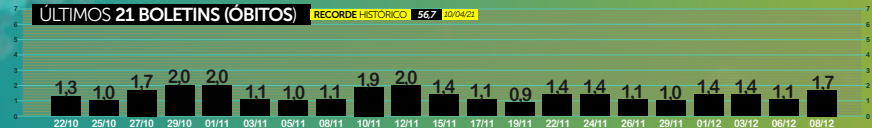
ÚLTIMOS 21 BOLETINS (CASOS)

RECORDE HISTÓRICO 2.003 03/06/21



ÚLTIMOS 21 BOLETINS (ÓBITOS)

RECORDE HISTÓRICO 56,7 10/04/21



Saiba mais sobre o combate à pandemia em

www.coronavirus.ms.gov.brGOVERNO
PRESENTE,
RESPONSÁVEL E
TRANSPARENTEGOVERNO
DO ESTADO
Mato Grosso do Sul

<i>Dourados</i>	+9	<i>Costa Rica</i>	-1
<i>Campo Grande</i>	+6	<i>Ponta Porã</i>	-1
<i>Corumbá</i>	+4		
<i>Iguatemi</i>	+2		
<i>Ladário</i>	+2		
<i>Mundo Novo</i>	+2		
<i>Sete Quedas</i>	+2		
<i>Vicentina</i>	+2		
<i>Amambai</i>	+1		
<i>Caarapó</i>	+1		
<i>Coronel Sapucaia</i>	+1		
<i>Deodápolis</i>	+1		
<i>Eldorado</i>	+1		
<i>Glória de Dourados</i>	+1		
<i>Maracaju</i>	+1		

08**BOLETIM
OFICIAL
CORONAVÍRUS**

DEZEMBRO

**DADOS ÓBITOS
REGISTRADOS****9.699****TOTAL ÓBITOS
CONFIRMADOS****+2****NOVOS ÓBITOS
REGISTRADOS HOJE****17****MÉDIA MÓVEL
ÚLTIMOS 7 DIAS****2,6%****TAXA DE
LETALIDADE***Aquidauana***1***Paranaíba***1**

Saiba mais sobre o combate à pandemia em

www.coronavirus.ms.gov.br**GOVERNO
PRESENTE,
RESPONSÁVEL E
TRANSPARENTE****GOVERNO
DO ESTADO**
Mato Grosso do Sul

LEITOS UTI / SUS
(ofertados global)COVID-19
(Confirmados)COVID-19
(Suspeitos)

NÃO COVID-19

Ocupação Global

MACRORREGIÃO
CAMPO GRANDELEITOS
UTI / SUS
228

5%

3%

45%

53%

MACRORREGIÃO
DOURADOSLEITOS
UTI / SUS
95

14%

2%

46%

62%

MACRORREGIÃO
TRÊS LAGOASLEITOS
UTI / SUS
35

0%

0%

34%

34%

MACRORREGIÃO
CORUMBÁLEITOS
UTI / SUS
17

0%

0%

29%

29%



TOTAL CASOS
INTERNADOS

48 ▲

LEITOS CLÍNICOS

22 ▲

21

PÚBLICOS

1

PRIVADOS

LEITOS UTI

26 ▲

25

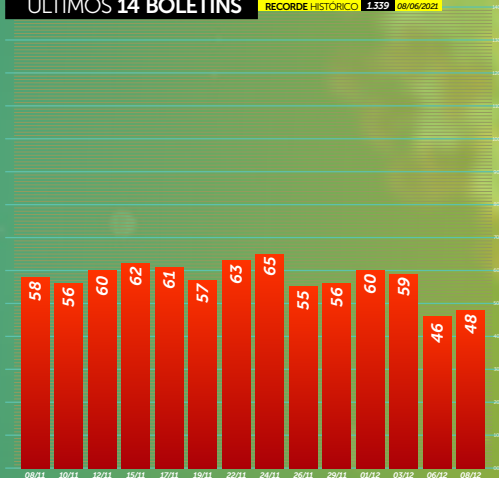
PÚBLICOS

1

PRIVADOS

ÚLTIMOS 14 BOLETINS

RECORDE HISTÓRICO 1.339 08/06/2021



MUNICÍPIO	NOVOS CASOS HOJE	TOTAL CASOS CONFIRMADOS	NOVOS ÓBITOS HOJE	TOTAL ÓBITOS CONFIRMADOS	FREQ. ÓBITOS REGIST.
1º CAMPO GRANDE	+6	140.218	0	4.114	42,4%
2º DOURADOS	+9	39.308	0	687	7,1%
3º TRÊS LAGOAS	0	20.187	0	514	5,3%
4º CORUMBÁ	+4	15.755	0	473	4,9%
5º PONTA PORÃ	0	10.179	0	335	3,5%

FILA DE ESPERA
LEITOS SRAG/COVIDPROSSEGUIR
PROGRAMA DE SAÚDE E
SEGURANÇA NA ECONOMIACENTRAL DE REGULAÇÃO
CAMPO GRANDE

4 ▾

Campo Grande 4

CENTRAL DE REGULAÇÃO
DOURADOS

2 ▾

Dourados 1
Fátima do Sul 1CENTRAL DE REGULAÇÃO
TRÊS LAGOAS

0 ✕

CENTRAL DE REGULAÇÃO
ESTADO (CORE)

0 ✕

08

BOLETIM OFICIAL CORONAVÍRUS

TAXA de CONTÁGIO (Rt)



0,88

TAXA DE CONTÁGIO



ÚLTIMOS 14 BOLETINS



Saiba mais sobre o combate à pandemia em

www.coronavirus.ms.gov.br

GOVERNO PRESENTE, RESPONSÁVEL E TRANSPARENTE



FONTE: Farol Covid19

GOVERNO DO ESTADO Mato Grosso do Sul

08

BOLETIM
OFICIAL
CORONAVÍRUS

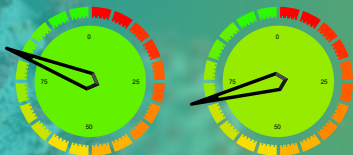
DEZEMBRO

VACINÔMETRO
MATO GROSSO DO SUL

PROSSEGUIR
PROGRAMA DE SAÚDE E
SEGURANÇA NA ECONOMIA

2.809.394

POPULAÇÃO GERAL (MS)



POPULAÇÃO TOTAL MS

81,41%

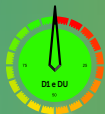
DOSE 1 e DOSE ÚNICA

71,56%

DOSE 2 e DOSE ÚNICA

Vacinas Butantan/Coronovac, Fiocruz/AstraZeneca, Pfizer/BioNTech e Janssen com dados colhidos no E-vacine neste dia, às 9h

4.505.242

DOSES ENVIADAS
AOS MUNICÍPIOS

4.475.713

DOSES APLICADAS
PELOS MUNICÍPIOS

META POPULAÇÃO ADULTA
Estimado em 2.081.761 pessoas

100,28%

DOSE 1 e DOSE ÚNICA

89,92%

DOSE 2 e DOSE ÚNICA



META POPULAÇÃO 12 a 17 ANOS
Estimado em 246.441 pessoas

84,80%

DOSE 1



56,27%

DOSE 2



META POPULAÇÃO (REFORÇO)
Estimado em 475.783 pessoas

58,33%

DOSE 3

Saiba mais sobre o combate à pandemia em

www.coronavirus.ms.gov.br

GOVERNO
PRESENTE,
RESPONSÁVEL E
TRANSPARENTE



GOVERNO
DO ESTADO
Mato Grosso do Sul

MUNICÍPIOS
EM DESTAQUEEFICIÊNCIA
EM VACINAÇÃO

MUNICÍPIOS	5+	% DOSES ENVIADAS X DOSES APLICADAS	D1, D2 e DU	MUNICÍPIOS	5-	% DOSES ENVIADAS X DOSES APLICADAS	D1, D2 e DU
1	<i>Douradina</i>	108,83%		75	<i>Aparecida do Taboado</i>	92,17%	
2	<i>São Gabriel do Oeste</i>	107,79%		76	<i>Sete Quedas</i>	91,15%	
3	<i>Figueirão</i>	107,11%		77	<i>Paranhos</i>	90,91%	
4	<i>Laguna Carapã</i>	106,97%		78	<i>Tacuru</i>	85,80%	
5	<i>Santa Rita do Pardo</i>	106,29%		79	<i>Bandeirantes</i>	83,27%	

Os municípios que apresentam acima de 100% das doses aplicadas pelas enviadas, os frascos enviados pelos laboratórios Butantan e Fiocruz, na bula apresentam frascos com 10 doses de 5 ml, porém foi observado que possuem volume extra podendo chegar a 12 doses por frasco, bem como, alguns vieram com volume abaixo contendo 9 doses.

Saiba mais sobre o combate à pandemia em

www.coronavirus.ms.gov.br

GOVERNO
PRESENTE,
RESPONSÁVEL E
TRANSPARENTE



GOVERNO
DO ESTADO
Mato Grosso do Sul

TOTAL MUNICÍPIOS

% DOSES ENVIADAS X DOSES APLICADAS D1, D2 e DU

1	Douradina	108,83%	16	Naviraí	103,37%
2	São Gabriel do Oeste	107,79%	17	Aral Moreira	103,30%
3	Figueirão	107,11%	18	Porto Murtinho	103,18%
4	Laguna Carapã	106,97%	19	Glória de Dourados	102,99%
5	Santa Rita do Pardo	106,29%	20	Itaquiraí	102,83%
6	Cassilândia	106,21%	21	Ponta Porã	102,55%
7	Miranda	105,74%	22	Brasilândia	102,31%
8	Ivinhema	105,09%	23	Caracol	102,20%
9	Jardim	105,06%	24	Japorã	101,88%
10	Batayporã	105,05%	25	Taquarussu	101,64%
11	Pedro Gomes	104,57%	26	Campo Grande	101,42%
12	Ladário	104,10%	27	Maracaju	101,35%
13	Rio Negro	104,00%	28	Itaporã	101,34%
14	Juti	103,75%	29	Bataguassu	100,79%
15	Inocência	103,69%	30	Jaraguari	100,65%

TOTAL MUNICÍPIOS

% DOSES ENVIADAS X DOSES APLICADAS D1, D2 e DU

31	Vicentina	100,65%	46	Anaurilândia	99,19%
32	Camapuã	100,63%	47	Amambai	99,13%
33	Paranaíba	100,59%	48	Iguatemi	98,88%
34	Sonora	100,29%	49	Jateí	98,60%
35	Costa Rica	100,19%	50	Rio Verde de MT	98,32%
36	Nova Alvorada do Sul	100,14%	51	Bela Vista	98,26%
37	Antônio João	100,12%	52	Corguinho	98,25%
38	Angélica	100,11%	53	Caarapó	97,92%
39	Ribas do Rio Pardo	99,84%	54	Chapadão do Sul	97,92%
40	Selvíria	99,73%	55	Coxim	97,91%
41	Nova Andradina	99,72%	56	Mundo Novo	97,74%
42	Corumbá	99,67%	57	Coronel Sapucaia	97,43%
43	Paraíso das Águas	99,47%	58	Rochedo	96,96%
44	Novo Horizonte do Sul	99,40%	59	Terenos	96,53%
45	Deodápolis	99,31%	60	Dois Irmãos do Buriti	96,36%

TOTAL MUNICÍPIOS

% DOSES ENVIADAS X DOSES APLICADAS D1, D2 e DU

61	Anastácio	96,35%	76	Sete Quedas	91,15%
62	Eldorado	96,16%	77	Paranhos	90,91%
63	Bodoquena	96,16%	78	Tacuru	85,80%
64	Nioaque	96,01%	79	Bandeirantes	83,27%
65	Água Clara	95,86%			
66	Alcinópolis	95,66%			
67	Três Lagoas	95,56%			
68	Guia Lopes da Laguna	95,46%			
69	Fátima do Sul	95,40%			
70	Aquidauana	94,67%			
71	Rio Brillhante	94,01%			
72	Bonito	93,66%			
73	Sidrolândia	93,58%			
74	Dourados	92,93%			
75	Aparecida do Taboado	92,17%			