

03**BOLETIM
OFICIAL
CORONAVÍRUS****PAINEL CONASS
COVID-19****PROSSEGUIR**
PROGRAMA DE SAÚDE E
SEGURANÇA NA ECONOMIA**BRASIL****22.118.782****TOTAL CASOS
CONFIRMADOS****615.179****TOTAL ÓBITOS
CONFIRMADOS****CENTRO-OESTE****2.385.430****TOTAL CASOS
CONFIRMADOS****59.027****TOTAL ÓBITOS
CONFIRMADOS**

FONTE: PAINEL CONASS
Dados publicados as 18h (BSB) do dia anterior

Saiba mais sobre o combate à pandemia em
www.coronavirus.ms.gov.br

GOVERNO
PRESENTE,
RESPONSÁVEL E
TRANSPARENTE



GOVERNO
DO ESTADO
Mato Grosso do Sul

03**BOLETIM
OFICIAL
CORONAVÍRUS****SITUAÇÃO DOS
CASOS NOTIFICADOS****PROSSEGUIR**
PROGRAMA DE SAÚDE E
SEGURANÇA NA ECONOMIA**MATO GROSSO DO SUL****1.114.239****TOTAL CASOS
NOTIFICADOS****734.829****TOTAL CASOS
DESCARTADOS****47****TESTES EM
ANÁLISE NO
LACEN
E PARCEIROS****223****CASOS SEM
ENCERRAMENTO
PELOS
MUNICÍPIOS**

Saiba mais sobre o combate à pandemia em

www.coronavirus.ms.gov.br**GOVERNO
PRESENTE,
RESPONSÁVEL E
TRANSPARENTE****GOVERNO
DO ESTADO**
Mato Grosso do Sul

03**BOLETIM
OFICIAL
CORONAVÍRUS****NOVOS CASOS
e MÉDIA MÓVEL****PROSSEGUIR**
PROGRAMA DE SAÚDE E
SEGURANÇA NA ECONOMIA**MATO GROSSO DO SUL****TOTAL CASOS
CONFIRMADOS****379.140****+93****99,3** ▲NOVOS CASOS
REGISTRADOS HOJEMÉDIA MÓVEL
ÚLTIMOS 7 DIAS**TOTAL ÓBITOS
CONFIRMADOS****9.687****0****1,4** ▼NOVOS ÓBITOS
REGISTRADOS HOJEMÉDIA MÓVEL
ÚLTIMOS 7 DIAS**TOTAL CASOS
RECUPERADOS****368.391****+111**NOVOS CASOS
RECUPERADOS HOJE

FONTE:

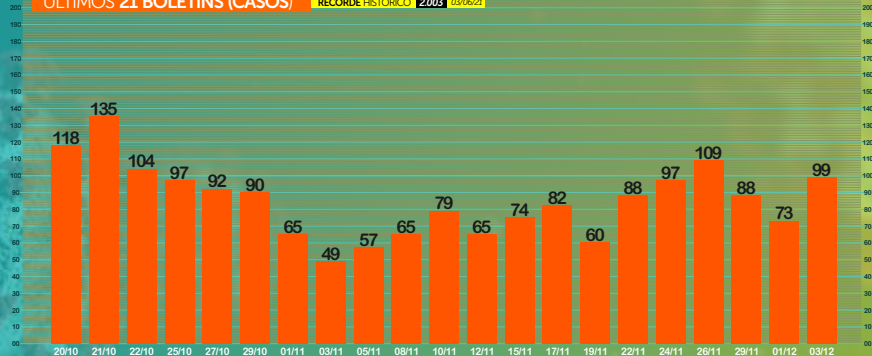
Dados publicados pelos Municípios nos sistemas de informações
SIVEP GRIPE e E-SUS VE, e SECRETARIA DE ESTADO DE SAÚDE (SES).

Saiba mais sobre o combate à pandemia em

www.coronavirus.ms.gov.brGOVERNO
PRESENTE,
RESPONSÁVEL E
TRANSPARENTEGOVERNO
DO ESTADO
Mato Grosso do Sul

ÚLTIMOS 21 BOLETINS (CASOS)

RECORDE HISTÓRICO 2.003 03/06/21



ÚLTIMOS 21 BOLETINS (ÓBITOS)

RECORDE HISTÓRICO 56,7 10/04/21



Saiba mais sobre o combate à pandemia em

www.coronavirus.ms.gov.brGOVERNO
PRESENTE,
RESPONSÁVEL E
TRANSPARENTEGOVERNO
DO ESTADO
Mato Grosso do Sul

Corumbá	+33	Bela Vista	-2
Dourados	+22	Ponta Porã	-9
Campo Grande	+19		
Amambai	+6		
Sidrolândia	+4		
Tacuru	+4		
Ladário	+3		
Sete Quedas	+3		
Camapuã	+2		
Fátima do Sul	+2		
Laguna Carapã	+2		
Antônio João	+1		
Chapadão do Sul	+1		
Iguatemi	+1		
Paranaíba	+1		

LEITOS UTI / SUS
(ofertados global)COVID-19
(Confirmados)COVID-19
(Suspeitos)

NÃO COVID-19

Ocupação Global

MACRORREGIÃO
CAMPO GRANDELEITOS
UTI / SUS
228

2%

2%

49%

53%

MACRORREGIÃO
DOURADOSLEITOS
UTI / SUS
95

16%

2%

49%

67%

MACRORREGIÃO
TRÊS LAGOASLEITOS
UTI / SUS
35

0%

0%

46%

46%

MACRORREGIÃO
CORUMBÁLEITOS
UTI / SUS
17

0%

0%

35%

35%



TOTAL CASOS
INTERNADOS

59 ▼

LEITOS CLÍNICOS

33 ▲

30

PÚBLICOS

3

PRIVADOS

LEITOS UTI

26 ▼

22

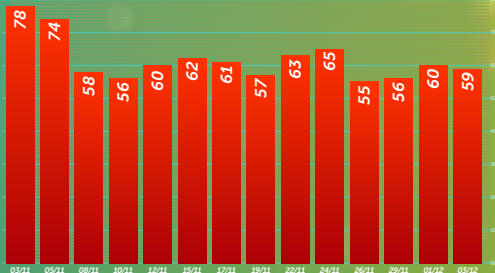
PÚBLICOS

4

PRIVADOS

ÚLTIMOS 14 BOLETINS

RECORDE HISTÓRICO 1.339 08/06/2021



MUNICÍPIO	NOVOS CASOS HOJE	TOTAL CASOS CONFIRMADOS	NOVOS ÓBITOS HOJE	TOTAL ÓBITOS CONFIRMADOS	FREQ. ÓBITOS REGIST.
1º CAMPO GRANDE	+19	140.164	0	4.113	42,5%
2º DOURADOS	+22	39.243	0	683	7,1%
3º TRÊS LAGOAS	0	20.180	0	514	5,3%
4º CORUMBÁ	+33	15.734	0	473	4,9%
5º PONTA PORÃ	0	10.169	0	335	3,5%

03

BOLETIM OFICIAL CORONAVÍRUS

Dados publicados as 19h do dia anterior

FILA DE ESPERA LEITOS SRAG/COVID

PROSSEGUIR
PROGRAMA DE SAÚDE E
SEGURANÇA NA ECONOMIA

CENTRAL DE REGULAÇÃO
CAMPO GRANDE

3 ▾

Campo Grande 3

CENTRAL DE REGULAÇÃO
DOURADOS

0 ▸

CENTRAL DE REGULAÇÃO
TRÊS LAGOAS

0 ▸

CENTRAL DE REGULAÇÃO
ESTADO (CORE)

0 ▾

Saiba mais sobre o combate à pandemia em

www.coronavirus.ms.gov.br

GOVERNO
PRESENTE,
RESPONSÁVEL E
TRANSPARENTE



GOVERNO
DO ESTADO
Mato Grosso do Sul

03

BOLETIM OFICIAL CORONAVÍRUS

TAXA de CONTÁGIO (Rt)



0,86 ▲

TAXA DE CONTÁGIO



ÚLTIMOS 14 BOLETINS



★ Recorde Histórico

FONTE: Farol Covid19

Saiba mais sobre o combate à pandemia em

www.coronavirus.ms.gov.br

GOVERNO PRESENTE, RESPONSÁVEL E TRANSPARENTE



GOVERNO DO ESTADO Mato Grosso do Sul

03

BOLETIM
OFICIAL
CORONAVÍRUS

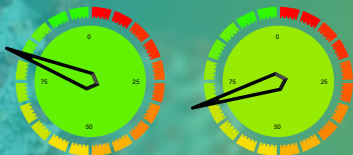
DEZEMBRO

VACINÔMETRO
MATO GROSSO DO SUL



2.809.394

POPULAÇÃO GERAL (MS)



POPULAÇÃO TOTAL MS

81,26%

DOSE 1 e DOSE ÚNICA

71,09%

DOSE 2 e DOSE ÚNICA

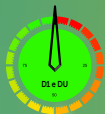
Vacinas Butantan/Coronovac, Fiocruz/AstraZeneca, Pfizer/BioNTech e Janssen com dados colhidos no E-vacine neste dia, às 9h

4.484.134

DOSES ENVIADAS
AOS MUNICÍPIOS

4.433.359

DOSES APLICADAS
PELOS MUNICÍPIOS



META POPULAÇÃO ADULTA
Estimado em 2.081.761 pessoas

100,12%

DOSE 1 e DOSE ÚNICA



89,62%

DOSE 2 e DOSE ÚNICA



META POPULAÇÃO 12 a 17 ANOS
Estimado em 246.441 pessoas

84,28%

DOSE 1



53,41%

DOSE 2



META POPULAÇÃO (REFORÇO)
Estimado em 475.556 pessoas

57,22%

DOSE 3

Saiba mais sobre o combate à pandemia em

www.coronavirus.ms.gov.br

GOVERNO
PRESENTE,
RESPONSÁVEL E
TRANSPARENTE



GOVERNO
DO ESTADO
Mato Grosso do Sul

MUNICÍPIOS
EM DESTAQUEEFICIÊNCIA
EM VACINAÇÃO

MUNICÍPIOS	5+	% DOSES ENVIADAS X DOSES APLICADAS	D1, D2 e DU	MUNICÍPIOS	5-	% DOSES ENVIADAS X DOSES APLICADAS	D1, D2 e DU
1	<i>Miranda</i>		111,56%	75	<i>Rio Brilhante</i>		93,34%
2	<i>Douradina</i>		109,83%	76	<i>Bonito</i>		92,61%
3	<i>Laguna Carapã</i>		108,66%	77	<i>Aparecida do Taboado</i>		91,07%
4	<i>Japorã</i>		107,97%	78	<i>Sete Quedas</i>		90,86%
5	<i>Ivinhema</i>		106,43%	79	<i>Bandeirantes</i>		82,11%

Os municípios que apresentam acima de 100% das doses aplicadas pelas enviadas, os frascos enviados pelos laboratórios Butantan e Fiocruz, na bula apresentam frascos com 10 doses de 5 ml, porém foi observado que possuem volume extra podendo chegar a 12 doses por frasco, bem como, alguns vieram com volume abaixo contendo 9 doses.

Saiba mais sobre o combate à pandemia em

www.coronavirus.ms.gov.br

GOVERNO
PRESENTE,
RESPONSÁVEL E
TRANSPARENTE



GOVERNO
DO ESTADO
Mato Grosso do Sul

TOTAL MUNICÍPIOS

% DOSES ENVIADAS X DOSES APLICADAS D1, D2 e DU

1	Miranda	111,56%	16	Ladário	102,99%
2	Douradina	109,83%	17	Naviraí	102,79%
3	Laguna Carapã	108,66%	18	Glória de Dourados	102,74%
4	Japorã	107,97%	19	Porto Murtinho	102,66%
5	Ivinhema	106,43%	20	Inocência	102,51%
6	São Gabriel do Oeste	106,00%	21	Itaquiraí	101,69%
7	Cassilândia	105,02%	22	Ponta Porã	101,67%
8	Figueirão	104,98%	23	Taquarussu	101,36%
9	Santa Rita do Pardo	104,39%	24	Brasilândia	101,31%
10	Juti	104,39%	25	Paranhos	101,00%
11	Rio Negro	103,86%	26	Amambai	100,91%
12	Pedro Gomes	103,80%	27	Maracaju	100,67%
13	Jardim	103,62%	28	Antônio João	100,67%
14	Batayporã	103,35%	29	Itaporã	100,54%
15	Aral Moreira	103,24%	30	Campo Grande	100,47%

TOTAL MUNICÍPIOS

% DOSES ENVIADAS X DOSES APLICADAS D1, D2 e DU

31	Paranaíba	100,28%	46	Bataguassu	98,55%
32	Caarapó	100,25%	47	Coronel Sapucaia	98,54%
33	Caracol	99,98%	48	Corumbá	98,34%
34	Vicentina	99,69%	49	Nova Andradina	98,12%
35	Costa Rica	99,57%	50	Iguatemi	98,05%
36	Camapuã	99,14%	51	Paraíso das Águas	97,99%
37	Angélica	99,05%	52	Chapadão do Sul	97,46%
38	Ribas do Rio Pardo	99,04%	53	Rio Verde de MT	97,42%
39	Novo Horizonte do Sul	98,90%	54	Jateí	97,38%
40	Nova Alvorada do Sul	98,87%	55	Corguinho	97,06%
41	Deodápolis	98,81%	56	Coxim	96,96%
42	Jaraguari	98,80%	57	Sonora	96,79%
43	Dois Irmãos do Buriti	98,73%	58	Bela Vista	96,72%
44	Selvíria	98,68%	59	Anastácio	96,29%
45	Anaurilândia	98,57%	60	Mundo Novo	96,26%

TOTAL MUNICÍPIOS

% DOSES ENVIADAS X DOSES APLICADAS D1, D2 e DU

61	Nioaque	96,18%	76	Bonito	92,61%
62	Aquidauana	96,09%	77	Aparecida do Taboado	91,07%
63	Eldorado	95,86%	78	Sete Quedas	90,86%
64	Bodoquena	95,60%	79	Bandeirantes	82,11%
65	Rochedo	95,48%			
66	Tacuru	94,96%			
67	Água Clara	94,87%			
68	Alcinópolis	94,73%			
69	Terenos	94,73%			
70	Guia Lopes da Laguna	94,57%			
71	Fátima do Sul	94,55%			
72	Três Lagoas	94,55%			
73	Sidrolândia	93,74%			
74	Dourados	93,48%			
75	Rio Brillhante	93,34%			