

**29**

NOVEMBRO

**BOLETIM  
OFICIAL  
CORONAVÍRUS****PAINEL CONASS  
COVID-19****PROSSEGUIR**  
PROGRAMA DE SAÚDE E  
SEGURANÇA NA ECONOMIA**BRASIL****22.080.906****TOTAL CASOS  
CONFIRMADOS****614.278****TOTAL ÓBITOS  
CONFIRMADOS****CENTRO-OESTE****2.379.895****TOTAL CASOS  
CONFIRMADOS****58.955****TOTAL ÓBITOS  
CONFIRMADOS**

FONTE: PAINEL CONASS  
Dados publicados as 18h (BSB) do dia anterior

Saiba mais sobre o combate à pandemia em  
[www.coronavirus.ms.gov.br](http://www.coronavirus.ms.gov.br)

GOVERNO  
PRESENTE,  
RESPONSÁVEL E  
TRANSPARENTE



GOVERNO  
DO ESTADO  
Mato Grosso do Sul

29

BOLETIM  
OFICIAL  
CORONAVÍRUS

SITUAÇÃO DOS  
CASOS NOTIFICADOS

PROSSEGUIR

PROGRAMA DE SAÚDE E  
SEGURANÇA NA ECONOMIA

## MATO GROSSO DO SUL

1.109.615

TOTAL CASOS  
NOTIFICADOS

730.653

TOTAL CASOS  
DESCARTADOS

2

TESTES EM  
ANÁLISE NO  
LACEN  
E PARCEIROS

245

CASOS SEM  
ENCERRAMENTO  
PELOS  
MUNICÍPIOS

Saiba mais sobre o combate à pandemia em

[www.coronavirus.ms.gov.br](http://www.coronavirus.ms.gov.br)

GOVERNO  
PRESENTE,  
RESPONSÁVEL E  
TRANSPARENTE



GOVERNO  
DO ESTADO  
Mato Grosso do Sul

29

NOVEMBRO

# BOLETIM OFICIAL CORONAVÍRUS

## NOVOS CASOS e MÉDIA MÓVEL

PROSSEGUIR  
PROGRAMA DE SAÚDE E  
SEGURANÇA NA ECONOMIA

### MATO GROSSO DO SUL

**TOTAL CASOS  
CONFIRMADOS**

378.715

+205

88,3



NOVOS CASOS  
REGISTRADOS HOJE

MÉDIA MÓVEL  
ÚLTIMOS 7 DIAS

**TOTAL ÓBITOS  
CONFIRMADOS**

9.681

0

1,0



NOVOS ÓBITOS  
REGISTRADOS HOJE

MÉDIA MÓVEL  
ÚLTIMOS 7 DIAS

**TOTAL CASOS  
RECUPERADOS**

368.059

+209

NOVOS CASOS  
RECUPERADOS HOJE

FUNTE:

Dados publicados pelos Municípios nos sistemas de informações SIVEP GRIPE e E-SUS VE, e SECRETARIA DE ESTADO DE SAÚDE (SES).

Saiba mais sobre o combate à pandemia em

[www.coronavirus.ms.gov.br](http://www.coronavirus.ms.gov.br)

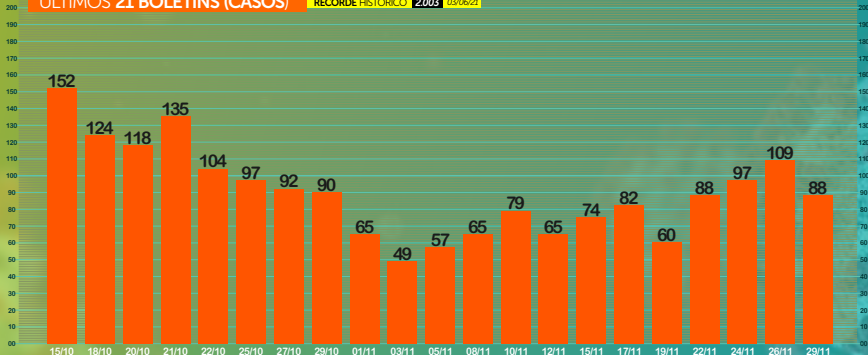
GOVERNO  
PRESENTE,  
RESPONSÁVEL E  
TRANSPARENTE



GOVERNO  
DO ESTADO  
Mato Grosso do Sul

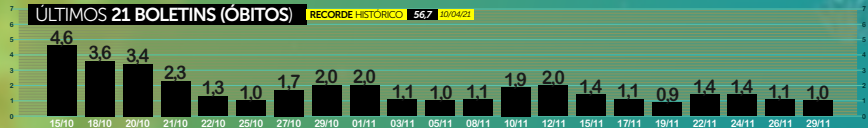
## ÚLTIMOS 21 BOLETINS (CASOS)

RECORDE HISTÓRICO 2.003 03/06/21



## ÚLTIMOS 21 BOLETINS (ÓBITOS)

RECORDE HISTÓRICO 56,7 10/04/21



Saiba mais sobre o combate à pandemia em

[www.coronavirus.ms.gov.br](http://www.coronavirus.ms.gov.br)GOVERNO  
PRESENTE,  
RESPONSÁVEL E  
TRANSPARENTEGOVERNO  
DO ESTADO  
Mato Grosso do Sul

27

BOLETIM  
OFICIAL  
CORONAVÍRUSEVOLUÇÃO da  
MÉDIA MÓVELPROSSEGUIR  
PROGRAMA DE SAÚDE E  
SEGURANÇA NA ECONOMIA

NOVEMBRO

## FECHAMENTO SEMANA 47 (21 a 27/11)

▲ MAIOR que a semana anterior  
▼ MENOR que a semana anterior  
◌ IGUAL a semana anterior

638 ▲

CASOS  
CONFIRMADOS

0,85 ▲

TAXA DE  
CONTÁGIO

975 ▲

CASOS  
ATIVOS

607 ▲

CASOS  
RECUPERADOS

9 ◌

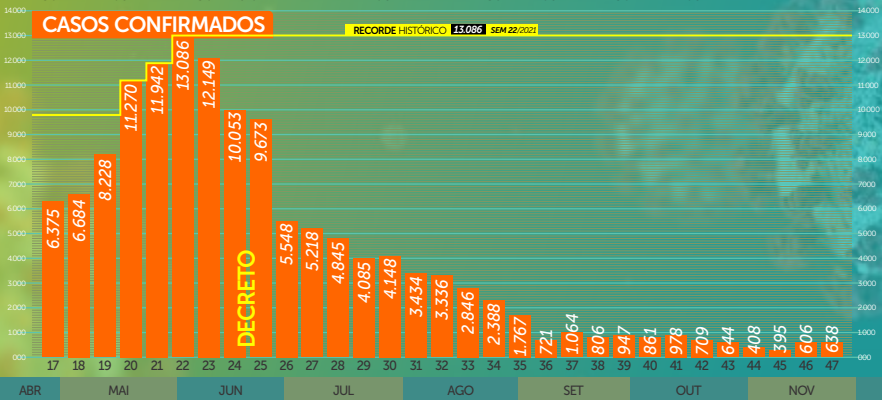
ÓBITOS  
CONFIRMADOS

2,6 ◌

TAXA DE  
LETALIDADE

## CASOS CONFIRMADOS

RECORDE HISTÓRICO 13.086 SEM 22/2021



Saiba mais sobre o combate à pandemia em

[www.coronavirus.ms.gov.br](http://www.coronavirus.ms.gov.br)GOVERNO  
PRESENTE,  
RESPONSÁVEL E  
TRANSPARENTEGOVERNO DO ESTADO  
Mato Grosso do Sul

27

BOLETIM  
OFICIAL  
CORONAVÍRUSEVOLUÇÃO da  
MÉDIA MÓVELPROSSEGUIR  
PROGRAMA DE SAÚDE E  
SEGURANÇA NA ECONOMIA

NOVEMBRO

## FECHAMENTO SEMANA 47 (21 a 27/11)

638 ▲

CASOS  
CONFIRMADOS

0,85 ▲

TAXA DE  
CONTÁGIO

975 ▲

CASOS  
ATIVOS

607 ▲

CASOS  
RECUPERADOS

9 ✖

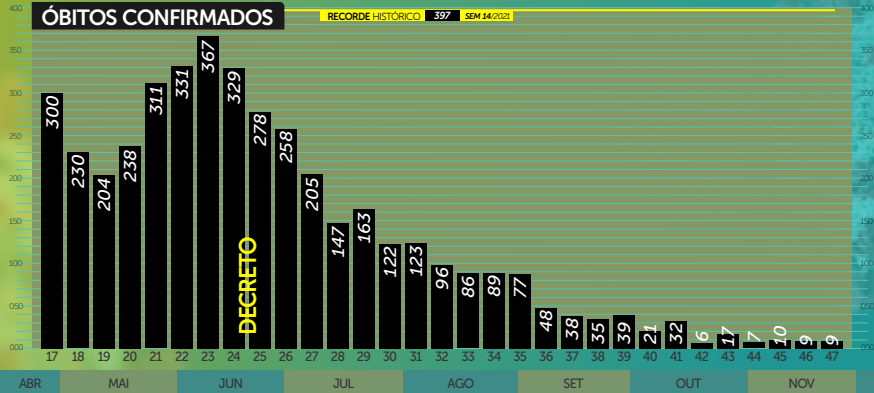
ÓBITOS  
CONFIRMADOS

2,6 ✖

TAXA DE  
LETALIDADE▲ MAIOR que a semana anterior  
▼ MENOR que a semana anterior  
✖ IGUAL a semana anterior

## ÓBITOS CONFIRMADOS

RECORDE HISTÓRICO 397 SEM 14/2022



Saiba mais sobre o combate à pandemia em

[www.coronavirus.ms.gov.br](http://www.coronavirus.ms.gov.br)GOVERNO  
PRESENTE,  
RESPONSÁVEL E  
TRANSPARENTEGOVERNO DO ESTADO  
Mato Grosso do Sul

<i>Campo Grande</i>	<i>+146</i>	<i>Itaporã</i>	<i>+1</i>
<i>Corumbá</i>	<i>+20</i>	<i>Ladário</i>	<i>+1</i>
<i>Dourados</i>	<i>+7</i>	<i>Mundo Novo</i>	<i>+1</i>
<i>Naviraí</i>	<i>+6</i>	<i>Nioaque</i>	<i>+1</i>
<i>Sete Quedas</i>	<i>+4</i>	<i>Sonora</i>	<i>+1</i>
<i>Sidrolândia</i>	<i>+4</i>	<i>Três Lagoas</i>	<i>-1</i>
<i>Tacuru</i>	<i>+4</i>	<i>Ponta Porã</i>	<i>-3</i>
<i>Amambai</i>	<i>+3</i>		
<i>Aral Moreira</i>	<i>+2</i>		
<i>Cassilândia</i>	<i>+2</i>		
<i>Rio Brilhante</i>	<i>+2</i>		
<i>Anastácio</i>	<i>+1</i>		
<i>Angélica</i>	<i>+1</i>		
<i>Batayporã</i>	<i>+1</i>		
<i>Fátima do Sul</i>	<i>+1</i>		

29

# BOLETIM OFICIAL CORONAVÍRUS

## TAXA DE OCUPAÇÃO LEITOS SUS/UTI

PROSSEGUIR  
PROGRAMA DE SAÚDE E  
SEGURANÇA NA ECONOMIA

LEITOS UTI / SUS  
(ofertados global)

COVID-19  
(Confirmados)

COVID-19  
(Suspeitos)

NÃO COVID-19

Ocupação Global

MACRORREGIÃO  
**CAMPO GRANDE**

LEITOS  
UTI / SUS **228**

2%

3%

49%

54%



MACRORREGIÃO  
**DOURADOS**

LEITOS  
UTI / SUS **95**

16%

2%

49%

67%



MACRORREGIÃO  
**TRÊS LAGOAS**

LEITOS  
UTI / SUS **35**

3%

3%

29%

35%



MACRORREGIÃO  
**CORUMBÁ**

LEITOS  
UTI / SUS **17**

0%

0%

41%

41%



Saiba mais sobre o combate à pandemia em

[www.coronavirus.ms.gov.br](http://www.coronavirus.ms.gov.br)

GOVERNO  
PRESENTE,  
RESPONSÁVEL E  
TRANSPARENTE



GOVERNO  
DO ESTADO  
Mato Grosso do Sul



# 29

## BOLETIM OFICIAL CORONAVÍRUS

### EVOLUÇÃO dos CASOS INTERNADOS



#### TOTAL CASOS INTERNADOS

56 ▲

#### LEITOS CLÍNICOS

32 ▲

29

PÚBLICOS

3

PRIVADOS

#### LEITOS UTI

24 ▼

22

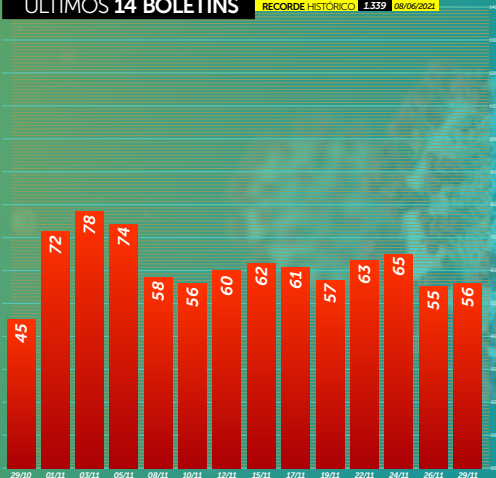
PÚBLICOS

2

PRIVADOS

#### ÚLTIMOS 14 BOLETINS

RECORDE HISTÓRICO 1.339 08/06/2021



Saiba mais sobre o combate à pandemia em

[www.coronavirus.ms.gov.br](http://www.coronavirus.ms.gov.br)

GOVERNO PRESENTE, RESPONSÁVEL E TRANSPARENTE



GOVERNO DO ESTADO Mato Grosso do Sul

MUNICÍPIO	NOVOS CASOS HOJE	TOTAL CASOS CONFIRMADOS	NOVOS ÓBITOS HOJE	TOTAL ÓBITOS CONFIRMADOS	FREQ. ÓBITOS REGIST.
<b>1º CAMPO GRANDE</b>	<b>+146</b>	<b>140.077</b>	<b>0</b>	<b>4.113</b>	<b>42,5%</b>
<b>2º DOURADOS</b>	<b>+7</b>	<b>39.159</b>	<b>0</b>	<b>682</b>	<b>7,0%</b>
<b>3º TRÊS LAGOAS</b>	<b>0</b>	<b>20.171</b>	<b>0</b>	<b>514</b>	<b>5,3%</b>
<b>4º CORUMBÁ</b>	<b>+20</b>	<b>15.671</b>	<b>0</b>	<b>472</b>	<b>4,9%</b>
<b>5º PONTA PORÃ</b>	<b>0</b>	<b>10.166</b>	<b>0</b>	<b>334</b>	<b>3,5%</b>

# 29

# BOLETIM OFICIAL CORONAVÍRUS

Dados publicados às 19h do dia anterior

## FILA DE ESPERA LEITOS SRAG/COVID

PROSSEGUIR

PROGRAMA DE SAÚDE E  
SEGURANÇA NA ECONOMIA

### CENTRAL DE REGULAÇÃO CAMPO GRANDE

5

<i>Campo Grande</i>	4
<i>Aquidauana</i>	1

### CENTRAL DE REGULAÇÃO DOURADOS

1

<i>Iguatemi</i>	1
-----------------	---

### CENTRAL DE REGULAÇÃO TRÊS LAGOAS

0

### CENTRAL DE REGULAÇÃO ESTADO (CORE)

0

Saiba mais sobre o combate à pandemia em

[www.coronavirus.ms.gov.br](http://www.coronavirus.ms.gov.br)

GOVERNO  
PRESENTE,  
RESPONSÁVEL E  
TRANSPARENTE



GOVERNO  
DO ESTADO  
Mato Grosso do Sul

0,85 ▲

TAXA DE  
CONTÁGIO

## ÚLTIMOS 14 BOLETINS



★ Recorde Histórico

FONTE: Farol Covid19

Saiba mais sobre o combate à pandemia em

[www.coronavirus.ms.gov.br](http://www.coronavirus.ms.gov.br)GOVERNO  
PRESENTE,  
RESPONSÁVEL E  
TRANSPARENTEGOVERNO  
DO ESTADO  
Mato Grosso do Sul

29

NOVEMBRO

# BOLETIM OFICIAL CORONAVÍRUS

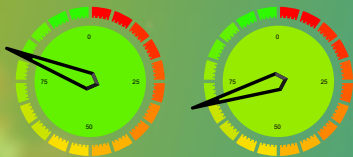
# VACINÔMETRO MATO GROSSO DO SUL

PROSSEGUIR

PROGRAMA DE SAÚDE E  
SEGURANÇA NA ECONOMIA

2.809.394

POPULAÇÃO GERAL (MS)



POPULAÇÃO TOTAL MS

81,14%

DOSE 1 e DOSE ÚNICA

70,59%

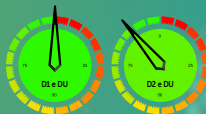
DOSE 2 e DOSE ÚNICA

Vacinas Butantan/Coronovac, Fiocruz/AstraZeneca, Pfizer/BioNTech e Janssen com dados colhidos no E-vacine neste dia, às 9h20

4.451.566

DOSES ENVIADAS  
AOS MUNICÍPIOS

4.372.808

DOSES APLICADAS  
PELOS MUNICÍPIOS

META POPULAÇÃO ADULTA

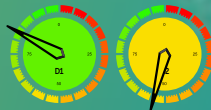
Estimado em 2.081.761 pessoas

100,05%

DOSE 1 e DOSE ÚNICA

89,20%

DOSE 2 e DOSE ÚNICA



POPULAÇÃO 12 a 17 ANOS

Estimado em 246.441 pessoas

83,41%

DOSE 1

54,15%

DOSE 2



POPULAÇÃO (REFORÇO)

Estimado em 475.422 pessoas

54,66%

DOSE 3

Saiba mais sobre o combate à pandemia em

[www.coronavirus.ms.gov.br](http://www.coronavirus.ms.gov.br)

GOVERNO  
PRESENTE,  
RESPONSÁVEL E  
TRANSPARENTE



GOVERNO  
DO ESTADO  
Mato Grosso do Sul

MUNICÍPIOS  
EM DESTAQUEEFICIÊNCIA  
EM VACINAÇÃO

MUNICÍPIOS	5+	% DOSES ENVIADAS X DOSES APLICADAS	D1, D2 e DU
1	<i>Miranda</i>	113,06%	
2	<i>Douradina</i>	111,15%	
3	<i>Pedro Gomes</i>	108,34%	
4	<i>São Gabriel do Oeste</i>	107,38%	
5	<i>Japorã</i>	106,87%	

MUNICÍPIOS	5-	% DOSES ENVIADAS X DOSES APLICADAS	D1, D2 e DU
75	<i>Água Clara</i>	93,38%	
76	<i>Sidrolândia</i>	93,34%	
77	<i>Bonito</i>	91,07%	
78	<i>Aparecida do Taboado</i>	90,04%	
79	<i>Bandeirantes</i>	82,13%	

Os municípios que apresentam acima de 100% das doses aplicadas pelas enviadas, os frascos enviados pelos laboratórios Butantan e Fiocruz, na bula apresentam frascos com 10 doses de 5 ml, porém foi observado que possuem volume extra podendo chegar a 12 doses por frasco, bem como, alguns vieram com volume abaixo contendo 9 doses.

## TOTAL MUNICÍPIOS

% DOSES ENVIADAS X DOSES APLICADAS D1, D2 e DU

1	Miranda	113,06%	16	Juti	103,06%
2	Douradina	111,15%	17	Itaquiraí	102,80%
3	Pedro Gomes	108,34%	18	Antônio João	102,48%
4	São Gabriel do Oeste	107,38%	19	Maracaju	102,17%
5	Japorã	106,87%	20	Santa Rita do Pardo	102,15%
6	Laguna Carapã	106,45%	21	Batayporã	102,01%
7	Rio Negro	106,20%	22	Inocência	101,57%
8	Ivinhema	105,28%	23	Porto Murtinho	101,37%
9	Jardim	104,50%	24	Costa Rica	101,26%
10	Figueirão	104,42%	25	Caracol	101,12%
11	Naviraí	104,27%	26	Nova Alvorada do Sul	100,90%
12	Cassilândia	103,70%	27	Amambai	100,77%
13	Ladário	103,59%	28	Taquarussu	100,69%
14	Glória de Dourados	103,57%	29	Ponta Porã	100,69%
15	Aral Moreira	103,31%	30	Brasilândia	100,62%

## TOTAL MUNICÍPIOS

% DOSES ENVIADAS X DOSES APLICADAS D1, D2 e DU

31	Paranhos	100,52%	46	Aquidauana	98,15%
32	Bataguassu	100,51%	47	Chapadão do Sul	98,02%
33	Paranaíba	99,89%	48	Selvíria	97,80%
34	Alcinópolis	99,58%	49	Sonora	97,77%
35	Itaporã	99,48%	50	Paraíso das Águas	97,76%
36	Corumbá	99,46%	51	Novo Horizonte do Sul	97,73%
37	Dois Irmãos do Buriti	99,44%	52	Anaurilândia	97,53%
38	Deodápolis	99,18%	53	Nova Andradina	97,42%
39	Vicentina	99,11%	54	Angélica	97,28%
40	Jaraguari	99,09%	55	Guia Lopes da Laguna	97,27%
41	Caarapó	99,08%	56	Eldorado	97,14%
42	Ribas do Rio Pardo	98,83%	57	Rochedo	97,13%
43	Camapuã	98,71%	58	Coxim	97,10%
44	Bela Vista	98,65%	59	Corguinho	97,06%
45	Campo Grande	98,33%	60	Iguatemi	96,88%



## TOTAL MUNICÍPIOS

% DOSES ENVIADAS X DOSES APLICADAS D1, D2 e DU

61	Tacuru	96,77%	76	Sidrolândia	93,34%
62	Nioaque	96,55%	77	Bonito	91,07%
63	Jateí	96,47%	78	Aparecida do Taboado	90,04%
64	Fátima do Sul	96,27%	79	Bandeirantes	82,13%
65	Rio Verde de MT	96,00%			
66	Coronel Sapucaia	95,70%			
67	Anastácio	95,64%			
68	Bodoquena	95,24%			
69	Rio Brillhante	94,75%			
70	Sete Quedas	94,75%			
71	Terenos	94,09%			
72	Três Lagoas	93,77%			
73	Dourados	93,77%			
74	Mundo Novo	93,48%			
75	Água Clara	93,38%			