

26

AGOSTO

BOLETIM OFICIAL CORONAVÍRUS

PAINEL CONASS COVID-19



BRASIL

20.645.537

TOTAL CASOS
CONFIRMADOS

576.645

TOTAL ÓBITOS
CONFIRMADOS

CENTRO-OESTE

2.150.448

TOTAL CASOS
CONFIRMADOS

54.667

TOTAL ÓBITOS
CONFIRMADOS

FONTE: PAINEL CONASS
Dados publicados as 18h (BSB) do dia anterior

Saiba mais sobre o combate à pandemia em
www.coronavirus.ms.gov.br

GOVERNO
PRESENTE,
RESPONSÁVEL E
TRANSPARENTE



GOVERNO
DO ESTADO
Mato Grosso do Sul

26

AGOSTO

BOLETIM OFICIAL CORONAVÍRUS

SITUAÇÃO DOS CASOS NOTIFICADOS



MATO GROSSO DO SUL

1.028.768

**TOTAL CASOS
NOTIFICADOS**

659.646

**TOTAL CASOS
DESCARTADOS**

206

**TESTES EM
ANÁLISE NO
LACEN
E PARCEIROS**

1.933

**CASOS SEM
ENCERRAMENTO
PELOS
MUNICÍPIOS**



Saiba mais sobre o combate à pandemia em

www.coronavirus.ms.gov.br

GOVERNO
PRESENTE,
RESPONSÁVEL E
TRANSPARENTE



GOVERNO
DO ESTADO
Mato Grosso do Sul

26

AGOSTO

**BOLETIM
OFICIAL
CORONAVÍRUS****NOVOS CASOS
e MÉDIA MÓVEL****MATO GROSSO DO SUL****TOTAL CASOS
CONFIRMADOS****367.405****+390****NOVOS CASOS
REGISTRADOS HOJE****406,0 ▲****MÉDIA MÓVEL
ÚLTIMOS 7 DIAS****TOTAL ÓBITOS
CONFIRMADOS****9.323****+15****NOVOS ÓBITOS
REGISTRADOS HOJE****14,1 ▲****MÉDIA MÓVEL
ÚLTIMOS 7 DIAS****TOTAL CASOS
RECUPERADOS****355.398****+413****NOVOS CASOS
RECUPERADOS HOJE**

FONTE:

Dados publicados pelos Municípios nos sistemas de informações
SIVEP GRIPE e E-SUS VE, e SECRETARIA DE ESTADO DE SAÚDE (SES).

Saiba mais sobre o combate à pandemia em

www.coronavirus.ms.gov.br**GOVERNO
PRESENTE,
RESPONSÁVEL E
TRANSPARENTE****GOVERNO
DO ESTADO**
Mato Grosso do Sul

26

BOLETIM OFICIAL CORONAVÍRUS

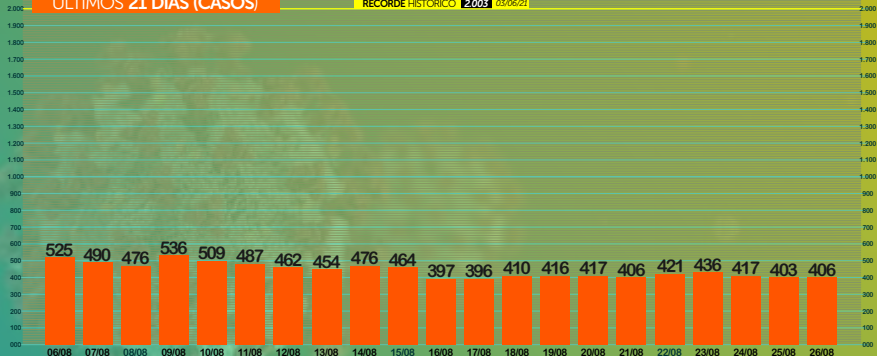
AGOSTO

EVOLUÇÃO da MÉDIA MÓVEL



ÚLTIMOS 21 DIAS (CASOS)

RECORDE HISTÓRICO 2.003 03/06/21



ÚLTIMOS 21 DIAS (ÓBITOS)

RECORDE HISTÓRICO 56,7 10/04/21



Saiba mais sobre o combate à pandemia em


www.coronavirus.ms.gov.br

GOVERNO
PRESENTE,
RESPONSÁVEL E
TRANSPARENTE



GOVERNO
DO ESTADO
Mato Grosso do Sul

<i>Campo Grande</i>	<i>+232</i>	<i>Angélica</i>	<i>+4</i>
<i>Três Lagoas</i>	<i>+16</i>	<i>Amambai</i>	<i>+3</i>
<i>Dourados</i>	<i>+15</i>	<i>Aparecida do Taboado</i>	<i>+3</i>
<i>Paranaíba</i>	<i>+12</i>	<i>Bataguassu</i>	<i>+3</i>
<i>São Gabriel do Oeste</i>	<i>+10</i>	<i>Cassilândia</i>	<i>+3</i>
<i>Ribas do Rio Pardo</i>	<i>+8</i>	<i>Corguinho</i>	<i>+3</i>
<i>Nova Andradina</i>	<i>+7</i>	<i>Ponta Porã</i>	<i>+3</i>
<i>Água Clara</i>	<i>+6</i>	<i>Rio Verde de Mato Grosso</i>	<i>+3</i>
<i>Chapadão do Sul</i>	<i>+6</i>	<i>Sonora</i>	<i>+3</i>
<i>Naviraí</i>	<i>+6</i>	<i>Anastácio</i>	<i>+2</i>
<i>Costa Rica</i>	<i>+5</i>	<i>Aquidauana</i>	<i>+2</i>
<i>Coxim</i>	<i>+5</i>	<i>Bonito</i>	<i>+2</i>
<i>Iguatemi</i>	<i>+5</i>	<i>Terenos</i>	<i>+2</i>
<i>Maracaju</i>	<i>+5</i>	<i>Antônio João</i>	<i>+1</i>
<i>Miranda</i>	<i>+5</i>	<i>Caarapó</i>	<i>+1</i>



<i>Caracol</i>	<i>+1</i>
<i>Deodápolis</i>	<i>+1</i>
<i>Fátima do Sul</i>	<i>+1</i>
<i>Guia Lopes da Laguna</i>	<i>+1</i>
<i>Inocência</i>	<i>+1</i>
<i>Ivinhema</i>	<i>+1</i>
<i>Jardim</i>	<i>+1</i>
<i>Mundo Novo</i>	<i>+1</i>
<i>Paraíso das Águas</i>	<i>+1</i>
<i>Rio Brillhante</i>	<i>+1</i>
<i>Taquarussu</i>	<i>+1</i>
<i>Corumbá</i>	<i>-1</i>
<i>Novo Horizonte do Sul</i>	<i>-1</i>

26

AGOSTO

**BOLETIM
OFICIAL
CORONAVÍRUS****DADOS ÓBITOS
REGISTRADOS****PROSSEGUIR**
PROGRAMA DE SAÚDE E
SEGURANÇA NA ECONOMIA**9.323****TOTAL ÓBITOS
CONFIRMADOS****+15****NOVOS ÓBITOS
REGISTRADOS HOJE****14,1****MÉDIA MÓVEL
ÚLTIMOS 7 DIAS****2,5%****TAXA DE
LETALIDADE***Campo Grande* 8*São Gabriel do Oeste* 2*Aparecida do Taboado* 1*Deodápolis* 1*Naviraí* 1*Nova Alvorada do Sul* 1*Ribas do Rio Pardo* 1

Saiba mais sobre o combate à pandemia em

www.coronavirus.ms.gov.br**GOVERNO
PRESENTE,
RESPONSÁVEL E
TRANSPARENTE****GOVERNO
DO ESTADO**
Mato Grosso do Sul

26

AGOSTO

**BOLETIM
OFICIAL
CORONAVÍRUS**

Dados publicados às 19h do dia anterior

**FILA DE ESPERA
LEITOS SRAG/COVID****CENTRAL DE REGULAÇÃO
CAMPO GRANDE****5** ▲

Aquidauana	1
Campo Grande	3
Costa Rica	1

**CENTRAL DE REGULAÇÃO
DOURADOS****0** ▼**CENTRAL DE REGULAÇÃO
ESTADO (CORE)****1** ✕

Anastácio	1
-----------	---

Saiba mais sobre o combate à pandemia em

www.coronavirus.ms.gov.br**GOVERNO
PRESENTE,
RESPONSÁVEL E
TRANSPARENTE****GOVERNO
DO ESTADO**
Mato Grosso do Sul

26

AGOSTO

BOLETIM OFICIAL CORONAVÍRUS

EVOLUÇÃO dos CASOS INTERNADOS



TOTAL CASOS INTERNADOS

278

LEITOS CLÍNICOS

123

94

PÚBLICOS

29

PRIVADOS

LEITOS UTI

155

136

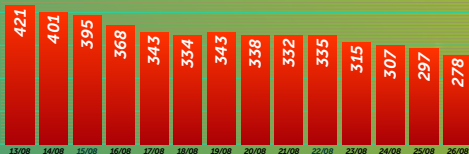
PÚBLICOS

19

PRIVADOS

ÚLTIMOS 14 DIAS

RECORDE HISTÓRICO 1.339 08/06/2021



Saiba mais sobre o combate à pandemia em

www.coronavirus.ms.gov.br

GOVERNO
PRESENTE,
RESPONSÁVEL E
TRANSPARENTE



GOVERNO
DO ESTADO
Mato Grosso do Sul

26

AGOSTO

BOLETIM OFICIAL CORONAVÍRUS

OS 5 MUNICÍPIOS MAIS AFETADOS



MUNICÍPIO	NOVOS CASOS HOJE	TOTAL CASOS CONFIRMADOS	NOVOS ÓBITOS HOJE	TOTAL ÓBITOS CONFIRMADOS	FREQ. ÓBITOS REGIST.
1º CAMPO GRANDE	+232	133.555	+8	3.942	42,3%
2º DOURADOS	+15	38.379	0	659	7,1%
3º TRÊS LAGOAS	+16	19.832	0	505	5,4%
4º CORUMBÁ	0	15.409	0	460	4,9%
5º PONTA PORÃ	+3	9.794	0	323	3,5%

Saiba mais sobre o combate à pandemia em

www.coronavirus.ms.gov.br

GOVERNO
PRESENTE,
RESPONSÁVEL E
TRANSPARENTE



GOVERNO
DO ESTADO
Mato Grosso do Sul

26

BOLETIM OFICIAL CORONAVÍRUS

AGOSTO

TAXA DE OCUPAÇÃO LEITOS SUS/UTI

LEITOS UTI / SUS
(ofertados global)COVID-19
(Confirmados)COVID-19
(Suspeitos)

NÃO COVID-19

Ocupação Global

MACRORREGIÃO
CAMPO GRANDELEITOS
UTI / SUS **358**

27%

4%

28%

59%

MACRORREGIÃO
DOURADOSLEITOS
UTI / SUS **158**

15%

5%

27%

47%

MACRORREGIÃO
TRÊS LAGOASLEITOS
UTI / SUS **60**

23%

8%

17%

48%

MACRORREGIÃO
CORUMBÁLEITOS
UTI / SUS **27**

7%

0%

26%

33%



Saiba mais sobre o combate à pandemia em

www.coronavirus.ms.gov.br

GOVERNO
PRESENTE,
RESPONSÁVEL E
TRANSPARENTE



GOVERNO
DO ESTADO
Mato Grosso do Sul

26

AGOSTO

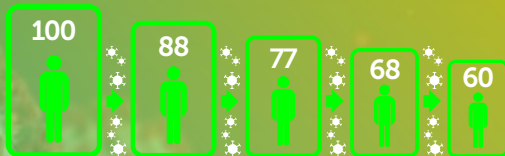
BOLETIM OFICIAL CORONAVÍRUS

TAXA de CONTÁGIO (Rt)



0,88

TAXA DE CONTÁGIO



ÚLTIMOS 14 DIAS



★ Recorde Histórico

FONTE: Farol Covid19

Saiba mais sobre o combate à pandemia em

www.coronavirus.ms.gov.br

GOVERNO
PRESENTE,
RESPONSÁVEL E
TRANSPARENTE



GOVERNO
DO ESTADO
Mato Grosso do Sul

26

BOLETIM OFICIAL CORONAVÍRUS

AGOSTO

VACINÔMETRO MATO GROSSO DO SUL



2.809.394

POPULAÇÃO GERAL (MS)

2.081.761

PÚBLICO ADULTO
META VACINÁVEL

278.267

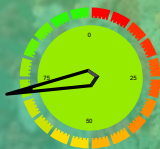
POPULAÇÃO ESTIMADA
12 a 17 ANOS

3.123.640

DOSES ENVIADAS
AOS MUNICÍPIOS

2.983.943

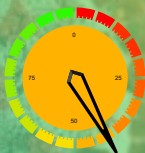
DOSES APLICADAS



POPULAÇÃO TOTAL MS

72,37%

DOSE 1 e DOSE ÚNICA



42,20%

DOSE 2 e DOSE ÚNICA



D1 e DU



D1 e DU

META POPULAÇÃO ADULTA

91,96%

DOSE 1 e DOSE ÚNICA

56,95%

DOSE 2 e DOSE ÚNICA



D1



D2

POPULAÇÃO 12 a 17 ANOS

42,60%

DOSE 1

0,00%

DOSE 2

Vacinas Butantan/Coronavac, Fiocruz/AstraZeneca, Pfizer/BioNTech e Janssen com dados colhidos no E-vaccine neste dia, às 9h50

Saiba mais sobre o combate à pandemia em

www.coronavirus.ms.gov.br

GOVERNO
PRESENTE,
RESPONSÁVEL E
TRANSPARENTE



GOVERNO
DO ESTADO
Mato Grosso do Sul

TOTAL MUNICÍPIOS

 $\frac{\% \text{ DOSES ENVIADAS}}{\% \text{ DOSES APLICADAS}} \times \text{D1, D2 e DU}$

1	Douradina	108,33%	16	Ladário	100,71%
2	Pedro Gomes	108,08%	17	Brasilândia	99,75%
3	Juti	107,20%	18	Porto Murinho	99,63%
4	Santa Rita do Pardo	105,80%	19	Mundo Novo	99,50%
5	Glória de Dourados	105,42%	20	Jardim	99,33%
6	Cassilândia	105,32%	21	Corumbá	99,20%
7	Rio Negro	105,17%	22	Itaquiraí	98,98%
8	Figueirão	104,51%	23	Bodoquena	98,84%
9	Batayporã	103,92%	24	Caracol	98,75%
10	Laguna Carapã	103,10%	25	Inocência	98,57%
11	Antônio João	102,52%	26	Anastácio	98,37%
12	Jateí	102,38%	27	Bela Vista	98,17%
13	Japorã	102,16%	28	Jaraguari	98,11%
14	Angélica	101,94%	29	Deodápolis	98,04%
15	Aral Moreira	101,66%	30	Iguatemi	97,98%

26

AGOSTO

BOLETIM OFICIAL CORONAVÍRUS

RANKING VACINÔMETRO



TOTAL MUNICÍPIOS

% DOSES ENVIADAS X DOSES APLICADAS D1, D2 e DU

31	Alcinópolis	97,97%	46	Bataguassu	96,20%
32	Ivinhema	97,93%	47	Nova Andradina	96,20%
33	Tacuru	97,91%	48	Dois Irmãos do Buriti	96,02%
34	Chapadão do Sul	97,85%	49	Vicentina	95,89%
35	Paranhos	97,67%	50	São Gabriel do Oeste	95,87%
36	Naviraí	97,48%	51	Itaporã	95,86%
37	Nova Alvorada do Sul	97,38%	52	Amambai	95,68%
38	Novo Horizonte do Sul	97,29%	53	Paraíso das Águas	95,26%
39	Campo Grande	97,26%	54	Sonora	94,88%
40	Maracaju	97,18%	55	Nioaque	94,82%
41	Ponta Porã	97,10%	56	Três Lagoas	94,79%
42	Sidrolândia	96,88%	57	Taquarussu	94,51%
43	Miranda	96,82%	58	Corguinho	94,44%
44	Anaurilândia	96,74%	59	Sete Quedas	93,87%
45	Aquidauana	96,35%	60	Rio Verde de MT	93,86%

Saiba mais sobre o combate à pandemia em

www.coronavirus.ms.gov.br

GOVERNO
PRESENTE,
RESPONSÁVEL E
TRANSPARENTE



GOVERNO
DO ESTADO
Mato Grosso do Sul

26

AGOSTO

BOLETIM
OFICIAL
CORONAVÍRUSRANKING
VACINÔMETRO

TOTAL MUNICÍPIOS

% DOSES ENVIADAS X DOSES APLICADAS D1, D2 e DU

61	Costa Rica	93,68%	76	Bandeirantes	85,79%
62	Guia Lopes da Laguna	92,75%	77	Selvíria	85,13%
63	Camapuã	92,71%	78	Rio Brilhante	84,14%
64	Coxim	91,80%	79	Eldorado	80,28%
65	Rochedo	91,78%			
66	Água Clara	91,77%			
67	Caarapó	91,74%			
68	Terenos	91,52%			
69	Paranaíba	91,41%			
70	Ribas do Rio Pardo	90,90%			
71	Aparecida do Taboado	90,76%			
72	Bonito	90,76%			
73	Coronel Sapucaia	89,20%			
74	Fátima do Sul	88,27%			
75	Dourados	88,13%			

Saiba mais sobre o combate à pandemia em

www.coronavirus.ms.gov.brGOVERNO
PRESENTE,
RESPONSÁVEL E
TRANSPARENTEGOVERNO
DO ESTADO
Mato Grosso do Sul