

BRASIL

20.583.994

TOTAL CASOS
CONFIRMADOS

574.848

TOTAL ÓBITOS
CONFIRMADOS

CENTRO-OESTE

2.139.740

TOTAL CASOS
CONFIRMADOS

54.417

TOTAL ÓBITOS
CONFIRMADOS

FONTE: PAINEL CONASS
Dados publicados as 18h (BSB) do dia anterior

Saiba mais sobre o combate à pandemia em
www.coronavirus.ms.gov.br

GOVERNO
PRESENTE,
RESPONSÁVEL E
TRANSPARENTE



GOVERNO
DO ESTADO
Mato Grosso do Sul

24

BOLETIM
OFICIAL
CORONAVÍRUS

AGOSTO

SITUAÇÃO DOS
CASOS NOTIFICADOS

PROSSEGUIR
PROGRAMA DE SAÚDE E
SEGURANÇA NA ECONOMIA

MATO GROSSO DO SUL

1.027.185

TOTAL CASOS
NOTIFICADOS

658.592

TOTAL CASOS
DESCARTADOS

278

TESTES EM
ANÁLISE NO
LACEN
E PARCEIROS

1.678

CASOS SEM
ENCERRAMENTO
PELOS
MUNICÍPIOS



Saiba mais sobre o combate à pandemia em

www.coronavirus.ms.gov.br

GOVERNO
PRESENTE,
RESPONSÁVEL E
TRANSPARENTE



GOVERNO
DO ESTADO
Mato Grosso do Sul

24**BOLETIM
OFICIAL
CORONAVÍRUS**

AGOSTO

**NOVOS CASOS
e MÉDIA MÓVEL****PROSSEGUIR**
PROGRAMA DE SAÚDE E
SEGURANÇA NA ECONOMIA**MATO GROSSO DO SUL****TOTAL CASOS
CONFIRMADOS****366.637****+297****417,0** ▾NOVOS CASOS
REGISTRADOS HOJEMÉDIA MÓVEL
ÚLTIMOS 7 DIAS**TOTAL ÓBITOS
CONFIRMADOS****9.280****+14****11,6** ▾NOVOS ÓBITOS
REGISTRADOS HOJEMÉDIA MÓVEL
ÚLTIMOS 7 DIAS**TOTAL CASOS
RECUPERADOS****354.592****+529**NOVOS CASOS
RECUPERADOS HOJE

FONTE:

Dados publicados pelos Municípios nos sistemas de informações SIVEP GRIPE e E-SUS VE, e SECRETARIA DE ESTADO DE SAÚDE (SES).

Saiba mais sobre o combate à pandemia em

www.coronavirus.ms.gov.brGOVERNO
PRESENTE,
RESPONSÁVEL E
TRANSPARENTEGOVERNO
DO ESTADO
Mato Grosso do Sul

24

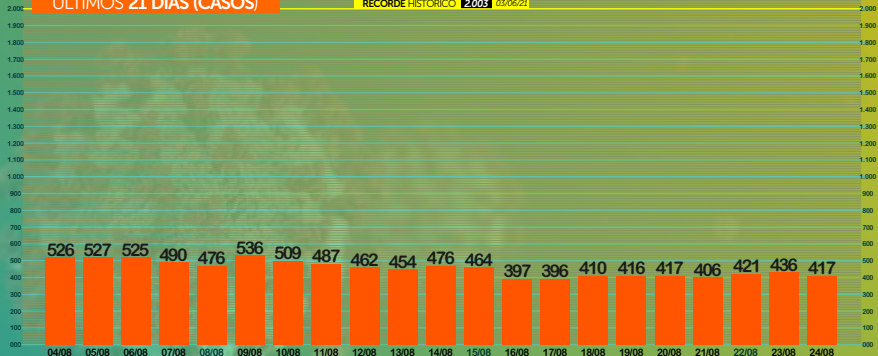
BOLETIM OFICIAL CORONAVÍRUS

AGOSTO

EVOLUÇÃO da MÉDIA MÓVEL



ÚLTIMOS 21 DIAS (CASOS)

RECORDE HISTÓRICO 2.003 03/06/21


ÚLTIMOS 21 DIAS (ÓBITOS)

RECORDE HISTÓRICO 56,7 10/04/21



Saiba mais sobre o combate à pandemia em

www.coronavirus.ms.gov.br

 GOVERNO
PRESENTE,
RESPONSÁVEL E
TRANSPARENTE

 GOVERNO
DO ESTADO
Mato Grosso do Sul

| | | | |
|-----------------------------|------|-----------------------------|----|
| <i>Campo Grande</i> | +213 | <i>Anastácio</i> | +2 |
| <i>Três Lagoas</i> | +15 | <i>Antônio João</i> | +2 |
| <i>Dourados</i> | +7 | <i>Coxim</i> | +2 |
| <i>Vicentina</i> | +6 | <i>Guia Lopes da Laguna</i> | +2 |
| <i>Chapadão do Sul</i> | +5 | <i>Ivinhema</i> | +2 |
| <i>Costa Rica</i> | +5 | <i>Maracaju</i> | +2 |
| <i>Naviraí</i> | +5 | <i>Paranhos</i> | +2 |
| <i>Bonito</i> | +4 | <i>Alcinópolis</i> | +1 |
| <i>Ribas do Rio Pardo</i> | +4 | <i>Aquidauana</i> | +1 |
| <i>Cassilândia</i> | +3 | <i>Bandeirantes</i> | +1 |
| <i>Nova Alvorada do Sul</i> | +3 | <i>Bodoquena</i> | +1 |
| <i>São Gabriel do Oeste</i> | +3 | <i>Caarapó</i> | +1 |
| <i>Sidrolândia</i> | +3 | <i>Caracol</i> | +1 |
| <i>Água Clara</i> | +2 | <i>Fátima do Sul</i> | +1 |
| <i>Amambai</i> | +2 | <i>Iguatemi</i> | +1 |



| | |
|--------------------------|----|
| <i>Inocência</i> | +1 |
| <i>Itaquiraí</i> | +1 |
| <i>Ladário</i> | +1 |
| <i>Paraíso das Águas</i> | +1 |
| <i>Paranaíba</i> | +1 |
| <i>Rochedo</i> | +1 |
| <i>Jardim</i> | -1 |
| <i>Nova Andradina</i> | -1 |
| <i>Mundo Novo</i> | -2 |
| <i>Angélica</i> | -3 |
| <i>Corumbá</i> | -4 |
| | |
| | |
| | |
| | |

24

BOLETIM OFICIAL CORONAVÍRUS

AGOSTO

DADOS ÓBITOS REGISTRADOS



9.280

**TOTAL ÓBITOS
CONFIRMADOS**

+14

**NOVOS ÓBITOS
REGISTRADOS HOJE**

11,6

**MÉDIA MÓVEL
ÚLTIMOS 7 DIAS**

2,5%

**TAXA DE
LETALIDADE**

Campo Grande 11

Bonito 1

Maracaju 1

Vicentina 1

Saiba mais sobre o combate à pandemia em

www.coronavirus.ms.gov.br

GOVERNO
PRESENTE,
RESPONSÁVEL E
TRANSPARENTE



GOVERNO
DO ESTADO
Mato Grosso do Sul

24

BOLETIM OFICIAL CORONAVÍRUS

AGOSTO

Dados publicados às 19h do dia anterior

FILA DE ESPERA LEITOS SRAG/COVID

PROSSEGUIR
PROGRAMA DE SAÚDE E
SEGURANÇA NA ECONOMIA

CENTRAL DE REGULAÇÃO CAMPO GRANDE

4 ▶

Campo Grande

4

CENTRAL DE REGULAÇÃO DOURADOS

1 ▲

Naviraí

1

CENTRAL DE REGULAÇÃO ESTADO (CORE)

0 ▼

Saiba mais sobre o combate à pandemia em

www.coronavirus.ms.gov.br

GOVERNO
PRESENTE,
RESPONSÁVEL E
TRANSPARENTE



GOVERNO
DO ESTADO
Mato Grosso do Sul

24

BOLETIM OFICIAL CORONAVÍRUS

AGOSTO

EVOLUÇÃO dos CASOS INTERNADOS



TOTAL CASOS INTERNADOS

307

LEITOS CLÍNICOS

128

97

PÚBLICOS

31

PRIVADOS

LEITOS UTI

179

155

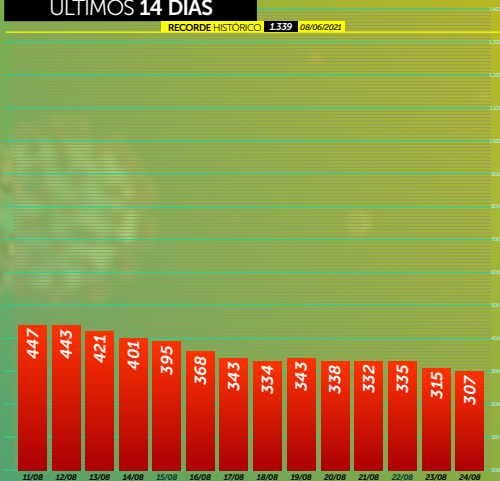
PÚBLICOS

24

PRIVADOS

ÚLTIMOS 14 DIAS

RECORDE HISTÓRICO 1.339 08/06/2021



Saiba mais sobre o combate à pandemia em

www.coronavirus.ms.gov.br

GOVERNO
PRESENTE,
RESPONSÁVEL E
TRANSPARENTE



GOVERNO
DO ESTADO
Mato Grosso do Sul

| MUNICÍPIO | NOVOS CASOS HOJE | TOTAL CASOS CONFIRMADOS | NOVOS ÓBITOS HOJE | TOTAL ÓBITOS CONFIRMADOS | FREQ. ÓBITOS REGIST. |
|------------------------|------------------|-------------------------|-------------------|--------------------------|----------------------|
| 1º CAMPO GRANDE | +213 | 133.058 | +11 | 3.913 | 42,2% |
| 2º DOURADOS | +7 | 38.345 | 0 | 658 | 7,1% |
| 3º TRÊS LAGOAS | +15 | 19.822 | 0 | 505 | 5,4% |
| 4º CORUMBÁ | 0 | 15.404 | 0 | 460 | 5,0% |
| 5º PONTA PORÃ | 0 | 9.787 | 0 | 323 | 3,5% |

24

BOLETIM OFICIAL CORONAVÍRUS

AGOSTO

TAXA DE OCUPAÇÃO LEITOS SUS/UTI

PROSSEGUIR
PROGRAMA DE SAÚDE E
SEGURANÇA NA ECONOMIA

LEITOS UTI / SUS
(ofertados global)

COVID-19
(Confirmados)

COVID-19
(Suspeitos)

NÃO COVID-19

Ocupação Global

MACRORREGIÃO
CAMPO GRANDE

LEITOS
UTI / SUS **358**

30%

6%

27%

63%



MACRORREGIÃO
DOURADOS

LEITOS
UTI / SUS **158**

18%

6%

26%

50%



MACRORREGIÃO
TRÊS LAGOAS

LEITOS
UTI / SUS **60**

28%

5%

18%

51%



MACRORREGIÃO
CORUMBÁ

LEITOS
UTI / SUS **27**

7%

0%

26%

33%



Saiba mais sobre o combate à pandemia em

www.coronavirus.ms.gov.br

GOVERNO
PRESENTE,
RESPONSÁVEL E
TRANSPARENTE



GOVERNO
DO ESTADO
Mato Grosso do Sul

24

BOLETIM OFICIAL CORONAVÍRUS

AGOSTO

TAXA de CONTÁGIO (Rt)

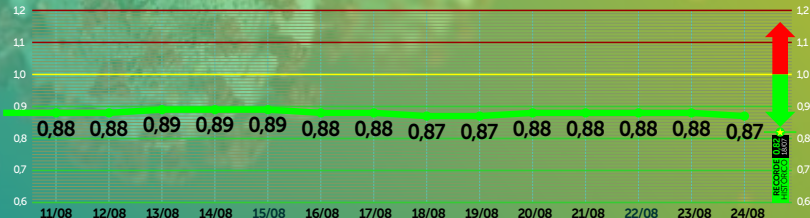


0,87

TAXA DE CONTÁGIO



ÚLTIMOS 14 DIAS



★ Recorde Histórico

FONTE: Farol Covid19

Saiba mais sobre o combate à pandemia em

www.coronavirus.ms.gov.br

GOVERNO PRESENTE, RESPONSÁVEL E TRANSPARENTE



GOVERNO DO ESTADO Mato Grosso do Sul

24

BOLETIM OFICIAL CORONAVÍRUS

AGOSTO

VACINÔMETRO MATO GROSSO DO SUL



2.809.394

POPULAÇÃO GERAL (MS)

2.081.761

PÚBLICO ADULTO
META VACINÁVEL

278.267

POPULAÇÃO ESTIMADA
12 a 17 ANOS

3.026.860

DOSES ENVIADAS
AOS MUNICÍPIOS

2.928.513

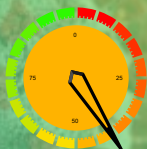
DOSES APLICADAS



POPULAÇÃO TOTAL MS

71,56%

DOSE 1 e DOSE ÚNICA



41,04%

DOSE 2 e DOSE ÚNICA



D1



D2

META POPULAÇÃO ADULTA

91,75%

DOSE 1 e DOSE ÚNICA

55,38%

DOSE 2 e DOSE ÚNICA

POPULAÇÃO 12 a 17 ANOS

36,03%

DOSE 1

0,00%

DOSE 2

Vacinas Butantan/Coronovac, Fiocruz/AstraZeneca, Pfizer/BioNTech e Janssen com dados colhidos no E-vacine neste dia, às 8h30

Saiba mais sobre o combate à pandemia em

www.coronavirus.ms.gov.br

GOVERNO
PRESENTE,
RESPONSÁVEL E
TRANSPARENTE



GOVERNO
DO ESTADO
Mato Grosso do Sul

MUNICÍPIOS
EM DESTAQUEEFICIÊNCIA
EM VACINAÇÃO

| MUNICÍPIOS | 5+ | % DOSES ENVIADAS X DOSES APLICADAS | D1, D2 e DU |
|------------|----------------------------|------------------------------------|-------------|
| 1 | <i>Pedro Gomes</i> | 108,85% | |
| 2 | <i>Douradina</i> | 108,27% | |
| 3 | <i>Santa Rita do Pardo</i> | 107,46% | |
| 4 | <i>Juti</i> | 107,04% | |
| 5 | <i>Cassilândia</i> | 106,09% | |

| MUNICÍPIOS | 5- | % DOSES ENVIADAS X DOSES APLICADAS | D1, D2 e DU |
|------------|-------------------------|------------------------------------|-------------|
| 75 | <i>Coronel Sapucaia</i> | 88,36% | |
| 76 | <i>Bandeirantes</i> | 87,58% | |
| 77 | <i>Selvíria</i> | 87,00% | |
| 78 | <i>Rio Brillhante</i> | 85,88% | |
| 79 | <i>Eldorado</i> | 83,39% | |

Os municípios que apresentam acima de 100% das doses aplicadas pelas enviadas, os frascos enviados pelos laboratórios Butantan e Fiocruz, na bula apresentam frascos com 10 doses de 5 ml, porém foi observado que possuem volume extra podendo chegar a 12 doses por frasco, bem como, alguns vieram com volume abaixo contendo 9 doses.

TOTAL MUNICÍPIOS

 % DOSES ENVIADAS X DOSES APLICADAS D1, D2 e DU

| | | | | | |
|----|---------------------|---------|----|----------------------|---------|
| 1 | Pedro Gomes | 108,85% | 16 | Brasilândia | 101,49% |
| 2 | Douradina | 108,27% | 17 | Jardim | 101,33% |
| 3 | Santa Rita do Pardo | 107,46% | 18 | Ladário | 100,88% |
| 4 | Juti | 107,04% | 19 | Corumbá | 100,86% |
| 5 | Cassilândia | 106,09% | 20 | Inocência | 100,67% |
| 6 | Rio Negro | 105,58% | 21 | Itaquiraí | 100,50% |
| 7 | Figueirão | 105,36% | 22 | Porto Murtinho | 100,13% |
| 8 | Batayporã | 105,19% | 23 | Caracol | 99,68% |
| 9 | Laguna Carapã | 105,18% | 24 | Anastácio | 99,51% |
| 10 | Glória de Dourados | 105,04% | 25 | Tacuru | 99,32% |
| 11 | Japorã | 103,59% | 26 | Jaraguari | 99,26% |
| 12 | Angélica | 103,49% | 27 | Paranhos | 99,22% |
| 13 | Antônio João | 103,43% | 28 | Bodoquena | 99,15% |
| 14 | Aral Moreira | 102,94% | 29 | Bela Vista | 99,03% |
| 15 | Jateí | 102,19% | 30 | São Gabriel do Oeste | 98,83% |

TOTAL MUNICÍPIOS

% DOSES ENVIADAS X DOSES APLICADAS D1, D2 e DU

| | | | | | |
|----|-----------------------|--------|----|-----------------------|--------|
| 31 | Mundo Novo | 98,79% | 46 | Alcinópolis | 97,66% |
| 32 | Sidrolândia | 98,78% | 47 | Bataguassu | 97,34% |
| 33 | Iguatemi | 98,70% | 48 | Miranda | 97,26% |
| 34 | Ponta Porã | 98,62% | 49 | Nova Alvorada do Sul | 97,26% |
| 35 | Nova Andradina | 98,59% | 50 | Novo Horizonte do Sul | 97,15% |
| 36 | Dois Irmãos do Buriti | 98,56% | 51 | Amambai | 96,93% |
| 37 | Naviraí | 98,44% | 52 | Taquarussu | 96,78% |
| 38 | Maracaju | 98,35% | 53 | Nioaque | 96,46% |
| 39 | Paraíso das Águas | 98,28% | 54 | Sonora | 96,00% |
| 40 | Deodápolis | 98,28% | 55 | Itaporã | 95,99% |
| 41 | Campo Grande | 98,19% | 56 | Anaurilândia | 95,92% |
| 42 | Ivinhema | 98,18% | 57 | Camapuã | 95,83% |
| 43 | Aquidauana | 98,16% | 58 | Sete Quedas | 95,55% |
| 44 | Vicentina | 97,73% | 59 | Rio Verde de MT | 95,54% |
| 45 | Chapadão do Sul | 97,71% | 60 | Três Lagoas | 95,29% |

TOTAL MUNICÍPIOS

% DOSES ENVIADAS X DOSES APLICADAS D1, D2 e DU

| | | | | | |
|----|----------------------|--------|----|---------------|--------|
| 61 | Corquinho | 95,08% | 76 | Bandeirantes | 87,58% |
| 62 | Costa Rica | 94,57% | 77 | Selvíria | 87,00% |
| 63 | Guia Lopes da Laguna | 94,47% | 78 | Rio Brilhante | 85,88% |
| 64 | Água Clara | 93,67% | 79 | Eldorado | 83,39% |
| 65 | Ribas do Rio Pardo | 93,57% | | | |
| 66 | Terenos | 93,38% | | | |
| 67 | Caarapó | 93,00% | | | |
| 68 | Bonito | 92,51% | | | |
| 69 | Rochedo | 92,31% | | | |
| 70 | Aparecida do Taboado | 91,67% | | | |
| 71 | Coxim | 91,67% | | | |
| 72 | Paranaíba | 91,13% | | | |
| 73 | Dourados | 89,94% | | | |
| 74 | Fátima do Sul | 88,72% | | | |
| 75 | Coronel Sapucaia | 88,36% | | | |