

BRASIL

20.528.099

TOTAL CASOS
CONFIRMADOS

573.511

TOTAL ÓBITOS
CONFIRMADOS

CENTRO-OESTE

2.130.491

TOTAL CASOS
CONFIRMADOS

54.207

TOTAL ÓBITOS
CONFIRMADOS

FONTE: PAINEL CONASS
Dados publicados as 18h (BSB) do dia anterior

Saiba mais sobre o combate à pandemia em
www.coronavirus.ms.gov.br

GOVERNO
PRESENTE,
RESPONSÁVEL E
TRANSPARENTE



GOVERNO
DO ESTADO
Mato Grosso do Sul

21

BOLETIM
OFICIAL
CORONAVÍRUS

AGOSTO

SITUAÇÃO DOS
CASOS NOTIFICADOS

PROSSEGUIR
PROGRAMA DE SAÚDE E
SEGURANÇA NA ECONOMIA

MATO GROSSO DO SUL

1.025.438

TOTAL CASOS
NOTIFICADOS

656.331

TOTAL CASOS
DESCARTADOS

373

TESTES EM
ANÁLISE NO
LACEN
E PARCEIROS

3.156

CASOS SEM
ENCERRAMENTO
PELOS
MUNICÍPIOS



Saiba mais sobre o combate à pandemia em

www.coronavirus.ms.gov.br

GOVERNO
PRESENTE,
RESPONSÁVEL E
TRANSPARENTE



GOVERNO
DO ESTADO
Mato Grosso do Sul

21**BOLETIM
OFICIAL
CORONAVÍRUS**

AGOSTO

**NOVOS CASOS
e MÉDIA MÓVEL****PROSSEGUIR**
PROGRAMA DE SAÚDE E
SEGURANÇA NA ECONOMIA**MATO GROSSO DO SUL****TOTAL CASOS
CONFIRMADOS****365.578****+490****406,6** ▾NOVOS CASOS
REGISTRADOS HOJEMÉDIA MÓVEL
ÚLTIMOS 7 DIAS**TOTAL ÓBITOS
CONFIRMADOS****9.247****+10****12,6** ▾NOVOS ÓBITOS
REGISTRADOS HOJEMÉDIA MÓVEL
ÚLTIMOS 7 DIAS**TOTAL CASOS
RECUPERADOS****352.540****+484**NOVOS CASOS
RECUPERADOS HOJE

FONTE:

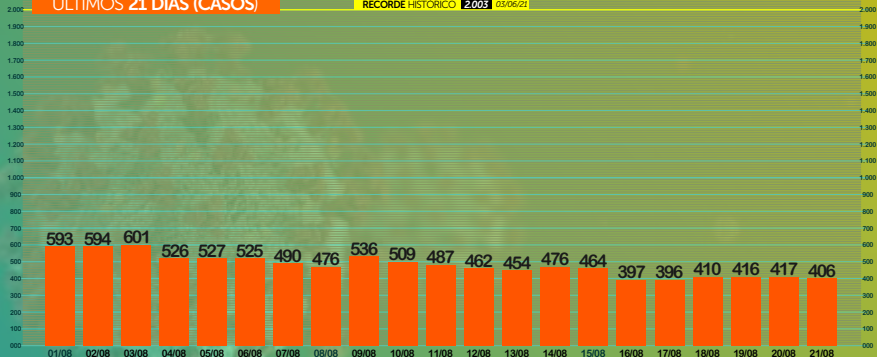
Dados publicados pelos Municípios nos sistemas de informações SIVEP GRIPE e E-SUS VE, e SECRETARIA DE ESTADO DE SAÚDE (SES).

Saiba mais sobre o combate à pandemia em

www.coronavirus.ms.gov.brGOVERNO
PRESENTE,
RESPONSÁVEL E
TRANSPARENTEGOVERNO
DO ESTADO
Mato Grosso do Sul

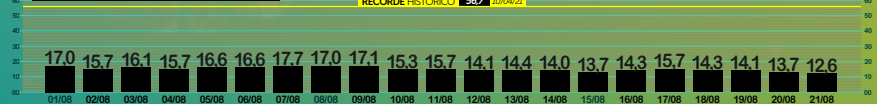
ÚLTIMOS 21 DIAS (CASOS)

RECORDE HISTÓRICO 2.003 03/06/21



ÚLTIMOS 21 DIAS (ÓBITOS)

RECORDE HISTÓRICO 56,7 10/04/21



Saiba mais sobre o combate à pandemia em

www.coronavirus.ms.gov.br

 GOVERNO
 PRESENTE,
 RESPONSÁVEL E
 TRANSPARENTE

 GOVERNO
 DO ESTADO
 Mato Grosso do Sul

FECHAMENTO SEMANA 33 (15 a 21/08)

▲ MAIOR que a semana anterior
▼ MENOR que a semana anterior
■ IGUAL a semana anterior

2.846 ▼

CASOS
CONFIRMADOS

0,88 ▼

TAXA DE
CONTÁGIO

3.791 ▼

CASOS
ATIVOS

2.918 ▼

CASOS
RECUPERADOS

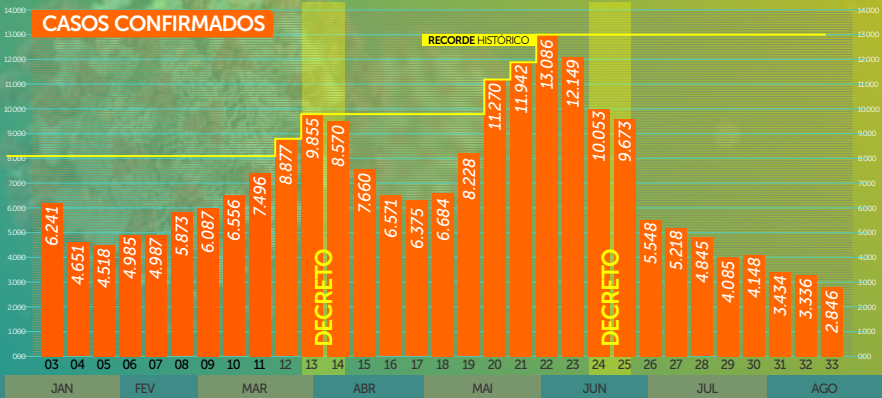
88 ▼

ÓBITOS
CONFIRMADOS

2,5 ▼

TAXA DE
LETALIDADE

CASOS CONFIRMADOS



Saiba mais sobre o combate à pandemia em

www.coronavirus.ms.gov.brGOVERNO
PRESENTE,
RESPONSÁVEL E
TRANSPARENTEGOVERNO
DO ESTADO
Mato Grosso do Sul

FECHAMENTO SEMANA 33 (15 a 21/08)

2.846 ▾

CASOS
CONFIRMADOS

0,88 ▾

TAXA DE
CONTÁGIO

3.791 ▾

CASOS
ATIVOS

2.918 ▾

CASOS
RECUPERADOS

88 ▾

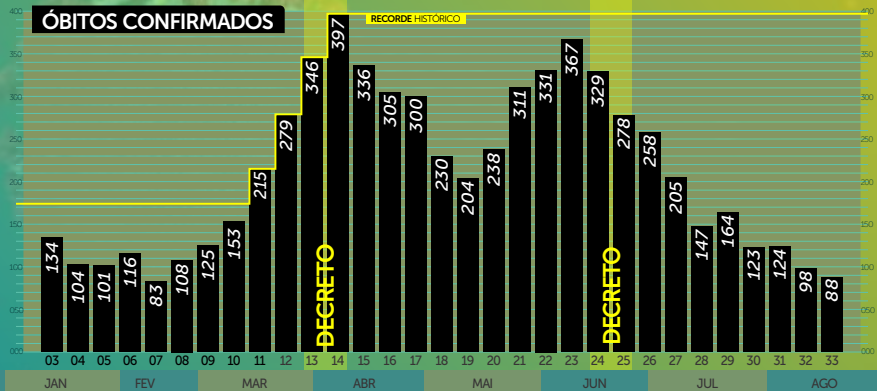
ÓBITOS
CONFIRMADOS

2,5 ▾

TAXA DE
LETALIDADE▲ MAIOR que a semana anterior
▾ MENOR que a semana anterior
■ IGUAL a semana anterior

ÓBITOS CONFIRMADOS


RECORDE HISTÓRICO



Saiba mais sobre o combate à pandemia em

www.coronavirus.ms.gov.brGOVERNO
PRESENTE,
RESPONSÁVEL E
TRANSPARENTEGOVERNO
DO ESTADO
Mato Grosso do Sul

<i>Campo Grande</i>	<i>+323</i>	<i>Ivinhema</i>	<i>+4</i>
<i>Três Lagoas</i>	<i>+20</i>	<i>Paranhos</i>	<i>+4</i>
<i>Ribas do Rio Pardo</i>	<i>+16</i>	<i>Iguatemi</i>	<i>+3</i>
<i>Dourados</i>	<i>+13</i>	<i>Maracaju</i>	<i>+3</i>
<i>Bonito</i>	<i>+9</i>	<i>Naviraí</i>	<i>+3</i>
<i>Chapadão do Sul</i>	<i>+9</i>	<i>Nova Alvorada do Sul</i>	<i>+3</i>
<i>Coxim</i>	<i>+8</i>	<i>Figueirão</i>	<i>+2</i>
<i>Água Clara</i>	<i>+7</i>	<i>Inocência</i>	<i>+2</i>
<i>São Gabriel do Oeste</i>	<i>+7</i>	<i>Jardim</i>	<i>+2</i>
<i>Amambai</i>	<i>+6</i>	<i>Laguna Carapã</i>	<i>+2</i>
<i>Costa Rica</i>	<i>+6</i>	<i>Paranaíba</i>	<i>+2</i>
<i>Anastácio</i>	<i>+5</i>	<i>Rio Negro</i>	<i>+2</i>
<i>Corumbá</i>	<i>+5</i>	<i>Aparecida do Taboado</i>	<i>+1</i>
<i>Ponta Porã</i>	<i>+5</i>	<i>Bataguassu</i>	<i>+1</i>
<i>Cassilândia</i>	<i>+4</i>	<i>Caarapó</i>	<i>+1</i>



<i>Camapuã</i>	<i>+1</i>
<i>Fátima do Sul</i>	<i>+1</i>
<i>Glória de Dourados</i>	<i>+1</i>
<i>Itaporã</i>	<i>+1</i>
<i>Jateí</i>	<i>+1</i>
<i>Miranda</i>	<i>+1</i>
<i>Nioaque</i>	<i>+1</i>
<i>Rio Brilhante</i>	<i>+1</i>
<i>Rio Verde de Mato Grosso</i>	<i>+1</i>
<i>Selvíria</i>	<i>+1</i>
<i>Terenos</i>	<i>+1</i>
<i>Vicentina</i>	<i>+1</i>

21

BOLETIM OFICIAL CORONAVÍRUS

AGOSTO

DADOS ÓBITOS REGISTRADOS



9.247

TOTAL ÓBITOS
CONFIRMADOS

+10

NOVOS ÓBITOS
REGISTRADOS HOJE

12,6

MÉDIA MÓVEL
ÚLTIMOS 7 DIAS

2,5%

TAXA DE
LETALIDADE

Campo Grande 6

Água Clara 1

Chapadão do Sul 1

Guia Lopes da Laguna 1

Paraíso das Águas 1

Saiba mais sobre o combate à pandemia em

www.coronavirus.ms.gov.br

GOVERNO
PRESENTE,
RESPONSÁVEL E
TRANSPARENTE



GOVERNO
DO ESTADO
Mato Grosso do Sul

FILA DE ESPERA
LEITOS SRAG/COVIDCENTRAL DE REGULAÇÃO
CAMPO GRANDE

4 ▼

<i>Campo Grande</i>	3
<i>Sidrolândia</i>	1

CENTRAL DE REGULAÇÃO
DOURADOS

0 ✕

CENTRAL DE REGULAÇÃO
ESTADO (CORE)

0 ▼

21

BOLETIM OFICIAL CORONAVÍRUS

AGOSTO

EVOLUÇÃO dos CASOS INTERNADOS



TOTAL CASOS INTERNADOS

332

LEITOS CLÍNICOS

140

106

PÚBLICOS

34

PRIVADOS

LEITOS UTI

192

158

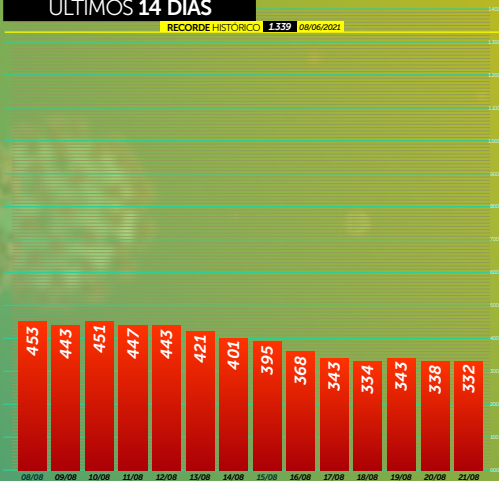
PÚBLICOS

34

PRIVADOS

ÚLTIMOS 14 DIAS

RECORDE HISTÓRICO 1.339 08/06/2021



Saiba mais sobre o combate à pandemia em

www.coronavirus.ms.gov.br

GOVERNO PRESENTE, RESPONSÁVEL E TRANSPARENTE



GOVERNO DO ESTADO Mato Grosso do Sul

MUNICÍPIO	NOVOS CASOS HOJE	TOTAL CASOS CONFIRMADOS	NOVOS ÓBITOS HOJE	TOTAL ÓBITOS CONFIRMADOS	FREQ. ÓBITOS REGIST.
1º CAMPO GRANDE	+323	132.277	+6	3.885	42,1%
2º DOURADOS	+13	38.328	0	657	7,1%
3º TRÊS LAGOAS	+20	19.753	0	505	5,5%
4º CORUMBÁ	+5	15.402	0	460	5,0%
5º PONTA PORÃ	+5	9.783	0	323	3,5%

LEITOS UTI / SUS
(ofertados global)COVID-19
(Confirmados)COVID-19
(Suspeitos)

NÃO COVID-19

Ocupação Global

MACRORREGIÃO
CAMPO GRANDELEITOS
UTI / SUS
358

32%

6%

28%

66%

MACRORREGIÃO
DOURADOSLEITOS
UTI / SUS
158

15%

6%

30%

51%

MACRORREGIÃO
TRÊS LAGOASLEITOS
UTI / SUS
60

25%

7%

13%

45%

MACRORREGIÃO
CORUMBÁLEITOS
UTI / SUS
27

11%

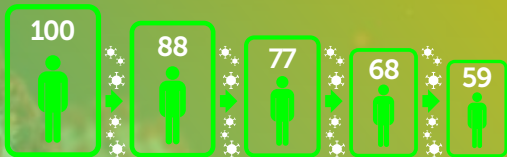
0%

26%

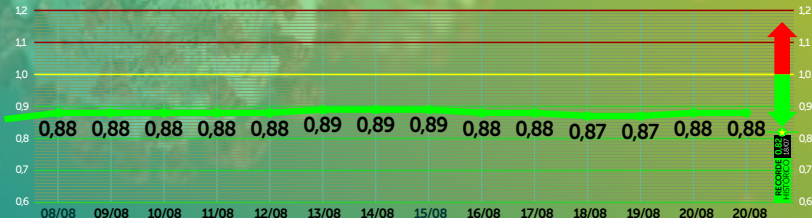
37%



0,88

TAXA DE
CONTÁGIO

ÚLTIMOS 14 DIAS



★ Recorde Histórico

FONTE: Farol Covid19

Saiba mais sobre o combate à pandemia em

www.coronavirus.ms.gov.brGOVERNO
PRESENTE,
RESPONSÁVEL E
TRANSPARENTEGOVERNO
DO ESTADO
Mato Grosso do Sul

21**BOLETIM
OFICIAL
CORONAVÍRUS**

AGOSTO

**VACINÔMETRO
MATO GROSSO DO SUL****PROSSEGUIR**
PROGRAMA DE SAÚDE E
SEGURANÇA NA ECONOMIA**2.809.394**

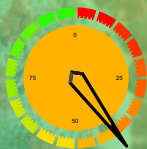
POPULAÇÃO GERAL (MS)

2.081.761PÚBLICO ADULTO
META VACINÁVEL**278.267**POPULAÇÃO ESTIMADA
12 a 17 ANOS**2.952.170**DOSES ENVIADAS
AOS MUNICÍPIOS**2.874.779**

DOSES APLICADAS

**POPULAÇÃO TOTAL MS****70,28%**

DOSE 1 e DOSE ÚNICA

**40,40%**

DOSE 2 e DOSE ÚNICA



D1 e DU



D2

META POPULAÇÃO ADULTA**91,35%**

DOSE 1 e DOSE ÚNICA

54,53%

DOSE 2 e DOSE ÚNICA

POPULAÇÃO 12 a 17 ANOS**26,11%**

DOSE 1

0,00%

DOSE 2

Vacinas Butantan/Coronavac, Fiocruz/AstraZeneca, Pfizer/BioNTech e Janssen com dados colhidos no E-vacine neste dia, às 9h

Saiba mais sobre o combate à pandemia em

www.coronavirus.ms.gov.br**GOVERNO
PRESENTE,
RESPONSÁVEL E
TRANSPARENTE****GOVERNO
DO ESTADO**
Mato Grosso do Sul

MUNICÍPIOS
EM DESTAQUEEFICIÊNCIA
EM VACINAÇÃO

MUNICÍPIOS	5+	% DOSES ENVIADAS X DOSES APLICADAS	D1, D2 e DU	MUNICÍPIOS	5-	% DOSES ENVIADAS X DOSES APLICADAS	D1, D2 e DU
1	<i>Pedro Gomes</i>	109,84%		75	<i>Fátima do Sul</i>	87,95%	
2	<i>Douradina</i>	109,41%		76	<i>Bandeirantes</i>	87,65%	
3	<i>Santa Rita do Pardo</i>	107,87%		77	<i>Rio Brilhante</i>	86,48%	
4	<i>Batayporã</i>	107,14%		78	<i>Selvíria</i>	85,50%	
5	<i>Glória de Dourados</i>	106,26%		79	<i>Eldorado</i>	83,64%	

Os municípios que apresentam acima de 100% das doses aplicadas pelas enviadas, os frascos enviados pelos laboratórios Butantan e Fiocruz, na bula apresentam frascos com 10 doses de 5 ml, porém foi observado que possuem volume extra podendo chegar a 12 doses por frasco, bem como, alguns vieram com volume abaixo contendo 9 doses.

Saiba mais sobre o combate à pandemia em

www.coronavirus.ms.gov.br

GOVERNO
PRESENTE,
RESPONSÁVEL E
TRANSPARENTE



GOVERNO
DO ESTADO
Mato Grosso do Sul

TOTAL MUNICÍPIOS

% DOSES ENVIADAS X DOSES APLICADAS D1, D2 e DU

1	Pedro Gomes	109,84%	16	Aral Moreira	102,97%
2	Douradina	109,41%	17	Paraíso das Águas	102,87%
3	Santa Rita do Pardo	107,87%	18	Jardim	102,49%
4	Batayporã	107,14%	19	Inocência	101,77%
5	Glória de Dourados	106,26%	20	Anastácio	101,40%
6	Cassilândia	105,73%	21	Sidrolândia	101,33%
7	Rio Negro	105,60%	22	Corumbá	100,89%
8	Juti	104,99%	23	Maracaju	100,36%
9	Figueirão	104,75%	24	Bodoquena	100,14%
10	Laguna Carapã	104,54%	25	Tacuru	100,09%
11	Japorã	104,13%	26	São Gabriel do Oeste	99,98%
12	Jateí	103,58%	27	Naviraí	99,78%
13	Antônio João	103,50%	28	Brasilândia	99,67%
14	Angélica	103,44%	29	Ladário	99,66%
15	Itaquiraí	103,00%	30	Campo Grande	99,52%

TOTAL MUNICÍPIOS

% DOSES ENVIADAS X DOSES APLICADAS D1, D2 e DU

31	Paranhos	99,43%	46	Taquarussu	97,93%
32	Porto Murtinho	99,33%	47	Anaurilândia	97,71%
33	Miranda	99,26%	48	Aquidauana	97,43%
34	Ponta Porã	99,24%	49	Bataguassu	97,17%
35	Nova Andradina	99,10%	50	Iguatemi	97,04%
36	Mundo Novo	98,93%	51	Bela Vista	96,89%
37	Deodápolis	98,86%	52	Itaporã	96,63%
38	Novo Horizonte do Sul	98,86%	53	Nioaque	96,50%
39	Nova Alvorada do Sul	98,75%	54	Três Lagoas	96,44%
40	Caracol	98,74%	55	Camapuã	96,33%
41	Ivinhema	98,73%	56	Ribas do Rio Pardo	96,18%
42	Alcinópolis	98,72%	57	Vicentina	96,14%
43	Jaraguari	98,52%	58	Rio Verde de MT	95,90%
44	Sonora	98,28%	59	Sete Quedas	95,85%
45	Chapadão do Sul	97,95%	60	Amambai	95,67%

TOTAL MUNICÍPIOS

% DOSES ENVIADAS X DOSES APLICADAS D1, D2 e DU

61	<i>Dois Irmãos do Buriti</i>	95,58%	76	<i>Bandeirantes</i>	87,65%
62	<i>Terenos</i>	95,04%	77	<i>Rio Brilhante</i>	86,48%
63	<i>Costa Rica</i>	94,69%	78	<i>Selvíria</i>	85,50%
64	<i>Guia Lopes da Laguna</i>	94,26%	79	<i>Eldorado</i>	83,64%
65	<i>Bonito</i>	93,89%			
66	<i>Água Clara</i>	93,62%			
67	<i>Caarapó</i>	93,52%			
68	<i>Corguinho</i>	93,20%			
69	<i>Coxim</i>	93,17%			
70	<i>Rochedo</i>	92,89%			
71	<i>Aparecida do Taboado</i>	92,84%			
72	<i>Dourados</i>	89,06%			
73	<i>Coronel Sapucaia</i>	88,44%			
74	<i>Paranaíba</i>	88,23%			
75	<i>Fátima do Sul</i>	87,95%			