

BRASIL

20.416.183

TOTAL CASOS
CONFIRMADOS

570.598

TOTAL ÓBITOS
CONFIRMADOS

CENTRO-OESTE

2.112.869

TOTAL CASOS
CONFIRMADOS

53.883

TOTAL ÓBITOS
CONFIRMADOS

FONTE: PAINEL CONASS
Dados publicados as 18h (BSB) do dia anterior

Saiba mais sobre o combate à pandemia em
www.coronavirus.ms.gov.br

GOVERNO
PRESENTE,
RESPONSÁVEL E
TRANSPARENTE



GOVERNO
DO ESTADO
Mato Grosso do Sul

18

BOLETIM
OFICIAL
CORONAVÍRUS

AGOSTO

SITUAÇÃO DOS
CASOS NOTIFICADOS



MATO GROSSO DO SUL

1.020.294

TOTAL CASOS
NOTIFICADOS

652.397

TOTAL CASOS
DESCARTADOS

530

TESTES EM
ANÁLISE NO
LACEN
E PARCEIROS

3.179

CASOS SEM
ENCERRAMENTO
PELOS
MUNICÍPIOS



Saiba mais sobre o combate à pandemia em

www.coronavirus.ms.gov.br

GOVERNO
PRESENTE,
RESPONSÁVEL E
TRANSPARENTE



GOVERNO
DO ESTADO
Mato Grosso do Sul

18**BOLETIM
OFICIAL
CORONAVÍRUS**

AGOSTO

**NOVOS CASOS
e MÉDIA MÓVEL****PROSSEGUIR**
PROGRAMA DE SAÚDE E
SEGURANÇA NA ECONOMIA**MATO GROSSO DO SUL****TOTAL CASOS
CONFIRMADOS****364.188****+470****410,7** ▲NOVOS CASOS
REGISTRADOS HOJEMÉDIA MÓVEL
ÚLTIMOS 7 DIAS**TOTAL ÓBITOS
CONFIRMADOS****9.213****+14****14,3** ▼NOVOS ÓBITOS
REGISTRADOS HOJEMÉDIA MÓVEL
ÚLTIMOS 7 DIAS**TOTAL CASOS
RECUPERADOS****351.143****+338**NOVOS CASOS
RECUPERADOS HOJE

FONTE:

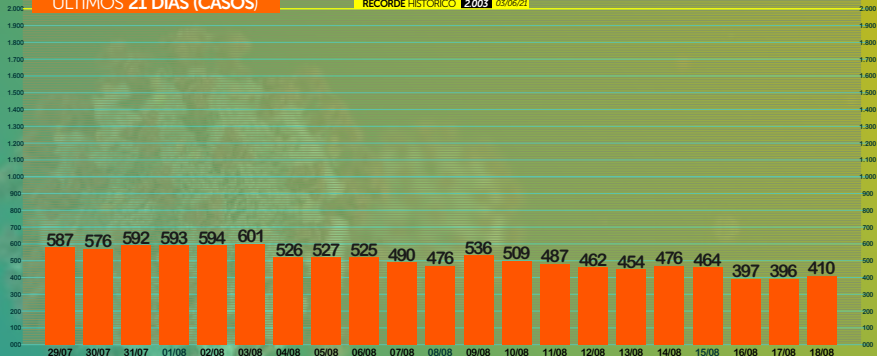
Dados publicados pelos Municípios nos sistemas de informações SIVEP GRIPE e E-SUS VE, e SECRETARIA DE ESTADO DE SAÚDE (SES).

Saiba mais sobre o combate à pandemia em

www.coronavirus.ms.gov.brGOVERNO
PRESENTE,
RESPONSÁVEL E
TRANSPARENTEGOVERNO
DO ESTADO
Mato Grosso do Sul

ÚLTIMOS 21 DIAS (CASOS)

RECORDE HISTÓRICO 2.003 03/06/21



ÚLTIMOS 21 DIAS (ÓBITOS)

RECORDE HISTÓRICO 56,7 10/04/21



Saiba mais sobre o combate à pandemia em

www.coronavirus.ms.gov.br

 GOVERNO
 PRESENTE,
 RESPONSÁVEL E
 TRANSPARENTE

 GOVERNO
 DO ESTADO
 Mato Grosso do Sul

<i>Campo Grande</i>	+254	<i>Alcinópolis</i>	+4
<i>Dourados</i>	+32	<i>Cassilândia</i>	+4
<i>Ribas do Rio Pardo</i>	+22	<i>Coxim</i>	+4
<i>Três Lagoas</i>	+20	<i>Maracaju</i>	+4
<i>Chapadão do Sul</i>	+15	<i>Nova Alvorada do Sul</i>	+4
<i>Aquidauana</i>	+12	<i>Vicentina</i>	+4
<i>Paranaíba</i>	+9	<i>Bodoquena</i>	+3
<i>Bataguassu</i>	+8	<i>Ladário</i>	+3
<i>Nova Andradina</i>	+8	<i>Rio Verde de Mato Grosso</i>	+3
<i>Água Clara</i>	+6	<i>São Gabriel do Oeste</i>	+3
<i>Anastácio</i>	+6	<i>Sidrolândia</i>	+3
<i>Camapuã</i>	+6	<i>Angélica</i>	+2
<i>Naviraí</i>	+6	<i>Bonito</i>	+2
<i>Corumbá</i>	+5	<i>Fátima do Sul</i>	+2
<i>Costa Rica</i>	+5	<i>Glória de Dourados</i>	+2

<i>Iguatemi</i>	+2	<i>Nioaque</i>	-1
<i>Ivinhema</i>	+2	<i>Ponta Porã</i>	-8
<i>Jardim</i>	+2		
<i>Miranda</i>	+2		
<i>Rio Brilhante</i>	+2		
<i>Amambai</i>	+1		
<i>Aparecida do Taboado</i>	+1		
<i>Bela Vista</i>	+1		
<i>Douradina</i>	+1		
<i>Eldorado</i>	+1		
<i>Inocência</i>	+1		
<i>Jateí</i>	+1		
<i>Selvília</i>	+1		
<i>Sonora</i>	+1		
<i>Coronel Sapucaia</i>	-1		

FILA DE ESPERA
LEITOS SRAG/COVIDCENTRAL DE REGULAÇÃO
CAMPO GRANDE

17 ▲

<i>Campo Grande</i>	13
<i>Guia Lopes da Laguna</i>	1
<i>Jaraguari</i>	1
<i>Nova Alvorada do Sul</i>	1
<i>Sidrolândia</i>	1

CENTRAL DE REGULAÇÃO
DOURADOS

0 ▼

CENTRAL DE REGULAÇÃO
ESTADO (CORE)

0 ▼

18

BOLETIM OFICIAL CORONAVÍRUS

AGOSTO

EVOLUÇÃO dos CASOS INTERNADOS



TOTAL CASOS INTERNADOS

334

LEITOS CLÍNICOS

124

86

PÚBLICOS

38

PRIVADOS

LEITOS UTI

207

169

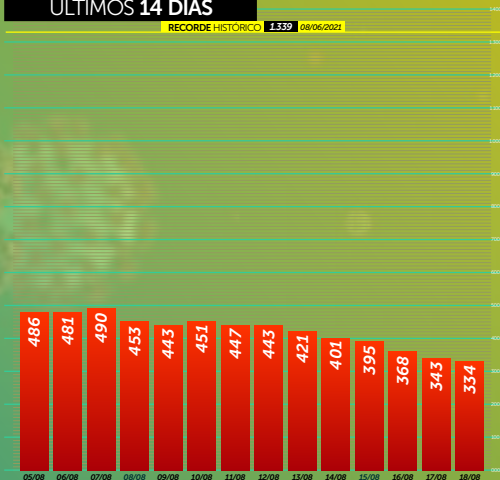
PÚBLICOS

38

PRIVADOS

ÚLTIMOS 14 DIAS

RECORDE HISTÓRICO 1.339 08/06/2021



Saiba mais sobre o combate à pandemia em

www.coronavirus.ms.gov.br

GOVERNO PRESENTE, RESPONSÁVEL E TRANSPARENTE



GOVERNO DO ESTADO Mato Grosso do Sul

MUNICÍPIO	NOVOS CASOS HOJE	TOTAL CASOS CONFIRMADOS	NOVOS ÓBITOS HOJE	TOTAL ÓBITOS CONFIRMADOS	FREQ. ÓBITOS REGIST.
1º CAMPO GRANDE	+254	131.378	+6	3.872	42,0%
2º DOURADOS	+32	38.281	0	657	7,1%
3º TRÊS LAGOAS	+20	19.701	0	503	5,5%
4º CORUMBÁ	+5	15.380	+2	460	5,0%
5º PONTA PORÃ	0	9.768	0	323	3,5%

LEITOS UTI / SUS
(ofertados global)COVID-19
(Confirmados)COVID-19
(Suspeitos)

NÃO COVID-19

Ocupação Global

MACRORREGIÃO
CAMPO GRANDELEITOS
UTI / SUS 362

33%

7%

24%

64%

MACRORREGIÃO
DOURADOSLEITOS
UTI / SUS 158

16%

6%

32%

54%

MACRORREGIÃO
TRÊS LAGOASLEITOS
UTI / SUS 60

27%

10%

17%

54%

MACRORREGIÃO
CORUMBÁLEITOS
UTI / SUS 27

11%

0%

15%

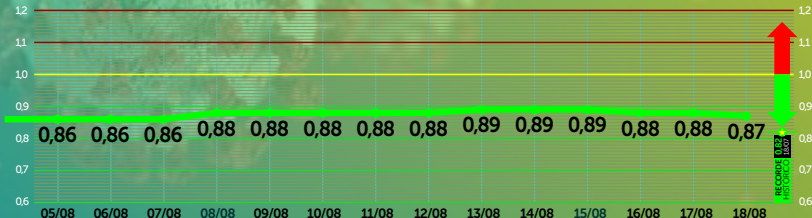
26%



0,87 ▼

TAXA DE
CONTÁGIO

ÚLTIMOS 14 DIAS



★ Recorde Histórico

FONTE: Farol Covid19

Saiba mais sobre o combate à pandemia em

www.coronavirus.ms.gov.br
GOVERNO
PRESENTE,
RESPONSÁVEL E
TRANSPARENTEGOVERNO
DO ESTADO
Mato Grosso do Sul

18

BOLETIM OFICIAL CORONAVÍRUS

AGOSTO

VACINÔMETRO MATO GROSSO DO SUL



2.809.394

POPULAÇÃO GERAL (MS)

2.081.761

PÚBLICO ADULTO
META VACINÁVEL

278.267

POPULAÇÃO ESTIMADA
12 a 17 ANOS

2.952.170

DOSES ENVIADAS
AOS MUNICÍPIOS

2.730.517

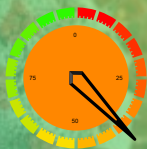
DOSES APLICADAS



POPULAÇÃO TOTAL MS

67,14%

DOSE 1 e DOSE ÚNICA



38,33%

DOSE 2 e DOSE ÚNICA



D1



D2

META POPULAÇÃO ADULTA

88,63%

DOSE 1 e DOSE ÚNICA

51,72%

DOSE 2 e DOSE ÚNICA

POPULAÇÃO 12 a 17 ANOS

14,84%

DOSE 1

0,00%

DOSE 2

Vacinas Butantan/Coronovac, Fiocruz/AstraZeneca, Pfizer/BioNTech e Janssen com dados colhidos no E-vacine neste dia, às 8h40

Saiba mais sobre o combate à pandemia em

www.coronavirus.ms.gov.br

GOVERNO
PRESENTE,
RESPONSÁVEL E
TRANSPARENTE



GOVERNO
DO ESTADO
Mato Grosso do Sul

MUNICÍPIOS EM DESTAQUE

EFICIÊNCIA EM VACINAÇÃO

MUNICÍPIOS	5+	% DOSES ENVIADAS X DOSES APLICADAS	D1, D2 e DU	MUNICÍPIOS	5-	% DOSES ENVIADAS X DOSES APLICADAS	D1, D2 e DU
1	<i>Pedro Gomes</i>	108,23%		75	<i>Dourados</i>	84,49%	
2	<i>Douradina</i>	107,32%		76	<i>Paranaíba</i>	83,21%	
3	<i>Santa Rita do Pardo</i>	106,09%		77	<i>Selvária</i>	82,95%	
4	<i>Cassilândia</i>	104,58%		78	<i>Rio Brilhante</i>	82,68%	
5	<i>Rio Negro</i>	102,75%		79	<i>Eldorado</i>	80,11%	

Os municípios que apresentam acima de 100% das doses aplicadas pelas enviadas, os frascos enviados pelos laboratórios Butantan e Fiocruz, na bula apresentam frascos com 10 doses de 5 ml, porém foi observado que possuem volume extra podendo chegar a 12 doses por frasco, bem como, alguns vieram com volume abaixo contendo 9 doses.

TOTAL MUNICÍPIOS

% DOSES ENVIADAS X DOSES APLICADAS D1, D2 e DU

1	Pedro Gomes	108,23%	16	Angélica	98,71%
2	Douradina	107,32%	17	Aral Moreira	98,48%
3	Santa Rita do Pardo	106,09%	18	Tacuru	97,44%
4	Cassilândia	104,58%	19	Anastácio	97,40%
5	Rio Negro	102,75%	20	Naviraí	97,39%
6	Juti	102,49%	21	Ponta Porã	97,37%
7	Figueirão	102,33%	22	Sidrolândia	97,26%
8	Batayporã	102,19%	23	Nova Alvorada do Sul	97,25%
9	Jateí	101,50%	24	Maracaju	97,16%
10	Japorã	101,11%	25	Alcinópolis	97,09%
11	Laguna Carapã	100,80%	26	Nova Andradina	97,03%
12	Glória de Dourados	99,68%	27	Jaraguari	96,98%
13	Paraíso das Águas	99,60%	28	Caracol	96,63%
14	Jardim	99,53%	29	Ladário	96,52%
15	Antônio João	99,44%	30	Porto Murtinho	96,28%

TOTAL MUNICÍPIOS

% DOSES ENVIADAS X DOSES APLICADAS D1, D2 e DU

31	São Gabriel do Oeste	96,14%	46	Deodápolis	94,12%
32	Paranhos	96,11%	47	Aquidauana	94,08%
33	Itaquiraí	96,07%	48	Dois Irmãos do Buriti	93,72%
34	Mundo Novo	95,95%	49	Itaporã	93,66%
35	Sonora	95,50%	50	Amambai	93,50%
36	Iguatemi	95,44%	51	Vicentina	93,38%
37	Novo Horizonte do Sul	95,43%	52	Taquarussu	93,20%
38	Corumbá	95,38%	53	Três Lagoas	92,76%
39	Ivinhema	95,30%	54	Camapuã	92,56%
40	Miranda	95,26%	55	Bataguassu	92,55%
41	Ribas do Rio Pardo	95,13%	56	Rio Verde de MT	92,54%
42	Brasilândia	94,99%	57	Nioaque	92,30%
43	Inocência	94,79%	58	Campo Grande	92,24%
44	Anaurilândia	94,18%	59	Sete Quedas	92,10%
45	Bela Vista	94,14%	60	Terenos	91,74%

TOTAL MUNICÍPIOS

% DOSES ENVIADAS X DOSES APLICADAS D1, D2 e DU

61	Bonito	91,43%	76	Paranaíba	83,21%
62	Aparecida do Taboado	91,08%	77	Selvíria	82,95%
63	Água Clara	90,99%	78	Rio Brilhante	82,68%
64	Bodoquena	90,97%	79	Eldorado	80,11%
65	Corguinho	90,84%			
66	Guia Lopes da Laguna	90,60%			
67	Chapadão do Sul	90,06%			
68	Costa Rica	89,66%			
69	Rochedo	89,40%			
70	Caarapó	87,74%			
71	Coxim	87,43%			
72	Bandeirantes	86,31%			
73	Coronel Sapucaia	85,76%			
74	Fátima do Sul	84,92%			
75	Dourados	84,49%			