

## BRASIL

20.378.570

TOTAL CASOS  
CONFIRMADOS

569.492

TOTAL ÓBITOS  
CONFIRMADOS

## CENTRO-OESTE

2.106.076

TOTAL CASOS  
CONFIRMADOS

53.741

TOTAL ÓBITOS  
CONFIRMADOS

FONTE: PAINEL CONASS  
Dados publicados as 18h (BSB) do dia anterior

Saiba mais sobre o combate à pandemia em  
[www.coronavirus.ms.gov.br](http://www.coronavirus.ms.gov.br)

GOVERNO  
PRESENTE,  
RESPONSÁVEL E  
TRANSPARENTE



GOVERNO  
DO ESTADO  
Mato Grosso do Sul

17

BOLETIM  
OFICIAL  
CORONAVÍRUS

AGOSTO

SITUAÇÃO DOS  
CASOS NOTIFICADOS



## MATO GROSSO DO SUL

1.017.789

TOTAL CASOS  
NOTIFICADOS

650.796

TOTAL CASOS  
DESCARTADOS

389

TESTES EM  
ANÁLISE NO  
LACEN  
E PARCEIROS

2.886

CASOS SEM  
ENCERRAMENTO  
PELOS  
MUNICÍPIOS



Saiba mais sobre o combate à pandemia em

[www.coronavirus.ms.gov.br](http://www.coronavirus.ms.gov.br)

GOVERNO  
PRESENTE,  
RESPONSÁVEL E  
TRANSPARENTE



GOVERNO  
DO ESTADO  
Mato Grosso do Sul

**17****BOLETIM  
OFICIAL  
CORONAVÍRUS**

AGOSTO

**NOVOS CASOS  
e MÉDIA MÓVEL****PROSSEGUIR**  
PROGRAMA DE SAÚDE E  
SEGURANÇA NA ECONOMIA**MATO GROSSO DO SUL****TOTAL CASOS  
CONFIRMADOS****363.718****+436****396,6** ▼NOVOS CASOS  
REGISTRADOS HOJEMÉDIA MÓVEL  
ÚLTIMOS 7 DIAS**TOTAL ÓBITOS  
CONFIRMADOS****9.200****+18****15,7** ▲NOVOS ÓBITOS  
REGISTRADOS HOJEMÉDIA MÓVEL  
ÚLTIMOS 7 DIAS**TOTAL CASOS  
RECUPERADOS****350.805****+231**NOVOS CASOS  
RECUPERADOS HOJE

FONTE:

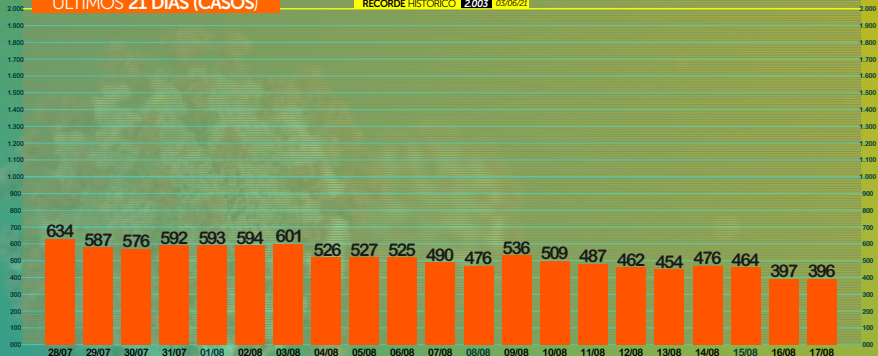
Dados publicados pelos Municípios nos sistemas de informações SIVEP GRIPE e E-SUS VE, e SECRETARIA DE ESTADO DE SAÚDE (SES).

Saiba mais sobre o combate à pandemia em

[www.coronavirus.ms.gov.br](http://www.coronavirus.ms.gov.br)GOVERNO  
PRESENTE,  
RESPONSÁVEL E  
TRANSPARENTEGOVERNO  
DO ESTADO  
Mato Grosso do Sul

## ÚLTIMOS 21 DIAS (CASOS)

RECORDE HISTÓRICO 2.003 03/06/21



## ÚLTIMOS 21 DIAS (ÓBITOS)

RECORDE HISTÓRICO 56,7 10/04/21



Saiba mais sobre o combate à pandemia em

[www.coronavirus.ms.gov.br](http://www.coronavirus.ms.gov.br)

 GOVERNO  
PRESENTE,  
RESPONSÁVEL E  
TRANSPARENTE

 GOVERNO  
DO ESTADO  
Mato Grosso do Sul

<i>Campo Grande</i>	+194	<i>Nioaque</i>	+5
<i>Três Lagoas</i>	+28	<i>Água Clara</i>	+4
<i>Nova Alvorada do Sul</i>	+25	<i>Amambai</i>	+4
<i>Coxim</i>	+24	<i>Anastácio</i>	+4
<i>Dourados</i>	+23	<i>Miranda</i>	+4
<i>Costa Rica</i>	+17	<i>Ponta Porã</i>	+4
<i>Chapadão do Sul</i>	+12	<i>Bonito</i>	+3
<i>Paranaíba</i>	+9	<i>Corumbá</i>	+3
<i>São Gabriel do Oeste</i>	+8	<i>Guia Lopes da Laguna</i>	+3
<i>Maracaju</i>	+7	<i>Vicentina</i>	+3
<i>Naviraí</i>	+7	<i>Corguinho</i>	+2
<i>Aquidauana</i>	+6	<i>Coronel Sapucaia</i>	+2
<i>Ribas do Rio Pardo</i>	+6	<i>Itaporã</i>	+2
<i>Sidrolândia</i>	+6	<i>Ivinhema</i>	+2
<i>Cassilândia</i>	+5	<i>Pedro Gomes</i>	+2

<i>Terenos</i>	+2	<i>Sonora</i>	+1
<i>Alcinópolis</i>	+1	<i>Ladário</i>	-1
<i>Aral Moreira</i>	+1	<i>Porto Murtinho</i>	-1
<i>Bela Vista</i>	+1	<i>Jardim</i>	-3
<i>Camapuã</i>	+1		
<i>Fátima do Sul</i>	+1		
<i>Figueirão</i>	+1		
<i>Glória de Dourados</i>	+1		
<i>Inocência</i>	+1		
<i>Jaraguari</i>	+1		
<i>Nova Andradina</i>	+1		
<i>Rio Brilhante</i>	+1		
<i>Rio Negro</i>	+1		
<i>Rio Verde de Mato Grosso</i>	+1		
<i>Rochedo</i>	+1		

**17****BOLETIM  
OFICIAL  
CORONAVÍRUS**

AGOSTO

**DADOS ÓBITOS  
REGISTRADOS****9.200****TOTAL ÓBITOS  
CONFIRMADOS****+18****NOVOS ÓBITOS  
REGISTRADOS HOJE****15,7 ▲****MÉDIA MÓVEL  
ÚLTIMOS 7 DIAS****2,5% ▼****TAXA DE  
LETALIDADE**

<i>Campo Grande</i>	9
<i>Anastácio</i>	1
<i>Aquidauana</i>	1
<i>Cassilândia</i>	1
<i>Corumbá</i>	1
<i>Dourados</i>	1
<i>Guia Lopes da Laguna</i>	1
<i>Sonora</i>	1
<i>Terenos</i>	1
<i>Vicentina</i>	1

Saiba mais sobre o combate à pandemia em

[www.coronavirus.ms.gov.br](http://www.coronavirus.ms.gov.br)**GOVERNO  
PRESENTE,  
RESPONSÁVEL E  
TRANSPARENTE****GOVERNO  
DO ESTADO**  
Mato Grosso do Sul

FILA DE ESPERA  
LEITOS SRAG/COVIDCENTRAL DE REGULAÇÃO  
CAMPO GRANDE

10 ▲

<i>Campo Grande</i>	9
<i>Guia Lopes da Laguna</i>	1

CENTRAL DE REGULAÇÃO  
DOURADOS

1 ▲

<i>Dourados</i>	1
-----------------	---

CENTRAL DE REGULAÇÃO  
ESTADO (CORE)

1 ▲

<i>Jardim</i>	1
---------------	---



# 17

# BOLETIM OFICIAL CORONAVÍRUS

AGOSTO

# EVOLUÇÃO dos CASOS INTERNADOS



## TOTAL CASOS INTERNADOS

# 343

## LEITOS CLÍNICOS

# 131

# 97

PÚBLICOS

# 34

PRIVADOS

## LEITOS UTI

# 212

# 172

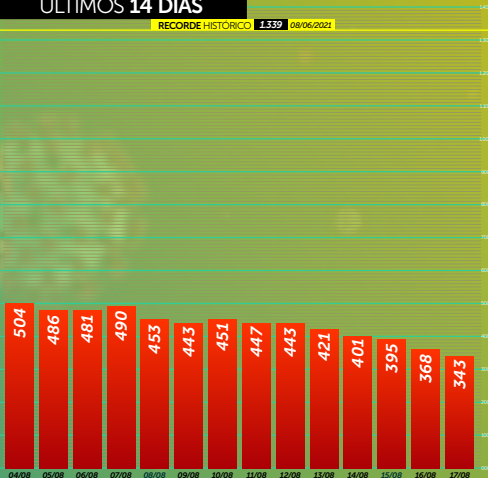
PÚBLICOS

# 40

PRIVADOS

## ÚLTIMOS 14 DIAS

RECORDE HISTÓRICO 1.339 08/06/2021



Saiba mais sobre o combate à pandemia em

[www.coronavirus.ms.gov.br](http://www.coronavirus.ms.gov.br)

GOVERNO PRESENTE, RESPONSÁVEL E TRANSPARENTE



GOVERNO DO ESTADO Mato Grosso do Sul

MUNICÍPIO	NOVOS CASOS HOJE	TOTAL CASOS CONFIRMADOS	NOVOS ÓBITOS HOJE	TOTAL ÓBITOS CONFIRMADOS	FREQ. ÓBITOS REGIST.
<b>1º</b> CAMPO GRANDE	+194	131.124	+9	3.866	42,0%
<b>2º</b> DOURADOS	+23	38.249	+1	657	7,1%
<b>3º</b> TRÊS LAGOAS	+28	19.681	0	503	5,5%
<b>4º</b> CORUMBÁ	+3	15.375	+1	458	5,0%
<b>5º</b> PONTA PORÃ	+4	9.776	0	323	3,5%

LEITOS UTI / SUS  
(ofertados global)COVID-19  
(Confirmados)COVID-19  
(Suspeitos)

NÃO COVID-19

Ocupação Global

MACRORREGIÃO  
CAMPO GRANDELEITOS  
UTI / SUS 362

34%

6%

26%

66%

MACRORREGIÃO  
DOURADOSLEITOS  
UTI / SUS 158

16%

6%

31%

53%

MACRORREGIÃO  
TRÊS LAGOASLEITOS  
UTI / SUS 60

27%

10%

17%

54%

MACRORREGIÃO  
CORUMBÁLEITOS  
UTI / SUS 27

15%

0%

19%

34%



# 17

## BOLETIM OFICIAL CORONAVÍRUS

AGOSTO

### TAXA de CONTÁGIO (Rt)

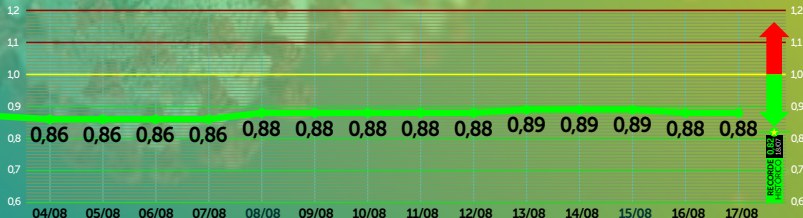


# 0,88

## TAXA DE CONTÁGIO



### ÚLTIMOS 14 DIAS



★ Recorde Histórico

FONTE: Farol Covid19

Saiba mais sobre o combate à pandemia em

[www.coronavirus.ms.gov.br](http://www.coronavirus.ms.gov.br)

GOVERNO PRESENTE, RESPONSÁVEL E TRANSPARENTE



GOVERNO DO ESTADO  
Mato Grosso do Sul

# 17

## BOLETIM OFICIAL CORONAVÍRUS

AGOSTO

# VACINÔMETRO MATO GROSSO DO SUL



**2.809.394**

POPULAÇÃO GERAL (MS)

**2.081.761**

PÚBLICO ADULTO  
META VACINÁVEL

**278.267**

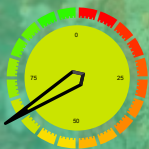
POPULAÇÃO ESTIMADA  
12 a 17 ANOS

**2.858.850**

DOSES ENVIADAS  
AOS MUNICÍPIOS

**2.695.718**

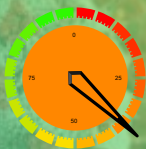
DOSES APLICADAS



POPULAÇÃO TOTAL MS

**66,40%**

DOSE 1 e DOSE ÚNICA



**37,83%**

DOSE 2 e DOSE ÚNICA



D1 e DU



D2 e DU

POPULAÇÃO META VACINÁVEL

**88,30%**

DOSE 1 e DOSE ÚNICA

**51,04%**

DOSE 2 e DOSE ÚNICA



D1



D2

POPULAÇÃO 12 a 17 ANOS

**9,85%**

DOSE 1

**0,02%**

DOSE 2

*Vacinas Butantan/Coronovac, Fiocruz/AstraZeneca, Pfizer/BioNTech e Janssen com dados colhidos no E-vacine neste dia, às 9h50*

Saiba mais sobre o combate à pandemia em

[www.coronavirus.ms.gov.br](http://www.coronavirus.ms.gov.br)

GOVERNO  
PRESENTE,  
RESPONSÁVEL E  
TRANSPARENTE



GOVERNO  
DO ESTADO  
Mato Grosso do Sul

MUNICÍPIOS  
EM DESTAQUEEFICIÊNCIA  
EM VACINAÇÃO

MUNICÍPIOS	5+	% DOSES ENVIADAS X DOSES APLICADAS	D1, D2 e DU	MUNICÍPIOS	5-	% DOSES ENVIADAS X DOSES APLICADAS	D1, D2 e DU
1	<i>Douradina</i>	108,20%		75	<i>Fátima do Sul</i>	85,41%	
2	<i>Pedro Gomes</i>	108,08%		76	<i>Paranaíba</i>	84,93%	
3	<i>Santa Rita do Pardo</i>	107,48%		77	<i>Selvíria</i>	84,70%	
4	<i>Laguna Carapã</i>	104,67%		78	<i>Rio Brillhante</i>	82,76%	
5	<i>Cassilândia</i>	104,61%		79	<i>Eldorado</i>	82,44%	

Os municípios que apresentam acima de 100% das doses aplicadas pelas enviadas, os frascos enviados pelos laboratórios Butantan e Fiocruz, na bula apresentam frascos com 10 doses de 5 ml, porém foi observado que possuem volume extra podendo chegar a 12 doses por frasco, bem como, alguns vieram com volume abaixo contendo 9 doses.

## TOTAL MUNICÍPIOS

% DOSES ENVIADAS X DOSES APLICADAS D1, D2 e DU

1	Douradina	108,20%	16	Aral Moreira	100,79%
2	Pedro Gomes	108,08%	17	Caracol	100,20%
3	Santa Rita do Pardo	107,48%	18	Tacuru	100,19%
4	Laguna Carapã	104,67%	19	Ladário	100,07%
5	Cassilândia	104,61%	20	Angélica	99,90%
6	Batayporã	104,10%	21	Anastácio	99,82%
7	Juti	103,98%	22	Nova Andradina	99,70%
8	Figueirão	103,97%	23	Maracaju	99,55%
9	Japorã	103,30%	24	Naviraí	99,50%
10	Jardim	103,12%	25	Sidrolândia	99,33%
11	Rio Negro	102,80%	26	Ponta Porã	99,32%
12	Glória de Dourados	102,78%	27	Jaraguari	99,27%
13	Jateí	102,50%	28	Corumbá	99,12%
14	Paraíso das Águas	102,00%	29	Porto Murtinho	98,91%
15	Antônio João	100,98%	30	Mundo Novo	98,44%

## TOTAL MUNICÍPIOS

% DOSES ENVIADAS X DOSES APLICADAS D1, D2 e DU

31	Iguatemi	98,33%	46	Nioaque	95,56%
32	Paranhos	97,97%	47	Amambai	95,39%
33	Alcinópolis	97,92%	48	Vicentina	95,38%
34	Nova Alvorada do Sul	97,89%	49	Ribas do Rio Pardo	95,36%
35	Miranda	97,41%	50	Anaurilândia	95,23%
36	São Gabriel do Oeste	97,03%	51	Bodoquena	95,18%
37	Sonora	97,02%	52	Três Lagoas	94,81%
38	Itaquiraí	96,98%	53	Deodópolis	94,67%
39	Aquidauana	96,85%	54	Rio Verde de MT	94,61%
40	Ivinhema	96,74%	55	Inocência	94,36%
41	Novo Horizonte do Sul	96,73%	56	Sete Quedas	94,32%
42	Bela Vista	96,61%	57	Campo Grande	94,02%
43	Dois Irmãos do Buriti	96,50%	58	Taquarussu	93,63%
44	Brasilândia	95,87%	59	Terenos	93,53%
45	Itaporã	95,65%	60	Bataguassu	93,28%



## TOTAL MUNICÍPIOS

% DOSES ENVIADAS X DOSES APLICADAS D1, D2 e DU

61	Camapuã	93,24%	76	Paranaíba	84,93%
62	Corguinho	93,20%	77	Selvária	84,70%
63	Guia Lopes da Laguna	93,00%	78	Rio Brilhante	82,76%
64	Água Clara	92,66%	79	Eldorado	82,44%
65	Rochedo	91,92%			
66	Chapadão do Sul	90,80%			
67	Bonito	90,67%			
68	Costa Rica	90,47%			
69	Aparecida do Taboado	90,06%			
70	Caarapó	89,98%			
71	Coxim	89,01%			
72	Coronel Sapucaia	87,78%			
73	Bandeirantes	87,78%			
74	Dourados	86,33%			
75	Fátima do Sul	85,41%			