

BRASIL

19.985.817

TOTAL CASOS
CONFIRMADOS

558.432

TOTAL ÓBITOS
CONFIRMADOS

CENTRO-OESTE

2.047.078

TOTAL CASOS
CONFIRMADOS

52.262

TOTAL ÓBITOS
CONFIRMADOSFONTE: PAINEL CONASS
Dados publicados as 18h (BSB) do dia anteriorSaiba mais sobre o combate à pandemia em
www.coronavirus.ms.gov.brGOVERNO
PRESENTE,
RESPONSÁVEL E
TRANSPARENTEGOVERNO
DO ESTADO
Mato Grosso do Sul

04**BOLETIM
OFICIAL
CORONAVÍRUS**

AGOSTO

**SITUAÇÃO DOS
CASOS NOTIFICADOS****PROSSEGUIR**
PROGRAMA DE SAÚDE E
SEGURANÇA NA ECONOMIA**MATO GROSSO DO SUL****1.000.104****TOTAL CASOS
NOTIFICADOS****634.426****TOTAL CASOS
DESCARTADOS****711****TESTES EM
ANÁLISE NO
LACEN
E PARCEIROS****7.063****CASOS SEM
ENCERRAMENTO
PELOS
MUNICÍPIOS**

Saiba mais sobre o combate à pandemia em

www.coronavirus.ms.gov.br**GOVERNO
PRESENTE,
RESPONSÁVEL E
TRANSPARENTE****GOVERNO
DO ESTADO**
Mato Grosso do Sul

MATO GROSSO DO SUL

TOTAL CASOS
CONFIRMADOS

357.904

+531

526,1 ▼

NOVOS CASOS
REGISTRADOS HOJEMÉDIA MÓVEL
ÚLTIMOS 7 DIASTOTAL ÓBITOS
CONFIRMADOS

9.003

+20

15,7 ▼

NOVOS ÓBITOS
REGISTRADOS HOJEMÉDIA MÓVEL
ÚLTIMOS 7 DIASTOTAL CASOS
RECUPERADOS

343.002

+1.337

NOVOS CASOS
RECUPERADOS HOJE

FONTE:

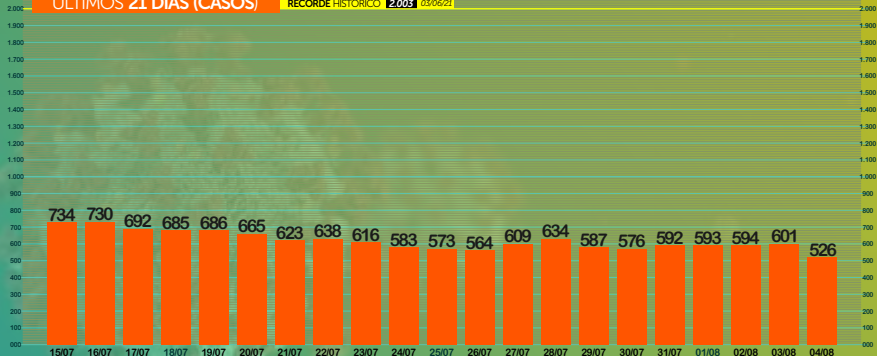
Dados publicados pelos Municípios nos sistemas de informações SIVEP GRIPE e E-SUS VE, e SECRETARIA DE ESTADO DE SAÚDE (SES).

Saiba mais sobre o combate à pandemia em

www.coronavirus.ms.gov.brGOVERNO
PRESENTE,
RESPONSÁVEL E
TRANSPARENTEGOVERNO
DO ESTADO
Mato Grosso do Sul

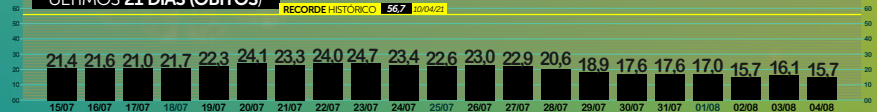
ÚLTIMOS 21 DIAS (CASOS)

RECORDE HISTÓRICO 2.003 03/06/21



ÚLTIMOS 21 DIAS (ÓBITOS)


RECORDE HISTÓRICO 56,7 10/04/21



Saiba mais sobre o combate à pandemia em

www.coronavirus.ms.gov.brGOVERNO
PRESENTE,
RESPONSÁVEL E
TRANSPARENTEGOVERNO
DO ESTADO
Mato Grosso do Sul

<i>Campo Grande</i>	+231	<i>Nova Andradina</i>	+6
<i>Dourados</i>	+75	<i>Ponta Porã</i>	+6
<i>Três Lagoas</i>	+48	<i>Ribas do Rio Pardo</i>	+6
<i>Água Clara</i>	+12	<i>Guia Lopes da Laguna</i>	+5
<i>Chapadão do Sul</i>	+12	<i>Maracaju</i>	+5
<i>Costa Rica</i>	+12	<i>Rio Verde de Mato Grosso</i>	+5
<i>Nova Alvorada do Sul</i>	+11	<i>São Gabriel do Oeste</i>	+5
<i>Sonora</i>	+10	<i>Aparecida do Taboado</i>	+4
<i>Paranaíba</i>	+9	<i>Sidrolândia</i>	+4
<i>Aquidauana</i>	+7	<i>Bela Vista</i>	+3
<i>Bataguassu</i>	+7	<i>Bonito</i>	+3
<i>Miranda</i>	+7	<i>Paraíso das Águas</i>	+3
<i>Coxim</i>	+6	<i>Rio Brilhante</i>	+3
<i>Itaporã</i>	+6	<i>Selvíria</i>	+3
<i>Naviraí</i>	+6	<i>Anastácio</i>	+2



<i>Dois Irmãos do Buriti</i>	+2
<i>Glória de Dourados</i>	+2
<i>Rio Negro</i>	+2
<i>Batayporã</i>	+1
<i>Camapuã</i>	+1
<i>Cassilândia</i>	+1
<i>Coronel Sapucaia</i>	+1
<i>Deodápolis</i>	+1
<i>Douradina</i>	+1
<i>Itaquiraí</i>	+1
<i>Japorã</i>	+1
<i>Nioaque</i>	+1
<i>Novo Horizonte do Sul</i>	+1
<i>Porto Murtinho</i>	-1
<i>Ivinhema</i>	-2
<i>Corumbá</i>	-4

04

BOLETIM OFICIAL CORONAVÍRUS

AGOSTO

DADOS ÓBITOS REGISTRADOS

PROSSEGUIR
PROGRAMA DE SAÚDE E
SEGURANÇA NA ECONOMIA

9.003

**TOTAL ÓBITOS
CONFIRMADOS**

+20

**NOVOS ÓBITOS
REGISTRADOS HOJE**

15,7

**MÉDIA MÓVEL
ÚLTIMOS 7 DIAS**

2,5%

**TAXA DE
LETALIDADE**

<i>Campo Grande</i>	<i>11</i>
<i>Ponta Porã</i>	<i>2</i>
<i>Água Clara</i>	<i>1</i>
<i>Corumbá</i>	<i>1</i>
<i>Coxim</i>	<i>1</i>
<i>Deodápolis</i>	<i>1</i>
<i>Dourados</i>	<i>1</i>
<i>Figueirão</i>	<i>1</i>
<i>Paranaíba</i>	<i>1</i>

Saiba mais sobre o combate à pandemia em

www.coronavirus.ms.gov.br
**GOVERNO
PRESENTE,
RESPONSÁVEL E
TRANSPARENTE**

**GOVERNO
DO ESTADO**
 Mato Grosso do Sul

LEITOS UTI / SUS
(ofertados global)COVID-19
(Confirmados)COVID-19
(Suspeitos)

NÃO COVID-19

Ocupação Global

MACRORREGIÃO
CAMPO GRANDELEITOS
UTI / SUS **362**

47%

4%

27%

78%

MACRORREGIÃO
DOURADOSLEITOS
UTI / SUS **158**

23%

5%

32%

60%

MACRORREGIÃO
TRÊS LAGOASLEITOS
UTI / SUS **60**

32%

5%

15%

52%

MACRORREGIÃO
CORUMBÁLEITOS
UTI / SUS **27**

15%

19%

26%

60%



FILA DE ESPERA
LEITOS SRAG/COVIDCENTRAL DE REGULAÇÃO
CAMPO GRANDE

29 ▲

<i>Aquidauana</i>	1
<i>Campo Grande</i>	26
<i>Nova Andradina</i>	1
<i>Paranaíba</i>	1

CENTRAL DE REGULAÇÃO
DOURADOS

0 ▲

CENTRAL DE REGULAÇÃO
ESTADO (CORE)

1 ✕

<i>Água Clara</i>	1
-------------------	---

TOTAL CASOS
INTERNADOS

504

LEITOS CLÍNICOS

217

150

PÚBLICOS

67

PRIVADOS

LEITOS UTI

287

234

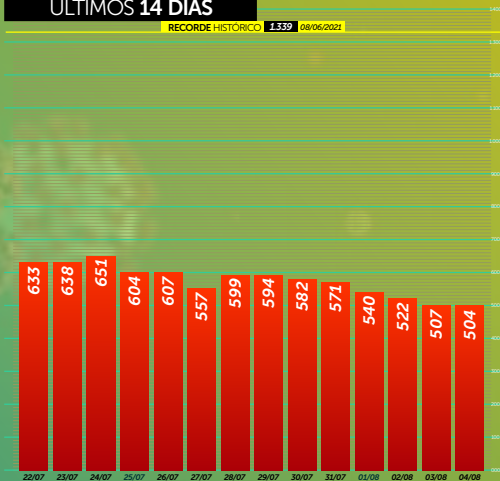
PÚBLICOS

53

PRIVADOS

ÚLTIMOS 14 DIAS

RECORDE HISTÓRICO 1.339 08/06/2021



MUNICÍPIO	NOVOS CASOS HOJE	TOTAL CASOS CONFIRMADOS	NOVOS ÓBITOS HOJE	TOTAL ÓBITOS CONFIRMADOS	FREQ. ÓBITOS REGIST.
1º CAMPO GRANDE	+231	128.410	+11	3.749	41,6%
2º DOURADOS	+75	37.884	+1	651	7,2%
3º TRÊS LAGOAS	+48	19.286	0	495	5,5%
4º CORUMBÁ	0	15.382	+1	454	5,0%
5º PONTA PORÃ	+6	9.698	+2	320	3,6%

04

BOLETIM OFICIAL CORONAVÍRUS

AGOSTO

TAXA de CONTÁGIO (Rt)

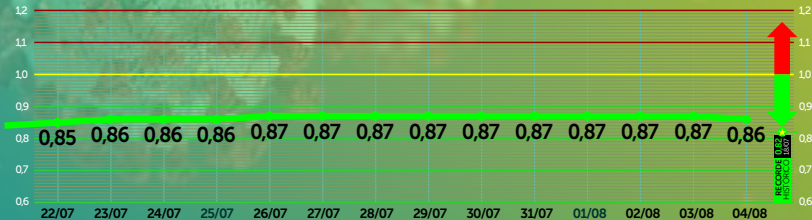


0,86

TAXA DE CONTÁGIO



ÚLTIMOS 14 DIAS



★ Recorde Histórico

FONTE: Farol Covid19

Saiba mais sobre o combate à pandemia em

www.coronavirus.ms.gov.br

GOVERNO PRESENTE, RESPONSÁVEL E TRANSPARENTE



GOVERNO DO ESTADO Mato Grosso do Sul

04

BOLETIM OFICIAL CORONAVÍRUS

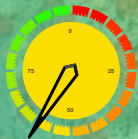
AGOSTO

VACINÔMETRO MATO GROSSO DO SUL

PROSSEGUIR
PROGRAMA DE SAÚDE E
SEGURANÇA NA ECONOMIA

2.809.394

POPULAÇÃO GERAL (MS)



POPULAÇÃO TOTAL MS

59,54%

DOSE 1 e DOSE ÚNICA

2.081.761

PÚBLICO
META VACINÁVEL



POPULAÇÃO META VACINÁVEL

33,72%

DOSE 2 e DOSE ÚNICA

2.470.010

DOSES ENVIADAS
AOS MUNICÍPIOS



POPULAÇÃO META VACINÁVEL

80,35%

DOSE 1 e DOSE ÚNICA

2.389.062

DOSES APLICADAS



POPULAÇÃO META VACINÁVEL

45,51%

DOSE 2 e DOSE ÚNICA

Vacinas Butantan/Coronavac, Fiocruz/AstraZeneca, Pfizer/BioNTech e Janssen com dados colhidos no E-vacine neste dia, às 8h40

Saiba mais sobre o combate à pandemia em

www.coronavirus.ms.gov.br

GOVERNO
PRESENTE,
RESPONSÁVEL E
TRANSPARENTE



GOVERNO
DO ESTADO
Mato Grosso do Sul

MUNICÍPIOS
EM DESTAQUEEFICIÊNCIA
EM VACINAÇÃO

MUNICÍPIOS	5+	% DOSES ENVIADAS X DOSES APLICADAS	D1, D2 e DU
1	<i>Eldorado</i>	114,90%	
2	<i>Pedro Gomes</i>	108,73%	
3	<i>Santa Rita do Pardo</i>	108,65%	
4	<i>Chapadão do Sul</i>	106,75%	
5	<i>Cassilândia</i>	106,36%	

MUNICÍPIOS	5-	% DOSES ENVIADAS X DOSES APLICADAS	D1, D2 e DU
75	<i>Bandeirantes</i>	93,07%	
76	<i>Guia Lopes da Laguna</i>	91,66%	
77	<i>Coronel Sapucaia</i>	91,59%	
78	<i>Sidrolândia</i>	91,53%	
79	<i>Corguinho</i>	88,90%	

Os municípios que apresentam acima de 100% das doses aplicadas pelas enviadas, os frascos enviados pelos laboratórios Butantan e Fiocruz, na bula apresentam frascos com 10 doses de 5 ml, porém foi observado que possuem volume extra podendo chegar a 12 doses por frasco, bem como, alguns vieram com volume abaixo contendo 9 doses.

TOTAL MUNICÍPIOS

% DOSES ENVIADAS X DOSES APLICADAS D1, D2 e DU

1	Eldorado	114,90%	16	Aral Moreira	102,88%
2	Pedro Gomes	108,73%	17	Rio Negro	102,84%
3	Santa Rita do Pardo	108,65%	18	Brasilândia	102,82%
4	Chapadão do Sul	106,75%	19	Glória de Dourados	102,77%
5	Cassilândia	106,36%	20	Antônio João	102,40%
6	Douradina	106,00%	21	Jardim	101,92%
7	Laguna Carapã	105,34%	22	Fátima do Sul	101,71%
8	Juti	104,57%	23	Ladário	101,54%
9	Figueirão	104,45%	24	Bodoquena	101,09%
10	Batayporã	104,39%	25	Mundo Novo	100,88%
11	Nova Alvorada do Sul	103,83%	26	Nova Andradina	100,82%
12	Japorã	103,65%	27	Corumbá	100,27%
13	São Gabriel do Oeste	103,55%	28	Ponta Porã	100,21%
14	Jateí	103,07%	29	Paraíso das Águas	100,18%
15	Angélica	102,94%	30	Costa Rica	99,97%

TOTAL MUNICÍPIOS

% DOSES ENVIADAS X DOSES APLICADAS D1, D2 e DU

31	Caarapó	99,93%	46	Aquidauana	98,12%
32	Iguatemi	99,87%	47	Dois Irmãos do Buriti	97,64%
33	Tacuru	99,82%	48	Ivinhema	97,63%
34	Camapuã	99,63%	49	Bataguassu	97,48%
35	Naviraí	99,62%	50	Selvíria	97,48%
36	Porto Murtinho	99,52%	51	Aparecida do Taboado	97,45%
37	Vicentina	99,25%	52	Alcinópolis	97,34%
38	Três Lagoas	99,11%	53	Novo Horizonte do Sul	97,31%
39	Deodápolis	98,85%	54	Paranaíba	97,25%
40	Bela Vista	98,75%	55	Rio Verde de MT	97,11%
41	Itaquiraí	98,54%	56	Sete Quedas	96,89%
42	Miranda	98,54%	57	Inocência	96,69%
43	Paranhos	98,53%	58	Maracaju	96,57%
44	Sonora	98,51%	59	Coxim	96,21%
45	Caracol	98,15%	60	Bonito	95,92%

TOTAL MUNICÍPIOS

% DOSES ENVIADAS X DOSES APLICADAS D1, D2 e DU

61	Taquarussu	95,74%	76	Guia Lopes da Laguna	91,66%
62	Jaraguari	95,74%	77	Coronel Sapucaia	91,59%
63	Nioaque	95,56%	78	Sidrolândia	91,53%
64	Rio Brilhante	95,53%	79	Corguinho	88,90%
65	Amambai	95,39%			
66	Anaurilândia	95,28%			
67	Campo Grande	94,76%			
68	Terenos	94,54%			
69	Anastácio	94,29%			
70	Rochedo	94,25%			
71	Dourados	94,23%			
72	Ribas do Rio Pardo	93,92%			
73	Água Clara	93,84%			
74	Itaporã	93,35%			
75	Bandeirantes	93,07%			