



JULHO

MAPA PARA O PERÍODO de 29/07 a 11/08 de 2021



GOVERNO DO ESTADO Mato Grosso do Sul

GOVERNO PRESENTE. RESPONSÁVEL E TRANSPARENTE

Saiba mais sobre o combate à pandemia em www.coronavirus.ms.gov.br

INDICADORES

INDICADORES AVALIADOS

	FONTE	PESO	ABRANGÊNCIA
Taxa de rastreio e monitoramento de contato de casos confirmados e suspeitos de COVID-19	RASTREAR / MONITORA COVID-19	12	MU
Varição da incidência de casos de SRAG com confirmação ou suspeita de COVID-19	SIVEP	20	MU
Varição da incidência de novos óbitos por SRAG com suspeita ou confirmação de COVID-19	SIVEP	20	MU
Varição da incidência de casos de SRAG na população indígena	SIVEP	08	ES
Ocupação leitos SUS de UTI SRAG/COVID-19	COVID-19 HOSPITALAR	20	MA
Eficiência na aplicação das doses do programa de vacinação da campanha contra-covid-19	EVACINEMS	20	MU

MU INDICADORES MUNICIPAIS

MA INDICADORES MACRORREGIÃO

ES INDICADOR ESTADUAL

* Na ausência de dados repassados pelo município, será automaticamente atribuída a nota 0 ao respectivo indicador. Por isso ressalta-se a importância de se fornecer informações atualizadas para a SES; • O dados são avaliados semanalmente.

PROSSEGUIR

PROGRAMA DE SAÚDE E SEGURANÇA NA ECONOMIA

GRAU BAIXO

TODAS AS ATIVIDADES



GRAU TOLERÁVEL

ATIVIDADES ESSENCIAIS e NÃO ESSENCIAIS de BAIXO, MÉDIO e ALTO RISCO



GRAU MÉDIO

ATIVIDADES ESSENCIAIS e NÃO ESSENCIAIS de BAIXO e MÉDIO RISCO



GRAU ALTO

ATIVIDADES ESSENCIAIS e NÃO ESSENCIAIS de BAIXO RISCO



GRAU EXTREMO

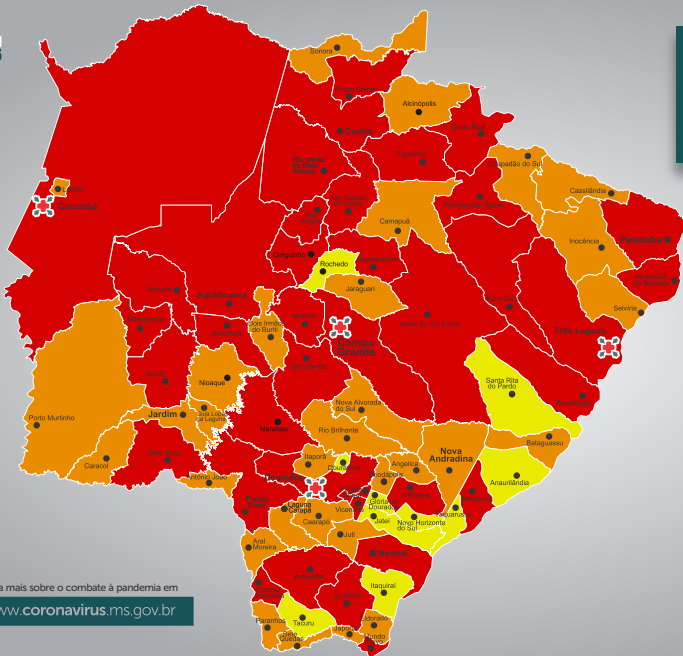
APENAS ATIVIDADES ESSENCIAIS



#TODOS CONTRA O CORONA VIRUS

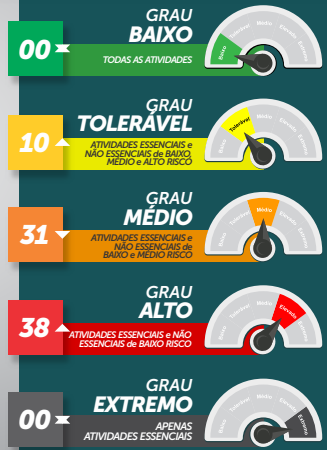


MAPA PARA O PERÍODO de 29/07 a 11/08 de 2021



PROSSEGUIR

PROGRAMA DE SAÚDE E SEGURANÇA NA ECONOMIA



GOVERNO DO ESTADO Mato Grosso do Sul

Saiba mais sobre o combate à pandemia em www.coronavirus.ms.gov.br

GOVERNO PRESENTE. RESPONSÁVEL E TRANSPARENTE

