

## BRASIL

19.419.437

TOTAL CASOS  
CONFIRMADOS

544.180

TOTAL ÓBITOS  
CONFIRMADOS

## CENTRO-OESTE

1.977.515

TOTAL CASOS  
CONFIRMADOS

50.722

TOTAL ÓBITOS  
CONFIRMADOSFONTE: PAINEL CONASS  
Dados publicados as 18h (BSB) do dia anteriorSaiba mais sobre o combate à pandemia em  
[www.coronavirus.ms.gov.br](http://www.coronavirus.ms.gov.br)GOVERNO  
PRESENTE,  
RESPONSÁVEL E  
TRANSPARENTEGOVERNO  
DO ESTADO  
Mato Grosso do Sul

21

JULHO

BOLETIM  
OFICIAL  
CORONAVÍRUS

SITUAÇÃO DOS  
CASOS NOTIFICADOS

PROSSEGUIR  
PROGRAMA DE SAÚDE E  
SEGURANÇA NA ECONOMIA

## MATO GROSSO DO SUL

973.900

TOTAL CASOS  
NOTIFICADOS

616.649

TOTAL CASOS  
DESCARTADOS

1.488

TESTES EM  
ANÁLISE NO  
LACEN  
E PARCEIROS

5.984

CASOS SEM  
ENCERRAMENTO  
PELOS  
MUNICÍPIOS



Saiba mais sobre o combate à pandemia em

[www.coronavirus.ms.gov.br](http://www.coronavirus.ms.gov.br)

GOVERNO  
PRESENTE,  
RESPONSÁVEL E  
TRANSPARENTE



GOVERNO  
DO ESTADO  
Mato Grosso do Sul

21

JULHO

# BOLETIM OFICIAL CORONAVÍRUS

## NOVOS CASOS e MÉDIA MÓVEL

**PROSSEGUIR**  
PROGRAMA DE SAÚDE E  
SEGURANÇA NA ECONOMIA

### MATO GROSSO DO SUL

**TOTAL CASOS  
CONFIRMADOS**

349.779

+886

626,9 ▼

NOVOS CASOS  
REGISTRADOS HOJE

MÉDIA MÓVEL  
ÚLTIMOS 7 DIAS

**TOTAL ÓBITOS  
CONFIRMADOS**

8.749

+25

23,3 ▼

NOVOS ÓBITOS  
REGISTRADOS HOJE

MÉDIA MÓVEL  
ÚLTIMOS 7 DIAS

**TOTAL CASOS  
RECUPERADOS**

332.431

+393

NOVOS CASOS  
RECUPERADOS HOJE

FORNTE:

Dados publicados pelos Municípios nos sistemas de informações SIVEP GRIPE e E-SUS VE, e SECRETARIA DE ESTADO DE SAÚDE (SES).

Saiba mais sobre o combate à pandemia em

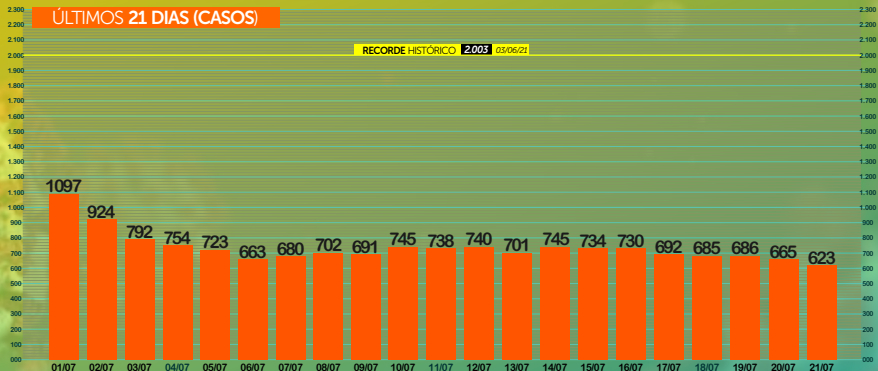
[www.coronavirus.ms.gov.br](http://www.coronavirus.ms.gov.br)

GOVERNO  
PRESENTE,  
RESPONSÁVEL E  
TRANSPARENTE

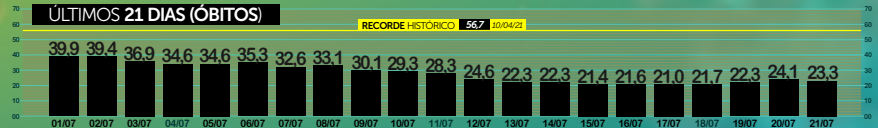


GOVERNO  
DO ESTADO  
Mato Grosso do Sul

## ÚLTIMOS 21 DIAS (CASOS)



## ÚLTIMOS 21 DIAS (ÓBITOS)



Saiba mais sobre o combate à pandemia em

[www.coronavirus.ms.gov.br](http://www.coronavirus.ms.gov.br)GOVERNO  
PRESENTE,  
RESPONSÁVEL E  
TRANSPARENTEGOVERNO  
DO ESTADO  
Mato Grosso do Sul

|                          |             |                                 |            |
|--------------------------|-------------|---------------------------------|------------|
| <i>Campo Grande</i>      | <i>+334</i> | <i>São Gabriel do Oeste</i>     | <i>+13</i> |
| <i>Ponta Porã</i>        | <i>+60</i>  | <i>Ribas do Rio Pardo</i>       | <i>+11</i> |
| <i>Coxim</i>             | <i>+59</i>  | <i>Sidrolândia</i>              | <i>+10</i> |
| <i>Dourados</i>          | <i>+54</i>  | <i>Anastácio</i>                | <i>+9</i>  |
| <i>Chapadão do Sul</i>   | <i>+49</i>  | <i>Itaquiraí</i>                | <i>+9</i>  |
| <i>Naviraí</i>           | <i>+27</i>  | <i>Inocência</i>                | <i>+8</i>  |
| <i>Três Lagoas</i>       | <i>+27</i>  | <i>Jardim</i>                   | <i>+8</i>  |
| <i>Aquidauana</i>        | <i>+23</i>  | <i>Alcinópolis</i>              | <i>+7</i>  |
| <i>Água Clara</i>        | <i>+19</i>  | <i>Maracaju</i>                 | <i>+7</i>  |
| <i>Paranaíba</i>         | <i>+17</i>  | <i>Rio Verde de Mato Grosso</i> | <i>+7</i>  |
| <i>Paraíso das Águas</i> | <i>+16</i>  | <i>Rio Brilhante</i>            | <i>+6</i>  |
| <i>Costa Rica</i>        | <i>+15</i>  | <i>Selvíria</i>                 | <i>+6</i>  |
| <i>Amambai</i>           | <i>+14</i>  | <i>Bela Vista</i>               | <i>+5</i>  |
| <i>Cassilândia</i>       | <i>+14</i>  | <i>Caarapó</i>                  | <i>+5</i>  |
| <i>Miranda</i>           | <i>+14</i>  | <i>Coronel Sapucaia</i>         | <i>+5</i>  |

|                              |    |                             |    |
|------------------------------|----|-----------------------------|----|
| <i>Iguatemi</i>              | +5 | <i>Aral Moreira</i>         | +1 |
| <i>Terenos</i>               | +5 | <i>Bandeirantes</i>         | +1 |
| <i>Glória de Dourados</i>    | +4 | <i>Batayporã</i>            | +1 |
| <i>Nova Andradina</i>        | +4 | <i>Deodápolis</i>           | +1 |
| <i>Bataguassu</i>            | +3 | <i>Figueirão</i>            | +1 |
| <i>Bonito</i>                | +3 | <i>Guia Lopes da Laguna</i> | +1 |
| <i>Jaraguari</i>             | +3 | <i>Ivinhema</i>             | +1 |
| <i>Mundo Novo</i>            | +3 | <i>Jateí</i>                | +1 |
| <i>Rio Negro</i>             | +3 | <i>Nioaque</i>              | +1 |
| <i>Angélica</i>              | +2 | <i>Paranhos</i>             | +1 |
| <i>Aparecida do Taboado</i>  | +2 | <i>Rochedo</i>              | +1 |
| <i>Bodoquena</i>             | +2 | <i>Santa Rita do Pardo</i>  | +1 |
| <i>Dois Irmãos do Buriti</i> | +2 | <i>Sonora</i>               | +1 |
| <i>Itaporã</i>               | +2 | <i>Taquarussu</i>           | +1 |
| <i>Nova Alvorada do Sul</i>  | +2 | <i>Brasilândia</i>          | -1 |



21

JULHO

# BOLETIM OFICIAL CORONAVÍRUS

## DADOS ÓBITOS REGISTRADOS

**PROSSEGUIR**  
PROGRAMA DE SAÚDE E  
SEGURANÇA NA ECONOMIA

8.749

**TOTAL ÓBITOS  
CONFIRMADOS**

+25

**NOVOS ÓBITOS  
REGISTRADOS HOJE**

23,3

**MÉDIA MÓVEL  
ÚLTIMOS 7 DIAS**

2,5%

**TAXA DE  
LETALIDADE**

|                                 |    |
|---------------------------------|----|
| <i>Campo Grande</i>             | 15 |
| <i>Água Clara</i>               | 2  |
| <i>Aral Moreira</i>             | 1  |
| <i>Bodoquena</i>                | 1  |
| <i>Glória de Dourados</i>       | 1  |
| <i>Jardim</i>                   | 1  |
| <i>Pedro Gomes</i>              | 1  |
| <i>Rio Verde de Mato Grosso</i> | 1  |
| <i>Terenos</i>                  | 1  |
| <i>Três Lagoas</i>              | 1  |

Saiba mais sobre o combate à pandemia em

[www.coronavirus.ms.gov.br](http://www.coronavirus.ms.gov.br)

GOVERNO  
PRESENTE,  
RESPONSÁVEL E  
TRANSPARENTE



GOVERNO  
DO ESTADO  
Mato Grosso do Sul



21

JULHO

# BOLETIM OFICIAL CORONAVÍRUS

## TAXA DE OCUPAÇÃO LEITOS SUS/UTI



LEITOS UTI / SUS  
(ofertados global)

COVID-19  
(Confirmados)

COVID-19  
(Suspeitos)

NÃO COVID-19

Ocupação Global

MACRORREGIÃO  
**CAMPO GRANDE**

LEITOS  
UTI / SUS **362**

47%

3%

30%

80%



MACRORREGIÃO  
**DOURADOS**

LEITOS  
UTI / SUS **193**

25%

3%

22%

50%



MACRORREGIÃO  
**TRÊS LAGOAS**

LEITOS  
UTI / SUS **60**

40%

2%

17%

59%



MACRORREGIÃO  
**CORUMBÁ**

LEITOS  
UTI / SUS **27**

26%

7%

26%

59%



Saiba mais sobre o combate à pandemia em

[www.coronavirus.ms.gov.br](http://www.coronavirus.ms.gov.br)

GOVERNO  
PRESENTE,  
RESPONSÁVEL E  
TRANSPARENTE



GOVERNO  
DO ESTADO  
Mato Grosso do Sul



21

JULHO

# BOLETIM OFICIAL CORONAVÍRUS

## EVOLUÇÃO dos CASOS INTERNADOS



### TOTAL CASOS INTERNADOS

617

### LEITOS CLÍNICOS

279

193

PÚBLICOS

86

PRIVADOS

### LEITOS UTI

338

253

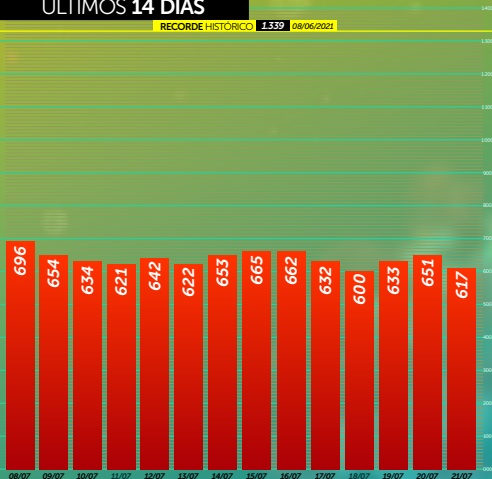
PÚBLICOS

85

PRIVADOS

### ÚLTIMOS 14 DIAS

RECORDE HISTÓRICO 1.339 08/06/2021



Saiba mais sobre o combate à pandemia em

[www.coronavirus.ms.gov.br](http://www.coronavirus.ms.gov.br)

GOVERNO  
PRESENTE,  
RESPONSÁVEL E  
TRANSPARENTE

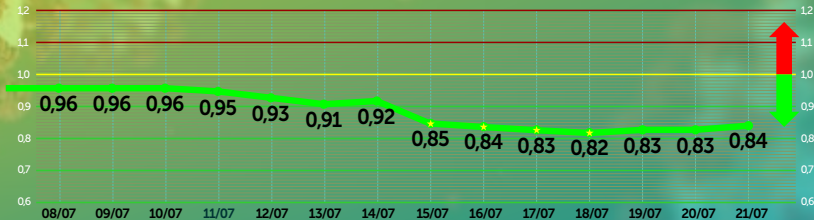


GOVERNO  
DO ESTADO  
Mato Grosso do Sul

0,84 ▲

TAXA DE  
CONTÁGIO

## ÚLTIMOS 14 DIAS



★ Recorde Histórico

FONTE: Farol Covid19

Saiba mais sobre o combate à pandemia em

[www.coronavirus.ms.gov.br](http://www.coronavirus.ms.gov.br)GOVERNO  
PRESENTE,  
RESPONSÁVEL E  
TRANSPARENTEGOVERNO  
DO ESTADO  
Mato Grosso do Sul

| MUNICÍPIO              | NOVOS CASOS HOJE | TOTAL CASOS CONFIRMADOS | NOVOS ÓBITOS HOJE | TOTAL ÓBITOS CONFIRMADOS | FREQ. ÓBITOS REGIST. |
|------------------------|------------------|-------------------------|-------------------|--------------------------|----------------------|
| <b>1º</b> CAMPO GRANDE | +334             | 124.666                 | +16               | 3.623                    | 41,4%                |
| <b>2º</b> DOURADOS     | +54              | 37.207                  | 0                 | 639                      | 7,3%                 |
| <b>3º</b> TRÊS LAGOAS  | +27              | 18.768                  | +1                | 480                      | 5,5%                 |
| <b>4º</b> CORUMBÁ      | 0                | 15.155                  | 0                 | 446                      | 5,1%                 |
| <b>5º</b> PONTA PORÃ   | +60              | 9.523                   | 0                 | 304                      | 3,5%                 |

**21**

JULHO

**BOLETIM  
OFICIAL  
CORONAVÍRUS****VACINÔMETRO  
MATO GROSSO DO SUL****PROSSEGUIR**  
PROGRAMA DE SAÚDE E  
SEGURANÇA NA ECONOMIA**2.809.394**

POPULAÇÃO GERAL (MS)

**2.081.761**PÚBLICO  
META VACINÁVEL**2.277.860**DOSES ENVIADAS  
AOS MUNICÍPIOS**2.146.263**

DOSES APLICADAS



POPULAÇÃO TOTAL MS

**54,80%**

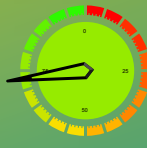
DOSE 1 e DOSE ÚNICA



POPULAÇÃO META VACINÁVEL

**29,47%**

DOSE 2 e DOSE ÚNICA



POPULAÇÃO META VACINÁVEL

**73,95%**

DOSE 1 e DOSE ÚNICA



POPULAÇÃO META VACINÁVEL

**39,78%**

DOSE 2 e DOSE ÚNICA

*Vacinas Butantan/Coronovac, Fiocruz/AstraZeneca, Pfizer/BioNTech e Janssen com dados colhidos no E-vacine neste dia, às 8h50*

Saiba mais sobre o combate à pandemia em

[www.coronavirus.ms.gov.br](http://www.coronavirus.ms.gov.br)**GOVERNO  
PRESENTE,  
RESPONSÁVEL E  
TRANSPARENTE****GOVERNO  
DO ESTADO**  
Mato Grosso do Sul

MUNICÍPIOS  
EM DESTAQUEEFICIÊNCIA  
EM VACINAÇÃO

| MUNICÍPIOS | 5+          | % DOSES ENVIADAS X DOSES APLICADAS | D1, D2 e DU | MUNICÍPIOS | 5-                    | % DOSES ENVIADAS X DOSES APLICADAS | D1, D2 e DU |
|------------|-------------|------------------------------------|-------------|------------|-----------------------|------------------------------------|-------------|
| 1          | Eldorado    | 111,39%                            |             | 75         | Novo Horizonte do Sul | 91,89%                             |             |
| 2          | Caracol     | 104,72%                            |             | 76         | Rochedo               | 91,85%                             |             |
| 3          | Pedro Gomes | 104,24%                            |             | 77         | Guia Lopes da Laguna  | 91,69%                             |             |
| 4          | Batayporã   | 102,48%                            |             | 78         | Jaraguari             | 91,12%                             |             |
| 5          | Sonora      | 102,28%                            |             | 79         | Corguinho             | 89,72%                             |             |

Os municípios que apresentam acima de 100% das doses aplicadas pelas enviadas, os frascos enviados pelos laboratórios Butantan e Fiocruz, na bula apresentam frascos com 10 doses de 5 ml, porém foi observado que possuem volume extra podendo chegar a 12 doses por frasco, bem como, alguns vieram com volume abaixo contendo 9 doses.

## TOTAL MUNICÍPIOS

% DOSES ENVIADAS X DOSES APLICADAS D1, D2 e DU

|    |                      |         |    |                     |         |
|----|----------------------|---------|----|---------------------|---------|
| 1  | Eldorado             | 111,39% | 16 | Antônio João        | 100,16% |
| 2  | Caracol              | 104,72% | 17 | Jateí               | 99,97%  |
| 3  | Pedro Gomes          | 104,24% | 18 | Rio Negro           | 99,82%  |
| 4  | Batayporã            | 102,48% | 19 | Santa Rita do Pardo | 99,69%  |
| 5  | Sonora               | 102,28% | 20 | Tacuru              | 99,33%  |
| 6  | Douradina            | 102,07% | 21 | Brasilândia         | 98,36%  |
| 7  | Cassilândia          | 101,89% | 22 | Paraíso das Águas   | 98,17%  |
| 8  | Laguna Carapã        | 101,86% | 23 | Jardim              | 98,09%  |
| 9  | Japorã               | 101,53% | 24 | Caarapó             | 97,95%  |
| 10 | Juti                 | 101,48% | 25 | Ladário             | 97,89%  |
| 11 | Nova Andradina       | 101,28% | 26 | Anaurilândia        | 97,49%  |
| 12 | Chapadão do Sul      | 100,88% | 27 | Ponta Porã          | 97,44%  |
| 13 | Figueirão            | 100,70% | 28 | Angélica            | 97,30%  |
| 14 | Nova Alvorada do Sul | 100,35% | 29 | Fátima do Sul       | 97,27%  |
| 15 | Aral Moreira         | 100,21% | 30 | Naviraí             | 97,13%  |



## TOTAL MUNICÍPIOS

% DOSES ENVIADAS X DOSES APLICADAS D1, D2 e DU

|    |                      |        |    |                       |        |
|----|----------------------|--------|----|-----------------------|--------|
| 31 | Paranhos             | 96,87% | 46 | Dois Irmãos do Buriti | 95,74% |
| 32 | Maracaju             | 96,69% | 47 | Aquidauana            | 95,72% |
| 33 | Anastácio            | 96,59% | 48 | Itaporã               | 95,61% |
| 34 | Selvíria             | 96,40% | 49 | Camapuã               | 95,49% |
| 35 | Bela Vista           | 96,31% | 50 | Taquarussu            | 95,44% |
| 36 | Paranaíba            | 96,23% | 51 | Três Lagoas           | 95,40% |
| 37 | Costa Rica           | 96,21% | 52 | Corumbá               | 95,39% |
| 38 | Bonito               | 96,18% | 53 | Mundo Novo            | 94,94% |
| 39 | Porto Murinho        | 96,09% | 54 | Miranda               | 94,86% |
| 40 | Deodápolis           | 96,06% | 55 | Coxim                 | 94,79% |
| 41 | São Gabriel do Oeste | 95,92% | 56 | Alcinópolis           | 94,65% |
| 42 | Sete Quedas          | 95,91% | 57 | Vicentina             | 94,65% |
| 43 | Bodoquena            | 95,87% | 58 | Aparecida do Taboado  | 94,61% |
| 44 | Nioaque              | 95,81% | 59 | Sidrolândia           | 94,57% |
| 45 | Glória de Dourados   | 95,77% | 60 | Ivinhema              | 94,52% |

## TOTAL MUNICÍPIOS

 $\%$  DOSES ENVIADAS X DOSES APLICADAS D1, D2 e DU

|    |                       |        |    |                      |        |
|----|-----------------------|--------|----|----------------------|--------|
| 61 | Bataguassu            | 94,31% | 76 | Rochedo              | 91,85% |
| 62 | Coronel Sapucaia      | 94,20% | 77 | Guia Lopes da Laguna | 91,69% |
| 63 | Iguatemi              | 94,06% | 78 | Jaraguari            | 91,12% |
| 64 | Rio Brilhante         | 94,00% | 79 | Corguinho            | 89,72% |
| 65 | Itaquiraí             | 93,87% |    |                      |        |
| 66 | Água Clara            | 93,82% |    |                      |        |
| 67 | Amambai               | 93,24% |    |                      |        |
| 68 | Bandeirantes          | 93,21% |    |                      |        |
| 69 | Terenos               | 92,99% |    |                      |        |
| 70 | Rio Verde de MT       | 92,98% |    |                      |        |
| 71 | Campo Grande          | 92,77% |    |                      |        |
| 72 | Ribas do Rio Pardo    | 92,34% |    |                      |        |
| 73 | Inocência             | 92,23% |    |                      |        |
| 74 | Dourados              | 91,90% |    |                      |        |
| 75 | Novo Horizonte do Sul | 91,89% |    |                      |        |