

# 19

JULHO

# BOLETIM OFICIAL CORONAVÍRUS

# PAINEL CONASS COVID-19

**PROSSEGUIR**  
PROGRAMA DE SAÚDE E  
SEGURANÇA NA ECONOMIA

## BRASIL

**19.376.574**

**TOTAL CASOS  
CONFIRMADOS**

**542.214**

**TOTAL ÓBITOS  
CONFIRMADOS**

## CENTRO-OESTE

**1.970.435**

**TOTAL CASOS  
CONFIRMADOS**

**50.474**

**TOTAL ÓBITOS  
CONFIRMADOS**

FONTE: PAINEL CONASS  
Dados publicados as 18h (BSB) do dia anterior

Saiba mais sobre o combate à pandemia em  
[www.coronavirus.ms.gov.br](http://www.coronavirus.ms.gov.br)

GOVERNO  
PRESENTE,  
RESPONSÁVEL E  
TRANSPARENTE



GOVERNO  
DO ESTADO  
Mato Grosso do Sul

19

JULHO

BOLETIM  
OFICIAL  
CORONAVÍRUS

SITUAÇÃO DOS  
CASOS NOTIFICADOS



## MATO GROSSO DO SUL

969.883

TOTAL CASOS  
NOTIFICADOS

614.073

TOTAL CASOS  
DESCARTADOS

644

TESTES EM  
ANÁLISE NO  
LACEN  
E PARCEIROS

6.534

CASOS SEM  
ENCERRAMENTO  
PELOS  
MUNICÍPIOS



Saiba mais sobre o combate à pandemia em

[www.coronavirus.ms.gov.br](http://www.coronavirus.ms.gov.br)

GOVERNO  
PRESENTE,  
RESPONSÁVEL E  
TRANSPARENTE



GOVERNO  
DO ESTADO  
Mato Grosso do Sul

## MATO GROSSO DO SUL

TOTAL CASOS  
CONFIRMADOS

348.632

+339

686,4 ▲

NOVOS CASOS  
REGISTRADOS HOJEMÉDIA MÓVEL  
ÚLTIMOS 7 DIASTOTAL ÓBITOS  
CONFIRMADOS

8.693

+13

22,3 ▲

NOVOS ÓBITOS  
REGISTRADOS HOJEMÉDIA MÓVEL  
ÚLTIMOS 7 DIASTOTAL CASOS  
RECUPERADOS

331.811

+451

NOVOS CASOS  
RECUPERADOS HOJE

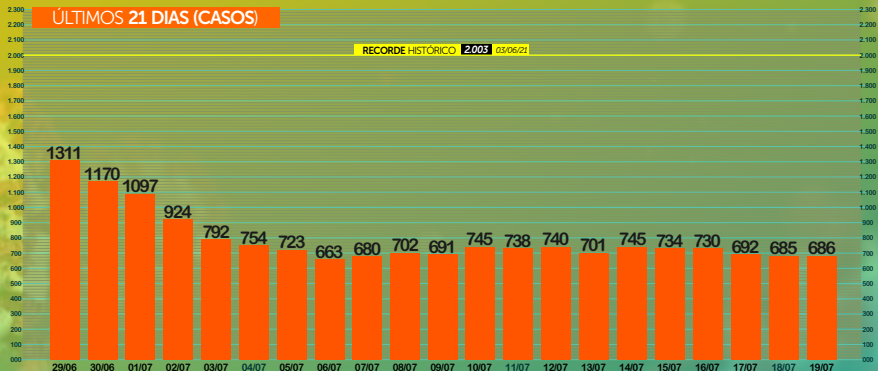
FONTE:

Dados publicados pelos Municípios nos sistemas de informações SIVEP GRIPE e E-SUS VE, e SECRETARIA DE ESTADO DE SAÚDE (SES).

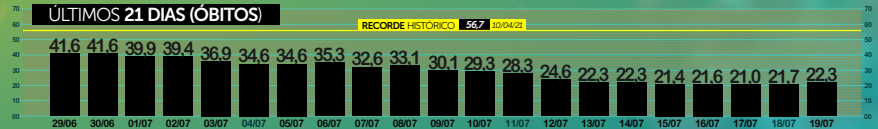
Saiba mais sobre o combate à pandemia em

[www.coronavirus.ms.gov.br](http://www.coronavirus.ms.gov.br)GOVERNO  
PRESENTE,  
RESPONSÁVEL E  
TRANSPARENTEGOVERNO  
DO ESTADO  
Mato Grosso do Sul

## ÚLTIMOS 21 DIAS (CASOS)



## ÚLTIMOS 21 DIAS (ÓBITOS)



Saiba mais sobre o combate à pandemia em

[www.coronavirus.ms.gov.br](http://www.coronavirus.ms.gov.br)GOVERNO  
PRESENTE,  
RESPONSÁVEL E  
TRANSPARENTEGOVERNO  
DO ESTADO  
Mato Grosso do Sul

## FECHAMENTO SEMANA 28 (11 a 17/07)

▲ MAIOR que a semana anterior  
▼ MENOR que a semana anterior  
◀ IGUAL a semana anterior

4.845 ▼

CASOS  
CONFIRMADOS

0,83 ▼

TAXA DE  
CONTÁGIO

8.198 ▲

CASOS  
ATIVOS

3.976 ▼

CASOS  
RECUPERADOS

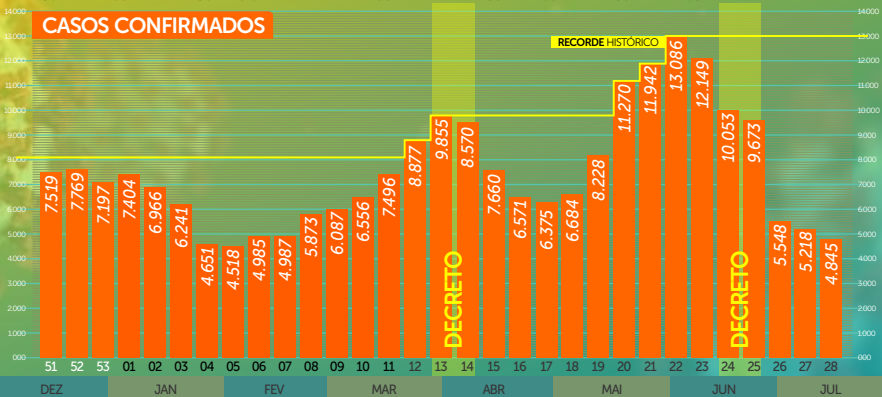
147 ▼

ÓBITOS  
CONFIRMADOS

2,5 ▼

TAXA DE  
LETALIDADE

## CASOS CONFIRMADOS



Saiba mais sobre o combate à pandemia em

[www.coronavirus.ms.gov.br](http://www.coronavirus.ms.gov.br)GOVERNO  
PRESENTE,  
RESPONSÁVEL E  
TRANSPARENTEGOVERNO  
DO ESTADO  
Mato Grosso do Sul

17

JULHO

# BOLETIM OFICIAL CORONAVÍRUS

## EVOLUÇÃO da MÉDIA MÓVEL



### FECHAMENTO SEMANA 28 (11 a 17/07)

4.845 ▾

CASOS  
CONFIRMADOS

0,83 ▾

TAXA DE  
CONTÁGIO

8.198 ▲

CASOS  
ATIVOS

3.976 ▾

CASOS  
RECUPERADOS

147 ▾

ÓBITOS  
CONFIRMADOS

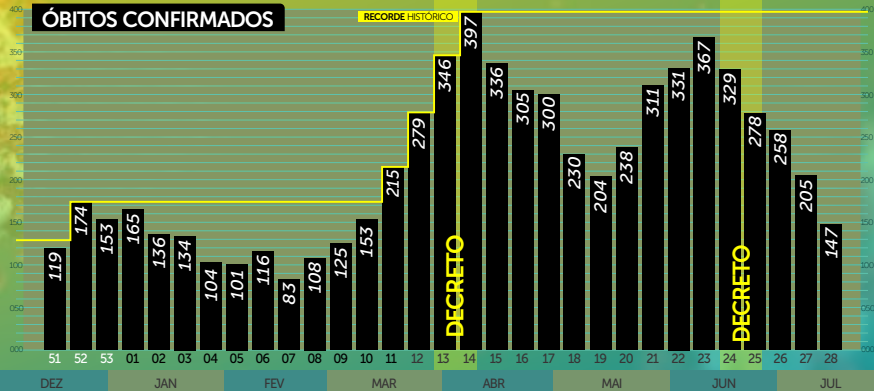
2,5 ▾

TAXA DE  
LETALIDADE

▲ MAIOR que a semana anterior  
▾ MENOR que a semana anterior  
✕ IGUAL a semana anterior

### ÓBITOS CONFIRMADOS

RECORDE HISTÓRICO



Saiba mais sobre o combate à pandemia em

[www.coronavirus.ms.gov.br](http://www.coronavirus.ms.gov.br)

GOVERNO  
PRESENTE,  
RESPONSÁVEL E  
TRANSPARENTE



GOVERNO  
DO ESTADO  
Mato Grosso do Sul

<i>Campo Grande</i>	+193	<i>Aquidauana</i>	+3
<i>Chapadão do Sul</i>	+29	<i>Naviraí</i>	+3
<i>Dourados</i>	+25	<i>Rio Brilhante</i>	+3
<i>Corumbá</i>	+13	<i>Batayporã</i>	+2
<i>Bataguassu</i>	+9	<i>Itaporã</i>	+2
<i>São Gabriel do Oeste</i>	+8	<i>Ladário</i>	+2
<i>Jardim</i>	+7	<i>Paranhos</i>	+2
<i>Paranaíba</i>	+7	<i>Maracaju</i>	+1
<i>Três Lagoas</i>	+7	<i>Ribas do Rio Pardo</i>	+1
<i>Ponta Porã</i>	+5	<i>Cassilândia</i>	-1
<i>Costa Rica</i>	+4	<i>Bonito</i>	-2
<i>Eldorado</i>	+4		
<i>Pedro Gomes</i>	+4		
<i>Porto Murtinho</i>	+4		
<i>Rio Negro</i>	+4		

# 19

JULHO

## BOLETIM OFICIAL CORONAVÍRUS

### DADOS ÓBITOS REGISTRADOS



8.693

TOTAL ÓBITOS  
CONFIRMADOS

+13

NOVOS ÓBITOS  
REGISTRADOS HOJE

22,3 ▲

MÉDIA MÓVEL  
ÚLTIMOS 7 DIAS

2,5% ▼

TAXA DE  
LETALIDADE

*Campo Grande* 7

*Paranaíba* 2

*Batayporã* 1

*Cassilândia* 1

*Maracaju* 1

*Paranhos* 1

Saiba mais sobre o combate à pandemia em

[www.coronavirus.ms.gov.br](http://www.coronavirus.ms.gov.br)

GOVERNO  
PRESENTE,  
RESPONSÁVEL E  
TRANSPARENTE



GOVERNO  
DO ESTADO  
Mato Grosso do Sul



# 19

JULHO

## BOLETIM OFICIAL CORONAVÍRUS

## TAXA DE OCUPAÇÃO LEITOS SUS/UTI



LEITOS UTI / SUS  
(ofertados global)

COVID-19  
(Confirmados)

COVID-19  
(Suspeitos)

NÃO COVID-19

Ocupação Global

MACRORREGIÃO  
**CAMPO GRANDE**

LEITOS UTI / SUS  
**362** <sup>-18</sup>

51%

2%

31%

84%



MACRORREGIÃO  
**DOURADOS**

LEITOS UTI / SUS  
**193**

31%

1%

20%

52%



MACRORREGIÃO  
**TRÊS LAGOAS**

LEITOS UTI / SUS  
**60**

47%

2%

17%

66%



MACRORREGIÃO  
**CORUMBÁ**

LEITOS UTI / SUS  
**27**

26%

7%

26%

59%



Saiba mais sobre o combate à pandemia em

[www.coronavirus.ms.gov.br](http://www.coronavirus.ms.gov.br)

GOVERNO  
PRESENTE,  
RESPONSÁVEL E  
TRANSPARENTE



GOVERNO  
DO ESTADO  
Mato Grosso do Sul

# 19

JULHO

# BOLETIM OFICIAL CORONAVÍRUS

## EVOLUÇÃO dos CASOS INTERNADOS



### TOTAL CASOS INTERNADOS

633 ▲

### LEITOS CLÍNICOS

275 ▲

187

PÚBLICOS

88

PRIVADOS

### LEITOS UTI

358 ▲

281

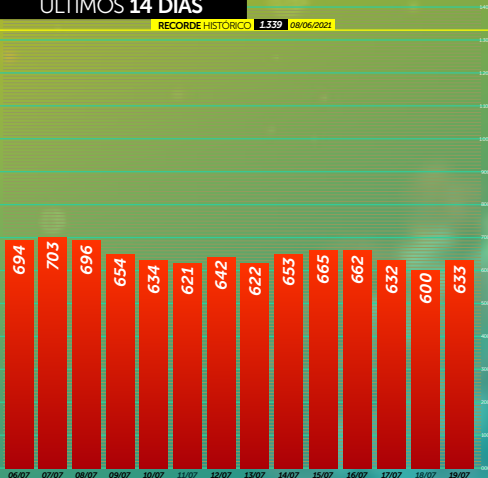
PÚBLICOS

77

PRIVADOS

### ÚLTIMOS 14 DIAS

RECORDE HISTÓRICO 1.339 08/06/2021



Saiba mais sobre o combate à pandemia em

[www.coronavirus.ms.gov.br](http://www.coronavirus.ms.gov.br)

GOVERNO PRESENTE, RESPONSÁVEL E TRANSPARENTE



GOVERNO DO ESTADO Mato Grosso do Sul

FILA DE ESPERA  
LEITOS SRAG/COVIDCENTRAL DE REGULAÇÃO  
CAMPO GRANDE

24 ▲

<i>Campo Grande</i>	22
<i>Dois Irmãos do Buriti</i>	1
<i>Jardim</i>	1

CENTRAL DE REGULAÇÃO  
DOURADOS

1 ▼

<i>Mundo Novo</i>	1
-------------------	---

CENTRAL DE REGULAÇÃO  
ESTADO (CORE)

2 ▲

<i>Bataguassu</i>	1
<i>Paranaíba</i>	1

# 19

JULHO

## BOLETIM OFICIAL CORONAVÍRUS

### TAXA de CONTÁGIO (Rt)



# 0,83 ▲

## TAXA DE CONTÁGIO



### ÚLTIMOS 14 DIAS



★ Recorde Histórico

FONTE: Farol Covid19

Saiba mais sobre o combate à pandemia em

[www.coronavirus.ms.gov.br](http://www.coronavirus.ms.gov.br)

GOVERNO PRESENTE, RESPONSÁVEL E TRANSPARENTE



GOVERNO DO ESTADO Mato Grosso do Sul

MUNICÍPIO	NOVOS CASOS HOJE	TOTAL CASOS CONFIRMADOS	NOVOS ÓBITOS HOJE	TOTAL ÓBITOS CONFIRMADOS	FREQ. ÓBITOS REGIST.
<b>1º CAMPO GRANDE</b>	<b>+193</b>	<b>124.253</b>	<b>+7</b>	<b>3.594</b>	<b>41,3%</b>
<b>2º DOURADOS</b>	<b>+25</b>	<b>37.148</b>	<b>0</b>	<b>637</b>	<b>7,3%</b>
<b>3º TRÊS LAGOAS</b>	<b>+7</b>	<b>18.711</b>	<b>0</b>	<b>479</b>	<b>5,5%</b>
<b>4º CORUMBÁ</b>	<b>+13</b>	<b>15.159</b>	<b>0</b>	<b>445</b>	<b>5,1%</b>
<b>5º PONTA PORÃ</b>	<b>+5</b>	<b>9.460</b>	<b>0</b>	<b>304</b>	<b>3,5%</b>

# 19

JULHO

## BOLETIM OFICIAL CORONAVÍRUS

## VACINÔMETRO MATO GROSSO DO SUL



**2.809.394**

POPULAÇÃO GERAL (MS)

**2.081.761**

PÚBLICO  
META VACINÁVEL

**2.173.950**

DOSES ENVIADAS  
AOS MUNICÍPIOS

**2.115.576**

DOSES APLICADAS



POPULAÇÃO TOTAL MS

**54,25%**

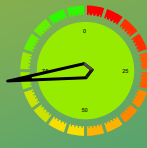
DOSE 1 e DOSE ÚNICA



POPULAÇÃO META VACINÁVEL

**28,93%**

DOSE 2 e DOSE ÚNICA



POPULAÇÃO META VACINÁVEL

**73,22%**

DOSE 1 e DOSE ÚNICA



POPULAÇÃO META VACINÁVEL

**39,04%**

DOSE 2 e DOSE ÚNICA

*Vacinas Butantan/Coronovac, Fiocruz/AstraZeneca, Pfizer/BioNTech e Janssen com dados colhidos no E-vaccine neste dia, às 9h*

Saiba mais sobre o combate à pandemia em

[www.coronavirus.ms.gov.br](http://www.coronavirus.ms.gov.br)

GOVERNO  
PRESENTE,  
RESPONSÁVEL E  
TRANSPARENTE



GOVERNO  
DO ESTADO  
Mato Grosso do Sul

MUNICÍPIOS  
EM DESTAQUEEFICIÊNCIA  
EM VACINAÇÃO

MUNICÍPIOS	5+	% DOSES ENVIADAS X DOSES APLICADAS	D1, D2 e DU	MUNICÍPIOS	5-	% DOSES ENVIADAS X DOSES APLICADAS	D1, D2 e DU
1	Eldorado	116,04%		75	Jaraguari	94,91%	
2	Pedro Gomes	109,96%		76	Água Clara	94,01%	
3	Batayporã	107,66%		77	Miranda	93,42%	
4	Chapadão do Sul	107,23%		78	Corguinho	92,91%	
5	Juti	106,53%		79	Dourados	92,89%	

Os municípios que apresentam acima de 100% das doses aplicadas pelas enviadas, os frascos enviados pelos laboratórios Butantan e Fiocruz, na bula apresentam frascos com 10 doses de 5 ml, porém foi observado que possuem volume extra podendo chegar a 12 doses por frasco, bem como, alguns vieram com volume abaixo contendo 9 doses.

## TOTAL MUNICÍPIOS

% DOSES ENVIADAS X DOSES APLICADAS D1, D2 e DU

1	Eldorado	116,04%	16	Rio Negro	103,29%
2	Pedro Gomes	109,96%	17	Jardim	103,16%
3	Batayporã	107,66%	18	Antônio João	103,11%
4	Chapadão do Sul	107,23%	19	Angélica	102,96%
5	Juti	106,53%	20	Paraíso das Águas	102,79%
6	Douradina	106,48%	21	São Gabriel do Oeste	101,81%
7	Figueirão	106,23%	22	Naviraí	101,77%
8	Nova Alvorada do Sul	106,07%	23	Japorã	101,68%
9	Cassilândia	106,05%	24	Fátima do Sul	101,51%
10	Nova Andradina	105,92%	25	Tacuru	101,45%
11	Jateí	105,18%	26	Anastácio	101,43%
12	Laguna Carapã	104,51%	27	Costa Rica	101,38%
13	Sonora	104,33%	28	Glória de Dourados	101,29%
14	Santa Rita do Pardo	103,63%	29	Bonito	101,11%
15	Brasilândia	103,48%	30	Bodoquena	101,08%



## TOTAL MUNICÍPIOS

% DOSES ENVIADAS X DOSES APLICADAS D1, D2 e DU

31	Deodápolis	101,07%	46	Nioaque	99,27%
32	Maracaju	101,05%	47	Bataguassu	99,23%
33	Caarapó	100,98%	48	Selvíria	99,18%
34	Três Lagoas	100,92%	49	Aparecida do Taboado	99,08%
35	Itaporã	100,54%	50	Ponta Porã	99,01%
36	Taquarussu	100,30%	51	Caracol	98,82%
37	Alcinópolis	100,00%	52	Iguatemi	98,75%
38	Camapuã	99,97%	53	Coxim	98,65%
39	Ivinhema	99,92%	54	Novo Horizonte do Sul	98,36%
40	Dois Irmãos do Buriti	99,69%	55	Sidrolândia	98,29%
41	Vicentina	99,55%	56	Paranhos	98,17%
42	Sete Quedas	99,55%	57	Porto Murtinho	98,14%
43	Rio Brillhante	99,52%	58	Aral Moreira	98,01%
44	Aquidauana	99,46%	59	Bandeirantes	97,59%
45	Paranaíba	99,43%	60	Itaquiraí	97,43%

## TOTAL MUNICÍPIOS

 $\frac{\% \text{ DOSES ENVIADAS}}{\text{X DOSES APLICADAS}}$  D1, D2 e DU

61	Rio Verde de MT	97,27%	76	Água Clara	94,01%
62	Bela Vista	96,63%	77	Miranda	93,42%
63	Ribas do Rio Pardo	96,55%	78	Corguinho	92,91%
64	Terenos	96,50%	79	Dourados	92,89%
65	Amambai	96,22%			
66	Guia Lopes da Laguna	96,15%			
67	Rochedo	96,13%			
68	Anaurilândia	95,95%			
69	Ladário	95,94%			
70	Coronel Sapucaia	95,89%			
71	Mundo Novo	95,80%			
72	Corumbá	95,49%			
73	Campo Grande	95,37%			
74	Inocência	95,12%			
75	Jaraguari	94,91%			