

BRASIL

19.342.448

TOTAL CASOS
CONFIRMADOS

541.266

TOTAL ÓBITOS
CONFIRMADOS

CENTRO-OESTE

1.968.822

TOTAL CASOS
CONFIRMADOS

50.401

TOTAL ÓBITOS
CONFIRMADOSFONTE: PAINEL CONASS
Dados publicados as 18h (BSB) do dia anteriorSaiba mais sobre o combate à pandemia em
www.coronavirus.ms.gov.brGOVERNO
PRESENTE,
RESPONSÁVEL E
TRANSPARENTEGOVERNO
DO ESTADO
Mato Grosso do Sul

18

JULHO

BOLETIM
OFICIAL
CORONAVÍRUS

SITUAÇÃO DOS
CASOS NOTIFICADOS



MATO GROSSO DO SUL

969.457

TOTAL CASOS
NOTIFICADOS

613.423

TOTAL CASOS
DESCARTADOS

2.039

TESTES EM
ANÁLISE NO
LACEN
E PARCEIROS

5.702

CASOS SEM
ENCERRAMENTO
PELOS
MUNICÍPIOS



Saiba mais sobre o combate à pandemia em

www.coronavirus.ms.gov.br

GOVERNO
PRESENTE,
RESPONSÁVEL E
TRANSPARENTE



GOVERNO
DO ESTADO
Mato Grosso do Sul

MATO GROSSO DO SUL

TOTAL CASOS
CONFIRMADOS

348.293

+564

685,0 ▼

NOVOS CASOS
REGISTRADOS HOJEMÉDIA MÓVEL
ÚLTIMOS 7 DIASTOTAL ÓBITOS
CONFIRMADOS

8.680

+27

21,7 ▲

NOVOS ÓBITOS
REGISTRADOS HOJEMÉDIA MÓVEL
ÚLTIMOS 7 DIASTOTAL CASOS
RECUPERADOS

331.360

+482

NOVOS CASOS
RECUPERADOS HOJE

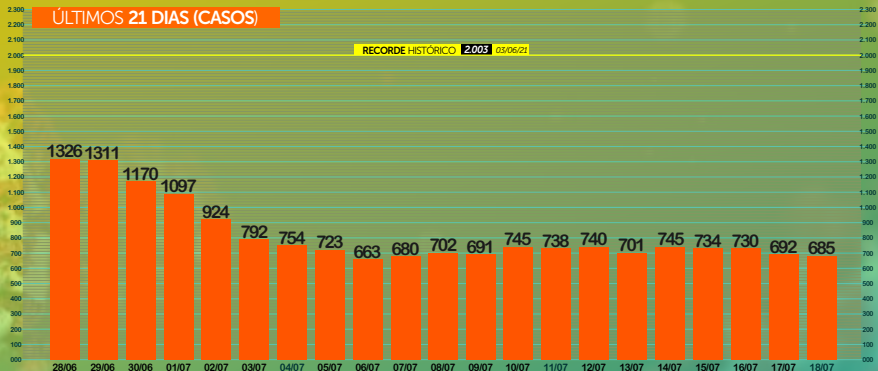
FONTE:

Dados publicados pelos Municípios nos sistemas de informações SIVEP GRIPE e E-SUS VE, e SECRETARIA DE ESTADO DE SAÚDE (SES).

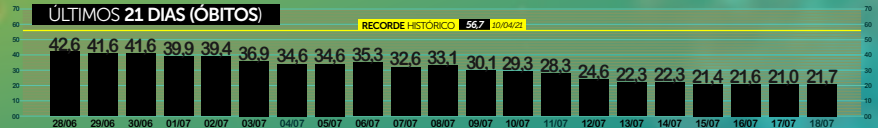
Saiba mais sobre o combate à pandemia em

www.coronavirus.ms.gov.brGOVERNO
PRESENTE,
RESPONSÁVEL E
TRANSPARENTEGOVERNO
DO ESTADO
Mato Grosso do Sul

ÚLTIMOS 21 DIAS (CASOS)



ÚLTIMOS 21 DIAS (ÓBITOS)



Saiba mais sobre o combate à pandemia em

www.coronavirus.ms.gov.brGOVERNO
PRESENTE,
RESPONSÁVEL E
TRANSPARENTEGOVERNO
DO ESTADO
Mato Grosso do Sul

FECHAMENTO SEMANA 28 (11 a 17/07)

▲ MAIOR que a semana anterior
▼ MENOR que a semana anterior
◀ IGUAL a semana anterior

4.845 ▼

CASOS
CONFIRMADOS

0,83 ▼

TAXA DE
CONTÁGIO

8.198 ▲

CASOS
ATIVOS

3.976 ▼

CASOS
RECUPERADOS

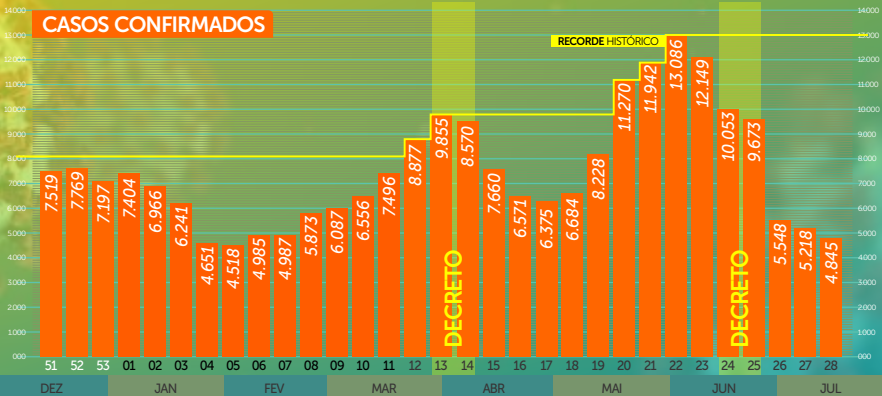
147 ▼

ÓBITOS
CONFIRMADOS

2,5 ▼

TAXA DE
LETALIDADE

CASOS CONFIRMADOS



Saiba mais sobre o combate à pandemia em

www.coronavirus.ms.gov.brGOVERNO
PRESENTE,
RESPONSÁVEL E
TRANSPARENTEGOVERNO
DO ESTADO
Mato Grosso do Sul

17

JULHO

BOLETIM OFICIAL CORONAVÍRUS

EVOLUÇÃO da MÉDIA MÓVEL



FECHAMENTO SEMANA 28 (11 a 17/07)

4.845 ▾

CASOS CONFIRMADOS

0,83 ▾

TAXA DE CONTÁGIO

8.198 ▲

CASOS ATIVOS

3.976 ▾

CASOS RECUPERADOS

147 ▾

ÓBITOS CONFIRMADOS

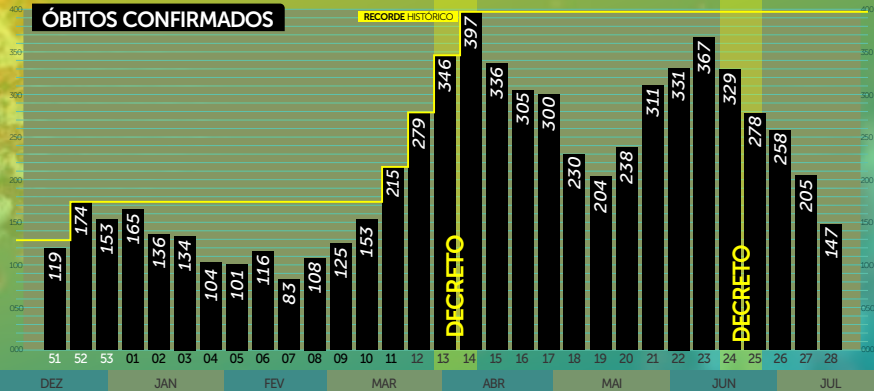
2,5 ▾

TAXA DE LETALIDADE

▲ MAIOR que a semana anterior
 ▼ MENOR que a semana anterior
 ✕ IGUAL a semana anterior

ÓBITOS CONFIRMADOS

RECORDE HISTÓRICO



Saiba mais sobre o combate à pandemia em

www.coronavirus.ms.gov.br

GOVERNO
 PRESENTE,
 RESPONSÁVEL E
 TRANSPARENTE



GOVERNO
 DO ESTADO
 Mato Grosso do Sul

| | | | |
|------------------------------|------|---------------------------------|----|
| <i>Campo Grande</i> | +125 | <i>Angélica</i> | +6 |
| <i>Três Lagoas</i> | +79 | <i>Aquidauana</i> | +6 |
| <i>Dourados</i> | +56 | <i>Porto Murtinho</i> | +6 |
| <i>Corumbá</i> | +50 | <i>Ivinhema</i> | +5 |
| <i>Chapadão do Sul</i> | +48 | <i>Ribas do Rio Pardo</i> | +5 |
| <i>Água Clara</i> | +23 | <i>Terenos</i> | +5 |
| <i>Costa Rica</i> | +15 | <i>Bonito</i> | +4 |
| <i>Nova Andradina</i> | +14 | <i>Maracaju</i> | +4 |
| <i>Naviraí</i> | +13 | <i>Amambai</i> | +3 |
| <i>Paranaíba</i> | +13 | <i>Caarapó</i> | +3 |
| <i>Ponta Porã</i> | +13 | <i>Fátima do Sul</i> | +3 |
| <i>Rio Brilhante</i> | +10 | <i>Itaporã</i> | +3 |
| <i>Dois Irmãos do Buriti</i> | +8 | <i>Itaquiraí</i> | +3 |
| <i>Jardim</i> | +8 | <i>Paranhos</i> | +3 |
| <i>Miranda</i> | +8 | <i>Rio Verde de Mato Grosso</i> | +3 |

| | | | |
|----------------------|----|-------------|----|
| São Gabriel do Oeste | +3 | Sete Quedas | +1 |
| Antônio João | +2 | Cassilândia | -1 |
| Deodápolis | +2 | Nioaque | -1 |
| Glória de Dourados | +2 | Selvíria | -1 |
| Sidrolândia | +2 | | |
| Alcinópolis | +1 | | |
| Aparecida do Taboado | +1 | | |
| Bandeirantes | +1 | | |
| Batayporã | +1 | | |
| Inocência | +1 | | |
| Jaraguari | +1 | | |
| Ladário | +1 | | |
| Mundo Novo | +1 | | |
| Paraíso das Águas | +1 | | |
| Santa Rita do Pardo | +1 | | |

18

JULHO

BOLETIM OFICIAL CORONAVÍRUS

DADOS ÓBITOS REGISTRADOS



8.680

**TOTAL ÓBITOS
CONFIRMADOS**

+27

**NOVOS ÓBITOS
REGISTRADOS HOJE**

217 ▲

**MÉDIA MÓVEL
ÚLTIMOS 7 DIAS**

2,5% ▼

**TAXA DE
LETALIDADE**

| | |
|-----------------------------|----|
| <i>Campo Grande</i> | 11 |
| <i>Chapadão do Sul</i> | 4 |
| <i>Angélica</i> | 1 |
| <i>Corumbá</i> | 1 |
| <i>Dourados</i> | 1 |
| <i>Guia Lopes da Laguna</i> | 1 |
| <i>Itaquiraí</i> | 1 |
| <i>Jardim</i> | 1 |
| <i>Ladário</i> | 1 |
| <i>Miranda</i> | 1 |
| <i>Nova Andradina</i> | 1 |
| <i>Paranaíba</i> | 1 |
| <i>Ponta Porã</i> | 1 |
| <i>Ribas do Rio Pardo</i> | 1 |

Saiba mais sobre o combate à pandemia em

www.coronavirus.ms.gov.br
**GOVERNO
PRESENTE,
RESPONSÁVEL E
TRANSPARENTE**

**GOVERNO
DO ESTADO**
Mato Grosso do Sul

18

JULHO

BOLETIM OFICIAL CORONAVÍRUS

TAXA DE OCUPAÇÃO LEITOS SUS/UTI



LEITOS UTI / SUS
(ofertados global)

COVID-19
(Confirmados)

COVID-19
(Suspeitos)

NÃO COVID-19

Ocupação Global

MACRORREGIÃO
CAMPO GRANDE

LEITOS
UTI / SUS **362** ⁻¹⁸

48%

8%

31%

87%



MACRORREGIÃO
DOURADOS

LEITOS
UTI / SUS **193**

33%

1%

21%

55%



MACRORREGIÃO
TRÊS LAGOAS

LEITOS
UTI / SUS **60**

50%

2%

17%

69%



MACRORREGIÃO
CORUMBÁ

LEITOS
UTI / SUS **27**

30%

4%

26%

60%



Saiba mais sobre o combate à pandemia em

www.coronavirus.ms.gov.br

GOVERNO
PRESENTE,
RESPONSÁVEL E
TRANSPARENTE



GOVERNO
DO ESTADO
Mato Grosso do Sul

18

JULHO

BOLETIM OFICIAL CORONAVÍRUS

Dados publicados as 19h do dia anterior

FILA DE ESPERA LEITOS SRAG/COVID



CENTRAL DE REGULAÇÃO
CAMPO GRANDE

18 ▾

Campo Grande

18

CENTRAL DE REGULAÇÃO
DOURADOS

2 ▲

Dourados

2

CENTRAL DE REGULAÇÃO
ESTADO (CORE)

1 ▾

Paranaíba

1

Saiba mais sobre o combate à pandemia em

www.coronavirus.ms.gov.br

GOVERNO
PRESENTE,
RESPONSÁVEL E
TRANSPARENTE



GOVERNO
DO ESTADO
Mato Grosso do Sul

TOTAL CASOS
INTERNADOS

600

LEITOS CLÍNICOS

243

160

PÚBLICOS

83

PRIVADOS

LEITOS UTI

357

278

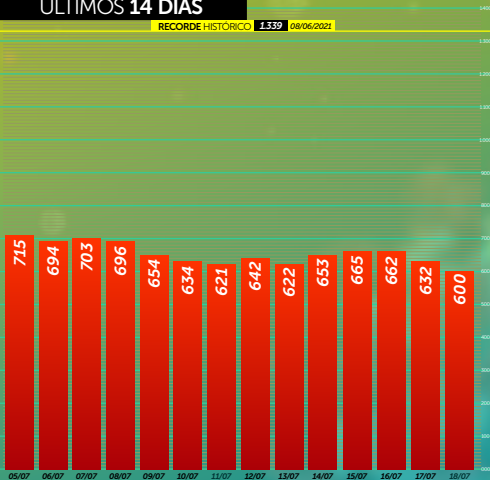
PÚBLICOS

79

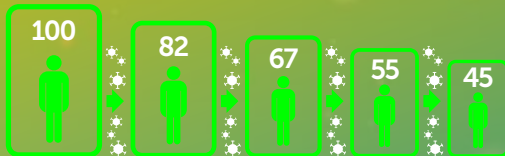
PRIVADOS

ÚLTIMOS 14 DIAS

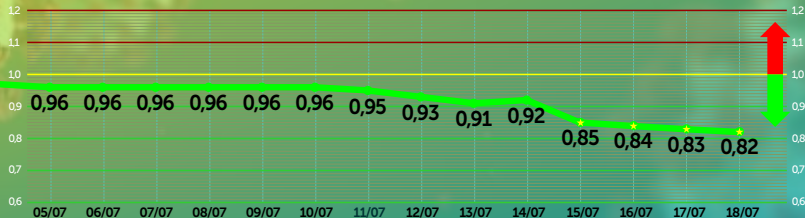
RECORDE HISTÓRICO 1.339 08/06/2021



0,82 ▼

TAXA DE
CONTÁGIO

ÚLTIMOS 14 DIAS



★ Recorde Histórico

FONTE: Farol Covid19

Saiba mais sobre o combate à pandemia em

www.coronavirus.ms.gov.br

 GOVERNO
PRESENTE,
RESPONSÁVEL E
TRANSPARENTE

 GOVERNO
DO ESTADO
Mato Grosso do Sul

| MUNICÍPIO | NOVOS CASOS HOJE | TOTAL CASOS CONFIRMADOS | NOVOS ÓBITOS HOJE | TOTAL ÓBITOS CONFIRMADOS | FREQ. ÓBITOS REGIST. |
|------------------------|------------------|-------------------------|-------------------|--------------------------|----------------------|
| 1º CAMPO GRANDE | +125 | 124.060 | +11 | 3.587 | 41,3% |
| 2º DOURADOS | +56 | 37.123 | +1 | 637 | 7,3% |
| 3º TRÊS LAGOAS | +79 | 18.704 | 0 | 479 | 5,5% |
| 4º CORUMBÁ | +50 | 15.146 | +1 | 445 | 5,1% |
| 5º PONTA PORÃ | +13 | 9.455 | +1 | 304 | 3,5% |

18

JULHO

BOLETIM OFICIAL CORONAVÍRUS

VACINÔMETRO MATO GROSSO DO SUL



2.809.394

POPULAÇÃO GERAL (MS)

2.081.761

PÚBLICO
META VACINÁVEL

2.173.950

DOSES ENVIADAS
AOS MUNICÍPIOS

2.112.341

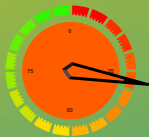
DOSES APLICADAS



POPULAÇÃO TOTAL MS

54,18%

DOSE 1 e DOSE ÚNICA



POPULAÇÃO META VACINÁVEL

28,88%

DOSE 2 e DOSE ÚNICA



POPULAÇÃO META VACINÁVEL

73,12%

DOSE 1 e DOSE ÚNICA



POPULAÇÃO META VACINÁVEL

38,98%

DOSE 2 e DOSE ÚNICA

Vacinas Butantan/Coronovac, Fiocruz/AstraZeneca, Pfizer/BioNTech e Janssen com dados colhidos no E-vacine neste dia, às 9h10

Saiba mais sobre o combate à pandemia em

www.coronavirus.ms.gov.br

GOVERNO
PRESENTE,
RESPONSÁVEL E
TRANSPARENTE



GOVERNO
DO ESTADO
Mato Grosso do Sul

MUNICÍPIOS
EM DESTAQUEEFICIÊNCIA
EM VACINAÇÃO

| MUNICÍPIOS | 5+ | % DOSES ENVIADAS X DOSES APLICADAS | D1, D2 e DU | MUNICÍPIOS | 5- | % DOSES ENVIADAS X DOSES APLICADAS | D1, D2 e DU |
|------------|------------------------|------------------------------------|-------------|------------|-------------------|------------------------------------|-------------|
| 1 | <i>Eldorado</i> | | 116,04% | 75 | <i>Jaraguari</i> | | 94,91% |
| 2 | <i>Pedro Gomes</i> | | 109,96% | 76 | <i>Água Clara</i> | | 94,01% |
| 3 | <i>Batayporã</i> | | 107,66% | 77 | <i>Miranda</i> | | 93,42% |
| 4 | <i>Chapadão do Sul</i> | | 107,23% | 78 | <i>Corguinho</i> | | 92,91% |
| 5 | <i>Juti</i> | | 106,53% | 79 | <i>Dourados</i> | | 92,68% |

Os municípios que apresentam acima de 100% das doses aplicadas pelas enviadas, os frascos enviados pelos laboratórios Butantan e Fiocruz, na bula apresentam frascos com 10 doses de 5 ml, porém foi observado que possuem volume extra podendo chegar a 12 doses por frasco, bem como, alguns vieram com volume abaixo contendo 9 doses.

TOTAL MUNICÍPIOS

% DOSES ENVIADAS X DOSES APLICADAS D1, D2 e DU

| | | | | | |
|----|----------------------|---------|----|----------------------|---------|
| 1 | Eldorado | 116,04% | 16 | Rio Negro | 103,29% |
| 2 | Pedro Gomes | 109,96% | 17 | Jardim | 103,16% |
| 3 | Batayporã | 107,66% | 18 | Antônio João | 103,11% |
| 4 | Chapadão do Sul | 107,23% | 19 | Angélica | 102,96% |
| 5 | Juti | 106,53% | 20 | Paraíso das Águas | 102,79% |
| 6 | Douradina | 106,48% | 21 | São Gabriel do Oeste | 101,81% |
| 7 | Figueirão | 106,23% | 22 | Naviraí | 101,77% |
| 8 | Cassilândia | 106,05% | 23 | Japorã | 101,64% |
| 9 | Nova Alvorada do Sul | 106,00% | 24 | Fátima do Sul | 101,51% |
| 10 | Jateí | 105,15% | 25 | Anastácio | 101,43% |
| 11 | Sonora | 104,33% | 26 | Glória de Dourados | 101,29% |
| 12 | Laguna Carapã | 103,94% | 27 | Bodoquena | 101,08% |
| 13 | Nova Andradina | 103,69% | 28 | Deodápolis | 101,07% |
| 14 | Santa Rita do Pardo | 103,63% | 29 | Maracaju | 101,05% |
| 15 | Brasilândia | 103,48% | 30 | Bonito | 101,02% |

TOTAL MUNICÍPIOS

% DOSES ENVIADAS X DOSES APLICADAS D1, D2 e DU

| | | | | | |
|----|----------------|---------|----|-----------------------|--------|
| 31 | Caarapó | 100,98% | 46 | Aquidauana | 99,09% |
| 32 | Três Lagoas | 100,92% | 47 | Aparecida do Taboado | 99,08% |
| 33 | Tacuru | 100,58% | 48 | Ponta Porã | 99,01% |
| 34 | Itaporã | 100,54% | 49 | Caracol | 98,82% |
| 35 | Taquarussu | 100,30% | 50 | Iguatemi | 98,75% |
| 36 | Alcinópolis | 100,00% | 51 | Coxim | 98,65% |
| 37 | Camapuã | 99,97% | 52 | Costa Rica | 98,62% |
| 38 | Ivinhema | 99,92% | 53 | Novo Horizonte do Sul | 98,36% |
| 39 | Rio Brillhante | 99,58% | 54 | Paranhos | 98,17% |
| 40 | Vicentina | 99,55% | 55 | Porto Murtinho | 98,11% |
| 41 | Sete Quedas | 99,55% | 56 | Sidrolândia | 98,09% |
| 42 | Paranaíba | 99,43% | 57 | Aral Moreira | 98,01% |
| 43 | Nioaque | 99,27% | 58 | Bandeirantes | 97,59% |
| 44 | Bataguassu | 99,23% | 59 | Itaquiraí | 97,43% |
| 45 | Selvíria | 99,18% | 60 | Rio Verde de MT | 97,27% |

TOTAL MUNICÍPIOS

% DOSES ENVIADAS X DOSES APLICADAS D1, D2 e DU

| | | | | | |
|----|-----------------------|--------|----|------------|--------|
| 61 | Dois Irmãos do Buriti | 97,02% | 76 | Água Clara | 94,01% |
| 62 | Bela Vista | 96,63% | 77 | Miranda | 93,42% |
| 63 | Terenos | 96,50% | 78 | Corguinho | 92,91% |
| 64 | Ribas do Rio Pardo | 96,46% | 79 | Dourados | 92,68% |
| 65 | Amambai | 96,22% | | | |
| 66 | Rochedo | 96,13% | | | |
| 67 | Anaurilândia | 95,95% | | | |
| 68 | Ladário | 95,94% | | | |
| 69 | Guia Lopes da Laguna | 95,90% | | | |
| 70 | Coronel Sapucaia | 95,89% | | | |
| 71 | Mundo Novo | 95,80% | | | |
| 72 | Corumbá | 95,49% | | | |
| 73 | Campo Grande | 95,25% | | | |
| 74 | Inocência | 95,12% | | | |
| 75 | Jaraguari | 94,91% | | | |