

07

MAIO

**BOLETIM
OFICIAL
CORONAVÍRUS****PAINEL CONASS
COVID-19****PROSSEGUIR**
PROGRAMA DE SAÚDE E
SEGURANÇA NA ECONOMIA**BRASIL****15.003.563****TOTAL CASOS
CONFIRMADOS****416.949****TOTAL ÓBITOS
CONFIRMADOS****CENTRO-OESTE****1.569.001****TOTAL CASOS
CONFIRMADOS****39.307****TOTAL ÓBITOS
CONFIRMADOS**

FONTE: PAINEL CONASS
Dados publicados as 18h (BSB) do dia anterior

Saiba mais sobre o combate à pandemia em
www.coronavirus.ms.gov.br

GOVERNO
PRESENTE,
RESPONSÁVEL E
TRANSPARENTE



GOVERNO
DO ESTADO
Mato Grosso do Sul

07

MAIO

BOLETIM
OFICIAL
CORONAVÍRUS

SITUAÇÃO DOS
CASOS NOTIFICADOS

PROSSEGUIR
PROGRAMA DE SAÚDE E
SEGURANÇA NA ECONOMIA

MATO GROSSO DO SUL

763.660

TOTAL CASOS
NOTIFICADOS

502.373

TOTAL CASOS
DESCARTADOS

1.059

TESTES EM
ANÁLISE NO
LACEN
E PARCEIROS

5.513

CASOS SEM
ENCERRAMENTO
PELOS
MUNICÍPIOS



Saiba mais sobre o combate à pandemia em

www.coronavirus.ms.gov.br

GOVERNO
PRESENTE,
RESPONSÁVEL E
TRANSPARENTE



GOVERNO
DO ESTADO
Mato Grosso do Sul

07

MAIO

BOLETIM
OFICIAL
CORONAVÍRUSNOVOS CASOS
e MÉDIA MÓVELPROSSEGUIR
PROGRAMA DE SAÚDE E
SEGURANÇA NA ECONOMIA

MATO GROSSO DO SUL

TOTAL CASOS
CONFIRMADOS

254.715

+1.115

932,9 ▲

NOVOS CASOS
REGISTRADOS HOJEMÉDIA MÓVEL
ÚLTIMOS 7 DIASTOTAL ÓBITOS
CONFIRMADOS

5.961

+25

34,9 ▼

NOVOS ÓBITOS
REGISTRADOS HOJEMÉDIA MÓVEL
ÚLTIMOS 7 DIASTOTAL CASOS
RECUPERADOS

239.356

+588

NOVOS CASOS
RECUPERADOS HOJE

FONTE:

Dados publicados pelos Municípios nos sistemas de informações
SIVEP GRIPE e E-SUS VE, e SECRETARIA DE ESTADO DE SAÚDE (SES).

Saiba mais sobre o combate à pandemia em

www.coronavirus.ms.gov.brGOVERNO
PRESENTE,
RESPONSÁVEL E
TRANSPARENTEGOVERNO
DO ESTADO
Mato Grosso do Sul

07

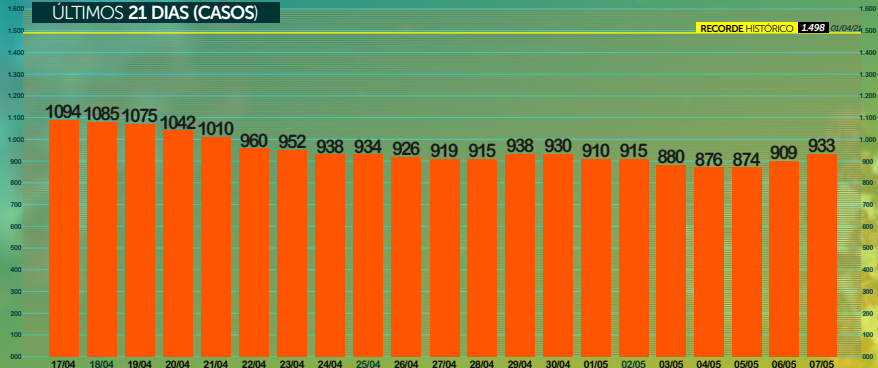
MAIO

BOLETIM OFICIAL CORONAVÍRUS

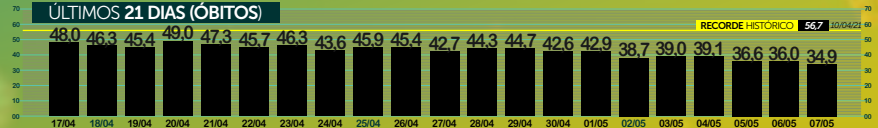
EVOLUÇÃO da MÉDIA MÓVEL

PROSSEGUIR
PROGRAMA DE SAÚDE E
SEGURANÇA NA ECONOMIA

ÚLTIMOS 21 DIAS (CASOS)


RECORDE HISTÓRICO 1.498 02/04/21

ÚLTIMOS 21 DIAS (ÓBITOS)


RECORDE HISTÓRICO 56,7 10/04/21

Saiba mais sobre o combate à pandemia em

www.coronavirus.ms.gov.br
**GOVERNO
PRESENTE,
RESPONSÁVEL E
TRANSPARENTE**

**GOVERNO
DO ESTADO**
 Mato Grosso do Sul

<i>Campo Grande</i>	+292	<i>Coxim</i>	+17
<i>Dourados</i>	+120	<i>Paranaíba</i>	+17
<i>Três Lagoas</i>	+75	<i>Rio Brilhante</i>	+17
<i>Ivinhema</i>	+52	<i>Bonito</i>	+16
<i>Ponta Porã</i>	+48	<i>Aquidauana</i>	+14
<i>Selvíria</i>	+35	<i>Deodápolis</i>	+14
<i>Chapadão do Sul</i>	+31	<i>Nova Andradina</i>	+13
<i>Naviraí</i>	+28	<i>Ribas do Rio Pardo</i>	+12
<i>Fátima do Sul</i>	+25	<i>Angélica</i>	+11
<i>Porto Murtinho</i>	+22	<i>Amambai</i>	+10
<i>Ladário</i>	+21	<i>Miranda</i>	+10
<i>Aparecida do Taboado</i>	+19	<i>Caarapó</i>	+9
<i>Maracaju</i>	+18	<i>Rio Verde de Mato Grosso</i>	+9
<i>São Gabriel do Oeste</i>	+18	<i>Terenos</i>	+9
<i>Corumbá</i>	+17	<i>Mundo Novo</i>	+8

Sonora	+8	Itaporã	+3
Glória de Dourados	+7	Itaquiraí	+3
Sidrolândia	+7	Nioaque	+3
Água Clara	+6	Antônio João	+2
Cassilândia	+6	Camapuã	+2
Douradina	+6	Guia Lopes da Laguna	+2
Paranhos	+6	Jardim	+2
Vicentina	+6	Laguna Carapã	+2
Anastácio	+5	Alcinópolis	+1
Costa Rica	+5	Anaurilândia	+1
Japorã	+5	Aral Moreira	+1
Caracol	+4	Bela Vista	+1
Nova Alvorada do Sul	+4	Corguinho	+1
Bataguassu	+3	Paraíso das Águas	+1
Inocência	+3	Pedro Gomes	+1
		Santa Rita do Pardo	+1

07

MAIO

BOLETIM OFICIAL CORONAVÍRUS

DADOS ÓBITOS REGISTRADOS

PROGRAMA DE SAÚDE E
SEGURANÇA NA ECONOMIA

5.937

**TOTAL ÓBITOS
CONFIRMADOS**

+25

**NOVOS ÓBITOS
REGISTRADOS HOJE**

34,9 ▼

**MÉDIA MÓVEL
ÚLTIMOS 7 DIAS**

2,3% ✕

**TAXA DE
LETALIDADE**

<i>Campo Grande</i>	8
<i>Três Lagoas</i>	4
<i>Dourados</i>	3
<i>Sidrolândia</i>	2
<i>Aparecida do Taboado</i>	1
<i>Bataguassu</i>	1
<i>Nova Andradina</i>	1
<i>Paranaíba</i>	1
<i>Ponta Porã</i>	1
<i>São Gabriel do Oeste</i>	1
<i>Selvíria</i>	1
<i>Sonora</i>	1

Saiba mais sobre o combate à pandemia em

www.coronavirus.ms.gov.br
**GOVERNO
PRESENTE,
RESPONSÁVEL E
TRANSPARENTE**

**GOVERNO
DO ESTADO**
Mato Grosso do Sul

07

MAIO

BOLETIM OFICIAL CORONAVÍRUS

EVOLUÇÃO dos CASOS INTERNADOS

PROSSEGUIR
PROGRAMA DE SAÚDE E
SEGURANÇA NA ECONOMIA

TOTAL CASOS
INTERNADOS

1.052 ▲

LEITOS CLÍNICOS

534 ▲

369

PÚBLICOS

165

PRIVADOS

LEITOS UTI

518 ▼

387

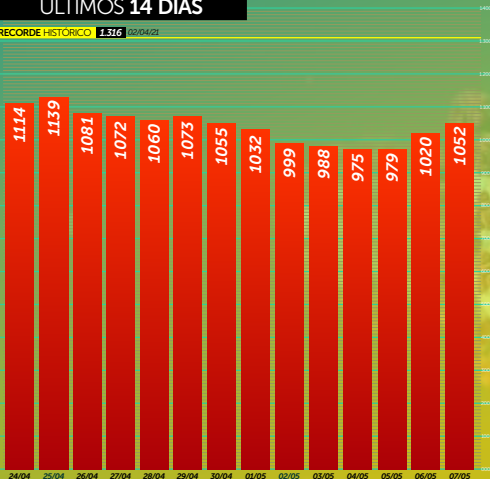
PÚBLICOS

131

PRIVADOS

ÚLTIMOS 14 DIAS

RECORDE HISTÓRICO 1.316 02/04/21



Saiba mais sobre o combate à pandemia em

www.coronavirus.ms.gov.br

GOVERNO
PRESENTE,
RESPONSÁVEL E
TRANSPARENTE



GOVERNO
DO ESTADO
Mato Grosso do Sul

07

MAIO

**BOLETIM
OFICIAL
CORONAVÍRUS****TAXA DE OCUPAÇÃO
LEITOS SUS/UTI**LEITOS UTI / SUS
(ofertados global)COVID-19
(Confirmados)COVID-19
(Suspeitos)

NÃO COVID-19

Ocupação Global

MACRORREGIÃO
CAMPO GRANDELEITOS
UTI / SUS **379****61%****8%****23%****92%**MACRORREGIÃO
DOURADOSLEITOS
UTI / SUS **158****58%****4%****33%****95%**MACRORREGIÃO
TRÊS LAGOASLEITOS
UTI / SUS **60****80%****2%****13%****95%**MACRORREGIÃO
CORUMBÁLEITOS
UTI / SUS **24****63%****8%****29%****100%**

Saiba mais sobre o combate à pandemia em

www.coronavirus.ms.gov.brGOVERNO
PRESENTE,
RESPONSÁVEL E
TRANSPARENTEGOVERNO
DO ESTADO
Mato Grosso do Sul

07

MAIO

BOLETIM OFICIAL CORONAVÍRUS

TAXA de CONTÁGIO (Rt)



0,95

TAXA DE CONTÁGIO



ÚLTIMOS 14 DIAS



Saiba mais sobre o combate à pandemia em

www.coronavirus.ms.gov.br

GOVERNO PRESENTE, RESPONSÁVEL E TRANSPARENTE



FONTE: Farol Covid19

GOVERNO DO ESTADO Mato Grosso do Sul

07

MAIO

BOLETIM OFICIAL CORONAVÍRUS

OS 5 MUNICÍPIOS MAIS AFETADOS



PROGRAMA DE SAÚDE E
SEGURANÇA NA ECONOMIA

MUNICÍPIO	NOVOS CASOS HOJE	TOTAL CASOS CONFIRMADOS	NOVOS ÓBITOS HOJE	TOTAL ÓBITOS CONFIRMADOS	FREQ. ÓBITOS REGIST.
1º CAMPO GRANDE	+292	96.254	+8	2.537	42,6%
2º DOURADOS	+120	28.118	+3	443	7,4%
3º TRÊS LAGOAS	+75	14.238	+4	337	5,7%
4º CORUMBÁ	+17	12.202	0	342	5,7%
5º NAVIRAÍ	+28	7.101	0	179	3,0%

Saiba mais sobre o combate à pandemia em

www.coronavirus.ms.gov.br

GOVERNO
PRESENTE,
RESPONSÁVEL E
TRANSPARENTE



GOVERNO
DO ESTADO
Mato Grosso do Sul

07

MAIO

BOLETIM OFICIAL CORONAVÍRUS

VACINÔMETRO

PROSSEGUIR
PROGRAMA DE SAÚDE E
SEGURANÇA NA ECONOMIA

2.528.455

PÚBLICO META
(90% TOTAL MS)



VACINADOS POPULAÇÃO TOTAL MS

20,92%

DOSE 1

879.263

PÚBLICO ESTIMADO
(FASE 1)

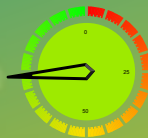


7,93%

DOSE 2

915.580

DOSES ENVIADAS
AOS MUNICÍPIOS



PERCENTUAL VACINADO (FASE 1) **META 90%**

74,27%

DOSE 1

810.401

DOSES APLICADAS



28,14%

DOSE 2

FASE 1 (Grupos já em vacinação): Profissionais da Saúde, Deficientes e Idosos em Instituições,
Pessoas com Comorbidades, Indígenas urbanos e aldeados, Ribeirinhos, Quilombolas,
Pessoas com Deficiência, Idosos acima de 60 anos e Forças de Segurança e Salvamento.

*Vacinas Coronavac/Butantan e Fiocruz/AstraZeneca
com dados colhidos no E-vacine neste dia, às 6h*

Saiba mais sobre o combate à pandemia em

www.coronavirus.ms.gov.br

GOVERNO
PRESENTE,
RESPONSÁVEL E
TRANSPARENTE



GOVERNO
DO ESTADO
Mato Grosso do Sul

FASE 1

Vacinas Coronavac/Butantan e FioCruz/AstraZeneca
com dados colhidos na E-vacine neste dia, às 6h

Os municípios que apresentam acima de 100% das doses aplicadas pelas enviadas, os frascos enviados pelos laboratórios Butantan e FioCruz, na bula apresentam frascos com 10 doses de 5 ml, porém foi observado que possuem volume extra podendo chegar a 12 doses por frasco, bem como, alguns vieram com volume abaixo contendo 9 doses.

MUNICÍPIOS	10+	D1	DOSES APLICADAS %
1	Sonora	111,94	
2	São Gabriel do Oeste	108,21	
3	Santa Rita do Pardo	108,00	
4	Nova Alvorada do Sul	107,72	
5	Jateí	106,25	
6	Pedro Gomes	105,83	
7	Rio Negro	105,36	
8	Brasilândia	104,41	
9	Figueirão	104,27	
10	Alcinópolis	104,17	

MUNICÍPIOS	10-	D1	DOSES APLICADAS %
1	Dourados	63,57	
2	Paranaíba	67,26	
3	Mundo Novo	68,82	
4	Coronel Sapucaia	69,17	
5	Eldorado	69,17	
6	Iguatemi	71,54	
7	Ponta Porã	72,54	
8	Corguinho	73,70	
9	Anaurilândia	74,74	
10	Miranda	75,41	