

BRASIL

14.856.888

TOTAL CASOS
CONFIRMADOS

411.588

TOTAL ÓBITOS
CONFIRMADOS

CENTRO-OESTE

1.556.444

TOTAL CASOS
CONFIRMADOS

38.836

TOTAL ÓBITOS
CONFIRMADOSFONTE: PAINEL CONASS
Dados publicados as 18h (BSB) do dia anteriorSaiba mais sobre o combate à pandemia em
www.coronavirus.ms.gov.brGOVERNO
PRESENTE,
RESPONSÁVEL E
TRANSPARENTEGOVERNO
DO ESTADO
Mato Grosso do Sul

05

MAIO

BOLETIM
OFICIAL
CORONAVÍRUS

SITUAÇÃO DOS
CASOS NOTIFICADOS

PROSSEGUIR

PROGRAMA DE SAÚDE E
SEGURANÇA NA ECONOMIA

MATO GROSSO DO SUL

757.484

TOTAL CASOS
NOTIFICADOS

499.730

TOTAL CASOS
DESCARTADOS

840

TESTES EM
ANÁLISE NO
LACEN
E PARCEIROS

4.465

CASOS SEM
ENCERRAMENTO
PELOS
MUNICÍPIOS



Saiba mais sobre o combate à pandemia em

www.coronavirus.ms.gov.br

GOVERNO
PRESENTE,
RESPONSÁVEL E
TRANSPARENTE



GOVERNO
DO ESTADO
Mato Grosso do Sul

05

MAIO

**BOLETIM
OFICIAL
CORONAVÍRUS****NOVOS CASOS
e MÉDIA MÓVEL****PROSSEGUIR**
PROGRAMA DE SAÚDE E
SEGURANÇA NA ECONOMIA**MATO GROSSO DO SUL**TOTAL CASOS
CONFIRMADOS**252.449****+1.080****874,7** ▾NOVOS CASOS
REGISTRADOS HOJEMÉDIA MÓVEL
ÚLTIMOS 7 DIASTOTAL ÓBITOS
CONFIRMADOS**5.898****+46****36,6** ▾NOVOS ÓBITOS
REGISTRADOS HOJEMÉDIA MÓVEL
ÚLTIMOS 7 DIASTOTAL CASOS
RECUPERADOS**237.704****+662**NOVOS CASOS
RECUPERADOS HOJE

FONTE:

Dados publicados pelos Municípios nos sistemas de informações
SIVEP GRIPE e E-SUS VE, e SECRETARIA DE ESTADO DE SAÚDE (SES).

Saiba mais sobre o combate à pandemia em

www.coronavirus.ms.gov.brGOVERNO
PRESENTE,
RESPONSÁVEL E
TRANSPARENTEGOVERNO
DO ESTADO
Mato Grosso do Sul

05

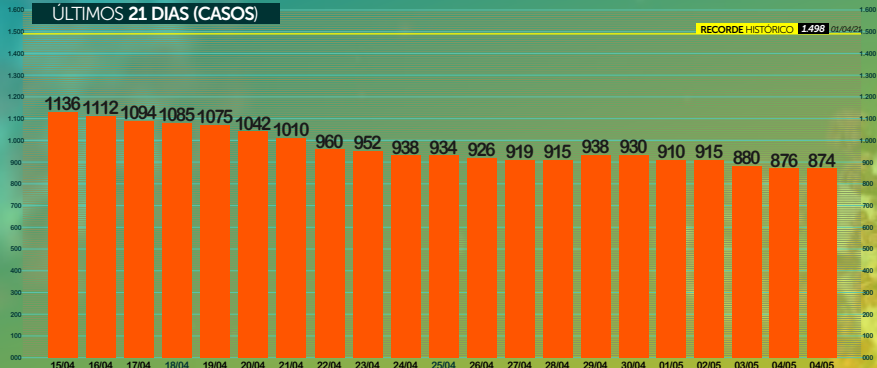
MAIO

BOLETIM OFICIAL CORONAVÍRUS

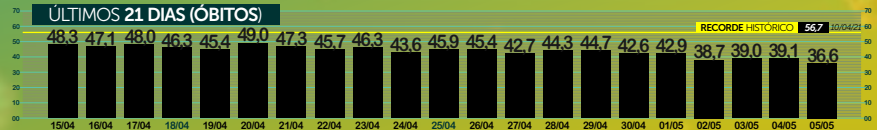
EVOLUÇÃO da MÉDIA MÓVEL



ÚLTIMOS 21 DIAS (CASOS)



ÚLTIMOS 21 DIAS (ÓBITOS)



Saiba mais sobre o combate à pandemia em

www.coronavirus.ms.gov.br

GOVERNO
PRESENTE,
RESPONSÁVEL E
TRANSPARENTE



GOVERNO
DO ESTADO
Mato Grosso do Sul

<i>Campo Grande</i>	+284	<i>Aparecida do Taboado</i>	+15
<i>Dourados</i>	+121	<i>Miranda</i>	+14
<i>Três Lagoas</i>	+113	<i>Nova Alvorada do Sul</i>	+14
<i>Naviraí</i>	+48	<i>Glória de Dourados</i>	+12
<i>Ponta Porã</i>	+44	<i>Rio Brilhante</i>	+12
<i>Bataguassu</i>	+34	<i>Coxim</i>	+11
<i>Ivinhema</i>	+28	<i>Sidrolândia</i>	+11
<i>Chapadão do Sul</i>	+27	<i>Deodápolis</i>	+10
<i>Maracaju</i>	+25	<i>São Gabriel do Oeste</i>	+9
<i>Mundo Novo</i>	+22	<i>Amambai</i>	+8
<i>Paranaíba</i>	+21	<i>Água Clara</i>	+7
<i>Aquidauana</i>	+20	<i>Cassilândia</i>	+7
<i>Corumbá</i>	+17	<i>Tacuru</i>	+7
<i>Jardim</i>	+17	<i>Vicentina</i>	+7
<i>Costa Rica</i>	+16	<i>Angélica</i>	+6

Bonito	+6	Laguna Carapã	+3
Itaquiraí	+6	Pedro Gomes	+3
Ribas do Rio Pardo	+6	Alcinópolis	+2
Rio Verde de Mato Grosso	+6	Anastácio	+2
Fátima do Sul	+5	Batayporã	+2
Porto Murtinho	+5	Ladário	+2
Santa Rita do Pardo	+5	Sonora	+2
Anaurilândia	+4	Bandeirantes	+1
Bodoquena	+4	Bela Vista	+1
Nova Andradina	+4	Caarapó	+1
Rochedo	+4	Camapuã	+1
Aral Moreira	+3	Dois Irmãos do Buriti	+1
Eldorado	+3	Figueirão	+1
Japorã	+3	Iguatemi	+1
Jaraguari	+3	Jateí	+1

<i>Juti</i>	+1
<i>Nioaque</i>	+1
<i>Novo Horizonte do Sul</i>	+1
<i>Sete Quedas</i>	+1
<i>Terenos</i>	+1
<i>Paraíso das Águas</i>	-1
<i>Antônio João</i>	-2

05

MAIO

BOLETIM OFICIAL CORONAVÍRUS

DADOS ÓBITOS REGISTRADOS



5.898

**TOTAL ÓBITOS
CONFIRMADOS**

+46

**NOVOS ÓBITOS
REGISTRADOS HOJE**

36,6 ▲

**MÉDIA MÓVEL
ÚLTIMOS 7 DIAS**

2,3% ▼

**TAXA DE
LETALIDADE**

Campo Grande

12

Ponta Porã

1

Três Lagoas

10

Rio Brilhante

1

Dourados

7

São Gabriel do Oeste

1

Pedro Gomes

2

Sete Quedas

1

Vicentina

2

Terenos

1

Aquidauana

1

Bonito

1

Cassilândia

1

Ivinhema

1

Juti

1

Naviraí

1

Nova Alvorada do Sul

1

Nova Andradina

1

Saiba mais sobre o combate à pandemia em

www.coronavirus.ms.gov.br
**GOVERNO
PRESENTE,
RESPONSÁVEL E
TRANSPARENTE**

**GOVERNO
DO ESTADO**
Mato Grosso do Sul

TOTAL CASOS
INTERNADOS

979 ▲

LEITOS CLÍNICOS

481 ▲

325

PÚBLICOS

156

PRIVADOS

LEITOS UTI

498 ▼

360

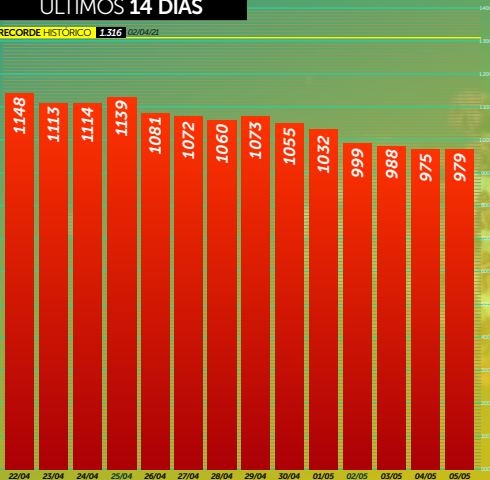
PÚBLICOS

138

PRIVADOS

ÚLTIMOS 14 DIAS

RECORDE HISTÓRICO 1.316 02/04/21



05

MAIO

**BOLETIM
OFICIAL
CORONAVÍRUS****TAXA DE OCUPAÇÃO
LEITOS SUS/UTI**LEITOS UTI / SUS
(ofertados global)COVID-19
(Confirmados)COVID-19
(Suspeitos)

NÃO COVID-19

Ocupação Global

MACRORREGIÃO
CAMPO GRANDELEITOS
UTI / SUS **379****58%****7%****22%****87%**MACRORREGIÃO
DOURADOSLEITOS
UTI / SUS **158****49%****4%****32%****85%**MACRORREGIÃO
TRÊS LAGOASLEITOS
UTI / SUS **60****72%****2%****15%****89%**MACRORREGIÃO
CORUMBÁLEITOS
UTI / SUS **24****71%****0%****29%****100%**

Saiba mais sobre o combate à pandemia em

www.coronavirus.ms.gov.brGOVERNO
PRESENTE,
RESPONSÁVEL E
TRANSPARENTEGOVERNO
DO ESTADO
Mato Grosso do Sul

05

MAIO

BOLETIM OFICIAL CORONAVÍRUS

TAXA de CONTÁGIO (Rt)



0,96

TAXA DE CONTÁGIO



ÚLTIMOS 14 DIAS



Saiba mais sobre o combate à pandemia em

www.coronavirus.ms.gov.br

GOVERNO PRESENTE, RESPONSÁVEL E TRANSPARENTE



FONTE: Farol Covid19

GOVERNO DO ESTADO Mato Grosso do Sul

05

MAIO

BOLETIM OFICIAL CORONAVÍRUS

OS 5 MUNICÍPIOS MAIS AFETADOS

PROSSEGUIR
PROGRAMA DE SAÚDE E
SEGURANÇA NA ECONOMIA

MUNICÍPIO	NOVOS CASOS HOJE	TOTAL CASOS CONFIRMADOS	NOVOS ÓBITOS HOJE	TOTAL ÓBITOS CONFIRMADOS	FREQ. ÓBITOS REGIST.
1º CAMPO GRANDE	+284	95.692	+12	2.516	42,7%
2º DOURADOS	+121	27.866	+7	436	7,4%
3º TRÊS LAGOAS	+113	14.078	+10	331	5,6%
4º CORUMBÁ	+17	12.124	0	342	5,8%
5º NAVIRAÍ	+48	7.032	+1	176	3,0%

Saiba mais sobre o combate à pandemia em

www.coronavirus.ms.gov.br

GOVERNO
PRESENTE,
RESPONSÁVEL E
TRANSPARENTE



GOVERNO
DO ESTADO
Mato Grosso do Sul

05

MAIO

BOLETIM OFICIAL CORONAVÍRUS

VACINÔMETRO

PROSSEGUIR
PROGRAMA DE SAÚDE E
SEGURANÇA NA ECONOMIA

2.528.455

PÚBLICO META
(90% TOTAL MS)



VACINADOS POPULAÇÃO TOTAL MS

19,57%

DOSE 1

879.263

PÚBLICO ESTIMADO
(FASE 1)



7,80%

DOSE 2

915.580

DOSES ENVIADAS
AOS MUNICÍPIOS



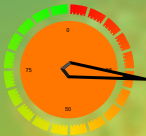
PERCENTUAL VACINADO (FASE 1) **META 90%**

69,46%

DOSE 1

768.808

DOSES APLICADAS



27,69%

DOSE 2

FASE 1 (Grupos já em vacinação): Profissionais da Saúde, Deficientes e Idosos em Instituições,
Pessoas com Comorbidades, Indígenas urbanos e aldeados, Ribeirinhos, Quilombolas,
Pessoas com Deficiência, Idosos acima de 60 anos e Forças de Segurança e Salvamento.

Vacinas Coronavac/Butantan e Fiocruz/AstraZeneca
com dados colhidos no E-vacine neste dia, às 9h

Saiba mais sobre o combate à pandemia em

www.coronavirus.ms.gov.br

GOVERNO
PRESENTE,
RESPONSÁVEL E
TRANSPARENTE



GOVERNO
DO ESTADO
Mato Grosso do Sul

FASE 1

Vacinas Coronavac/Butantan e FioCruz/AstraZeneca com dados colhidos no E-vacine neste dia, às 9h

Os municípios que apresentam acima de 100% das doses aplicadas pelas enviadas, os frascos enviados pelos laboratórios Butantan e FioCruz, na bula apresentam frascos com 10 doses de 5 ml, porém foi observado que possuem volume extra podendo chegar a 12 doses por frasco, bem como, alguns vieram com volume abaixo contendo 9 doses.

MUNICÍPIOS	10+	D1	DOSES APLICADAS %
1	Sonora	111,94	
2	Nova Alvorada do Sul	107,72	
3	Pedro Gomes	105,46	
4	São Gabriel do Oeste	105,32	
5	Alcinópolis	104,17	
6	Figueirão	98,58	
7	Caracol	98,07	
8	Rio Negro	94,84	
9	Laguna Carapã	94,12	
10	Santa Rita do Pardo	92,77	

MUNICÍPIOS	10-	D1	DOSES APLICADAS %
1	Dourados	62,97	
2	Eldorado	64,33	
3	Paranaíba	65,91	
4	Mundo Novo	67,72	
5	Guia Lopes da Laguna	67,78	
6	Coronel Sapucaia	68,94	
7	Ponta Porã	69,10	
8	Iguatemi	70,54	
9	Corguinho	71,26	
10	Aparecida do Taboado	72,10	