

CONASS

Painel COVID-19

Casos Confirmados

Brasil

Região
Centro-Oeste

3.950.931

441.634

Óbitos

Brasil

Região
Centro-Oeste

122.596

9.460

Última Atualização: 01/Setembro/2020 - 18h

www.conass.org.br/painelconasscovid19

Casos COVID-19 - Mato Grosso do Sul

**Casos
Notificados**

212.516 **100%**

**Amostras
em Análise**

2.255 **1,1%**

**Casos sem
Encerramento**

3.407 **1,6%**

**Casos
Descartados**

156.209 **73,5%**

**Casos
Confirmados**

50.645 **23,8%**

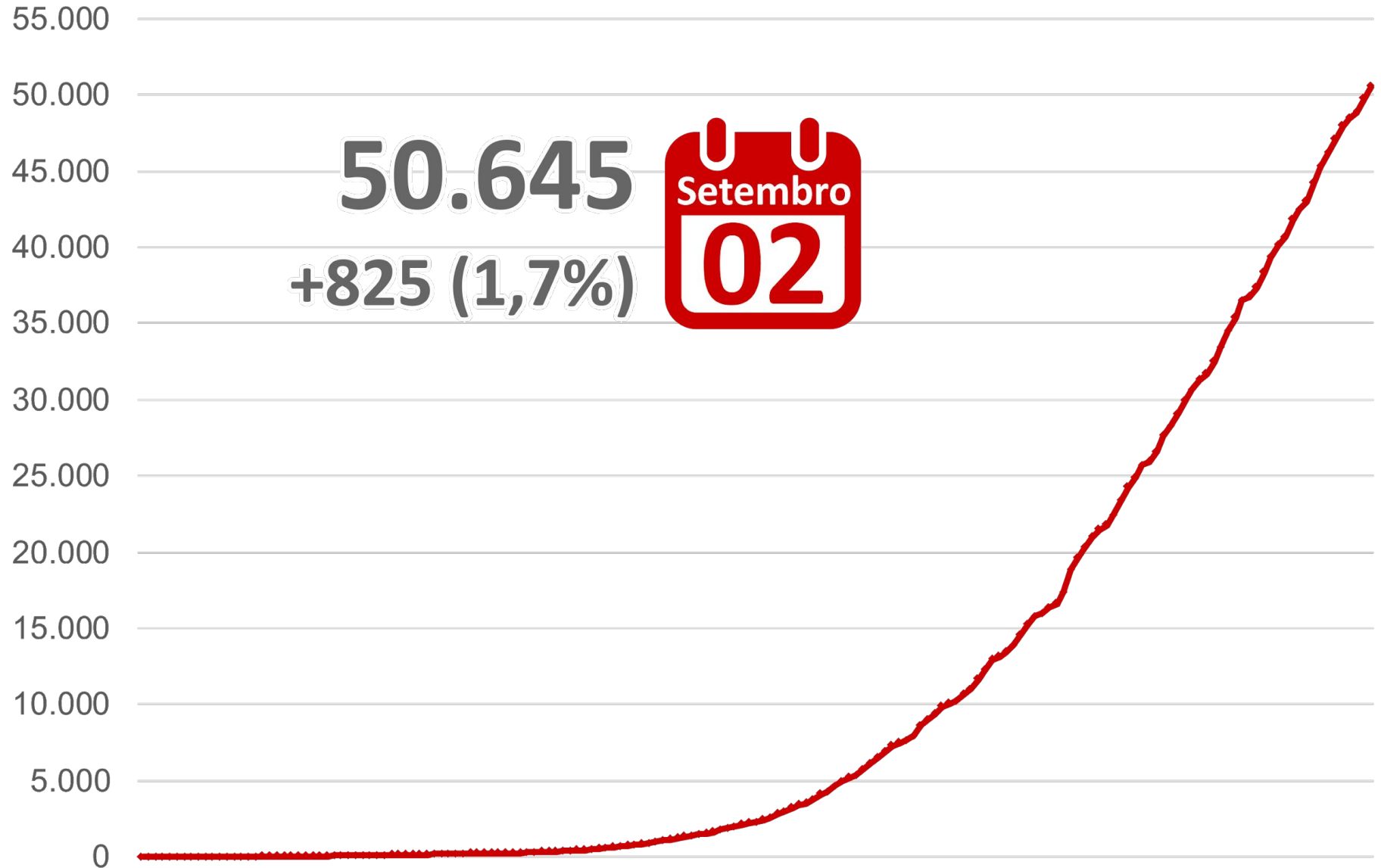
Óbitos

903 **1,8%***

Dados sujeitos a alterações pelos municípios, nos sistemas de informação oficiais.

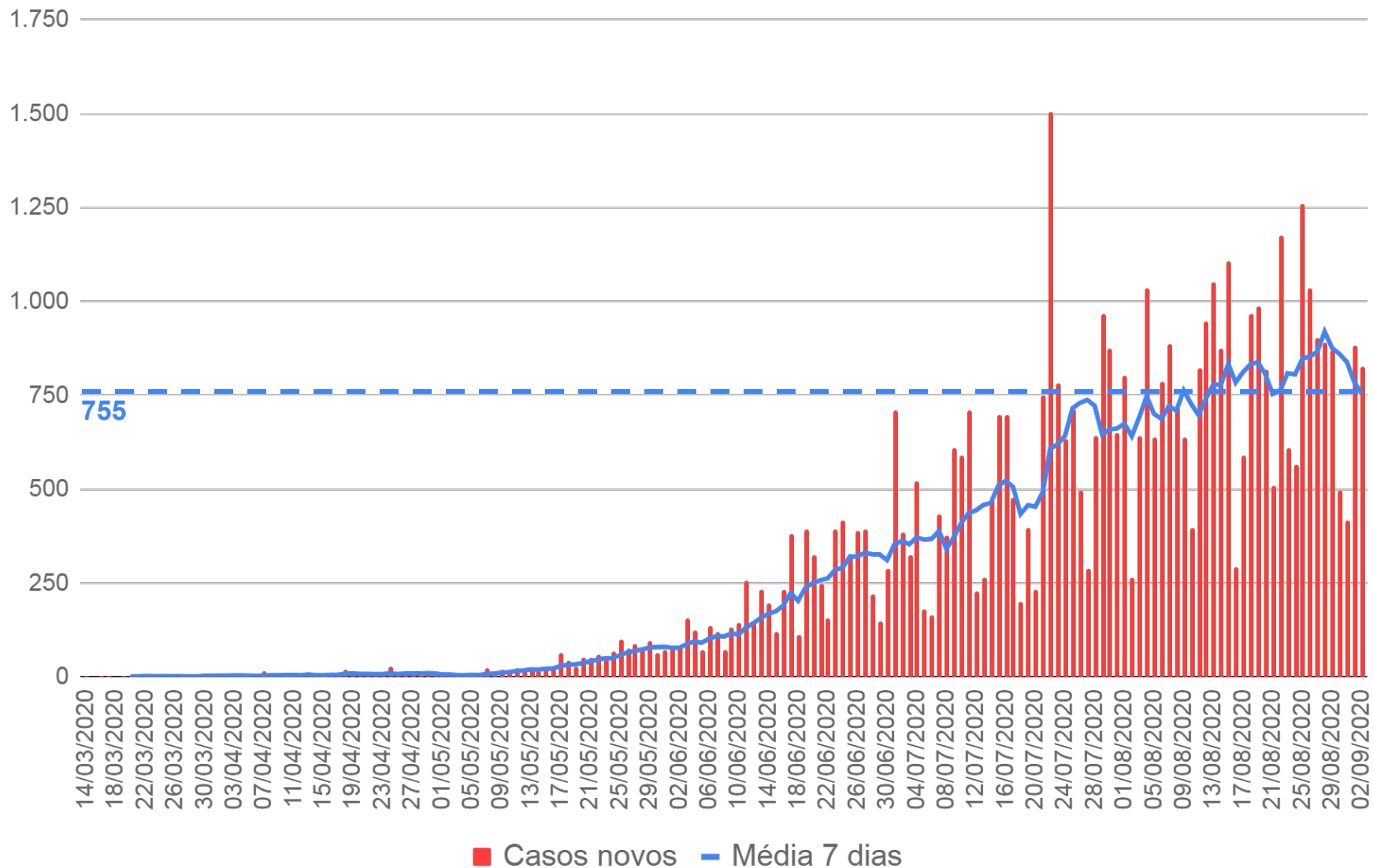
*Taxa de letalidade
dos casos confirmados

Casos Confirmados COVID-19 - Mato Grosso do Sul



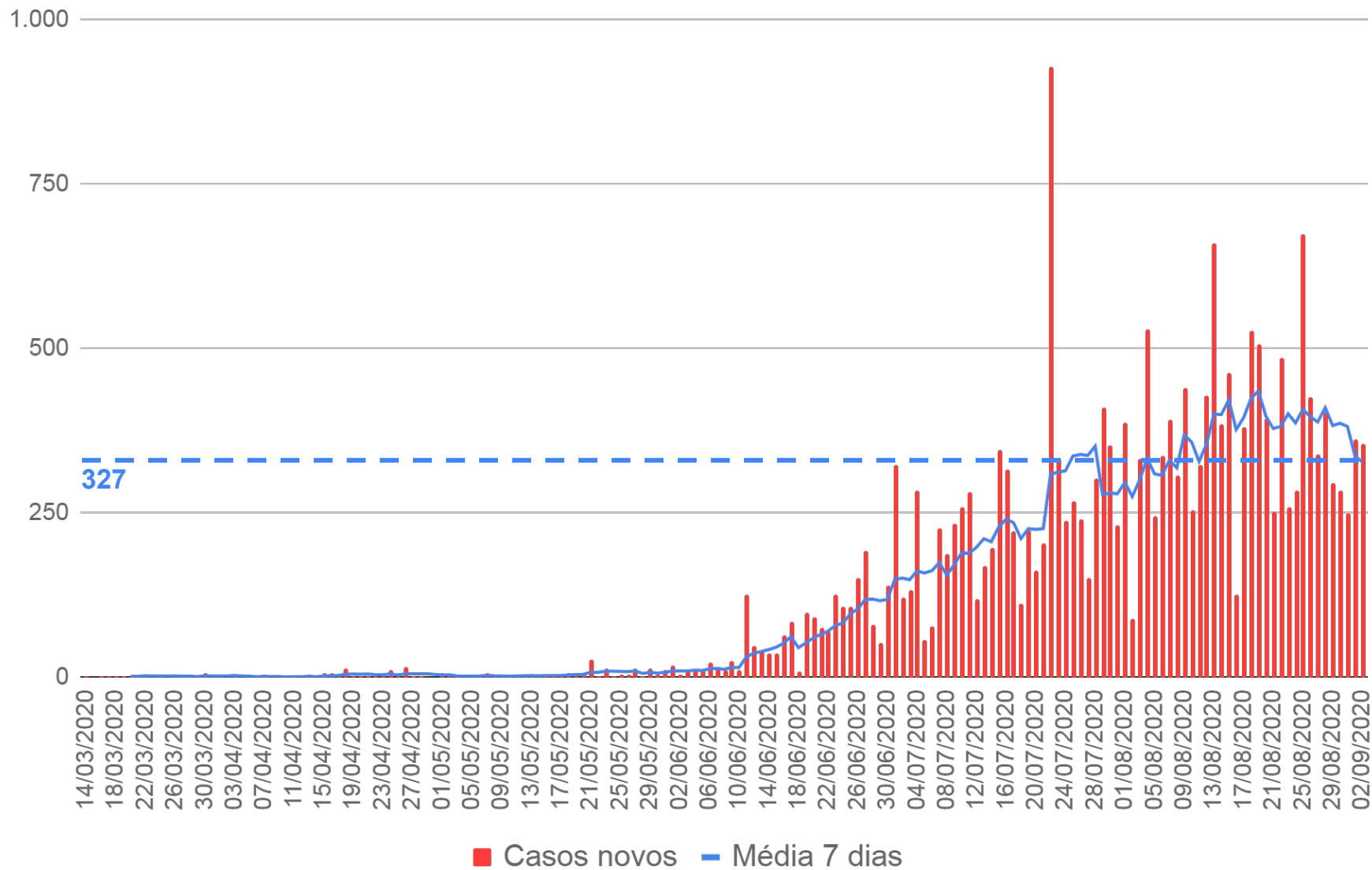
Dados sujeitos a alterações pelos municípios, nos sistemas de informação oficiais.

Casos Confirmados COVID-19 - Mato Grosso do Sul



Dados sujeitos a alterações pelos municípios, nos sistemas de informação oficiais.

Casos Confirmados COVID-19 - Município de Campo Grande



Dados sujeitos a alterações pelos municípios, nos sistemas de informação oficiais.

Casos Confirmados Novos COVID-19

Município de Residência	Atualização do dia	Município de Residência	Atualização do dia	Município de Residência	Atualização do dia
Campo Grande	+356	Nova Alvorada do Sul	+7	Itaquiraí	+2
Dourados	+60	Bonito	+6	Maracaju	+2
Miranda	+54	Chapadão do Sul	+6	Nioaque	+2
Corumbá	+33	Ivinhema	+6	Paranhos	+2
Rio Brilhante	+25	Nova Andradina	+6	Ribas do Rio Pardo	+2
Três Lagoas	+25	Itaporã	+5	Rio Verde de Mato Grosso	+2
Aparecida do Taboado	+24	Paranaíba	+5	Taquarussu	+2
Aquidauana	+23	São Gabriel do Oeste	+4	Bela Vista	+1
Sidrolândia	+21	Corguinho	+3	Camapuã	+1
Cassilândia	+18	Glória de Dourados	+3	Coronel Sapucaia	+1
Ponta Porã	+15	Sete Quedas	+3	Deodápolis	+1
Ladário	+12	Sonora	+3	Paraíso das Águas	+1
Anastácio	+11	Terenos	+3	Pedro Gomes	+1
Dois Irmãos do Buriti	+11	Aral Moreira	+2	Porto Murtinho	+1
Coxim	+10	Bataguassu	+2	Rio Negro	+1
Caarapó	+9	Batayporã	+2	Rochedo	+1
Amambai	+8	Costa Rica	+2	Selvíria	+1
Naviraí	+8	Figueirão	+2	Tacuru	+1
Fátima do Sul	+7	Guia Lopes da Laguna	+2	Novo Horizonte do Sul	-2

Total de casos confirmados novos:

825

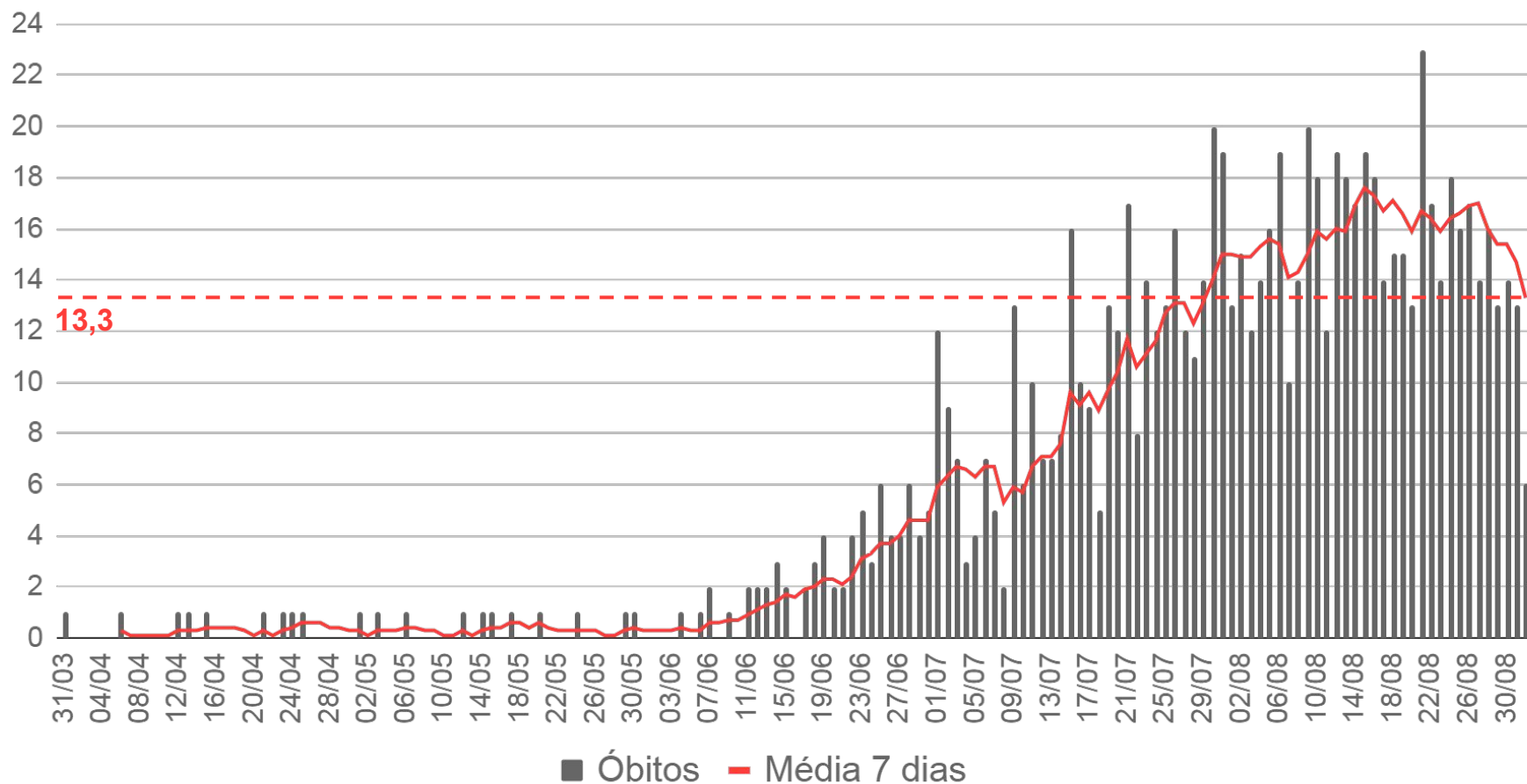
Dados sujeitos a alterações pelos municípios, nos sistemas de informação oficiais.

Óbitos por COVID-19

	Município de Residência	Sexo	Idade	Data da Notificação	Data do Óbito	Comorbidades
890	Tacuru	M	41	30/08/2020	30/08/2020	Doença neurológica crônica
891	Nova Andradina	F	72	26/08/2020	26/08/2020	Diabetes, doença cardiovascular e doença neurológica crônica
892	Corumbá	M	54	27/08/2020	01/09/2020	Hipertensão
893	Cassilândia	M	81	29/08/2020	01/09/2020	Doença cardiovascular crônica
894	Aparecida do Taboado	F	61	31/08/2020	31/08/2020	Diabetes, doença cardiovascular e pneumopatia crônica
895	Aparecida do Taboado	M	80	07/08/2020	16/08/2020	Diabetes, obesidade, doença cardiovascular e doença neurológica crônica
896	Campo Grande	F	73	27/08/2020	01/09/2020	Diabetes, doença cardiovascular, doença renal e doença neurológica crônica
897	Campo Grande	M	54	29/08/2020	30/08/2020	Diabetes, hipertensão, doença cardiovascular, doença renal e doença neurológica crônica
898	Aparecida do Taboado	F	79	30/08/2020	01/09/2020	Doença cardiovascular crônica, diabetes
899	Ladário	M	80	31/08/2020	30/08/2020	Nada relatado
900	Campo Grande	M	48	18/08/2020	01/09/2020	Doença cardiovascular crônica, hipertensão
901	Dourados	F	72	31/08/2020	01/09/2020	Doença cardiovascular crônica, obesidade
902	Aquidauana	M	82	17/07/2020	06/08/2020	Diabetes, doença renal crônica
903	Dourados	F	53	01/09/2020	29/08/2020	Doença cardiovascular e doença hematológica crônica

Dados sujeitos a alterações pelos municípios, nos sistemas de informação oficiais.

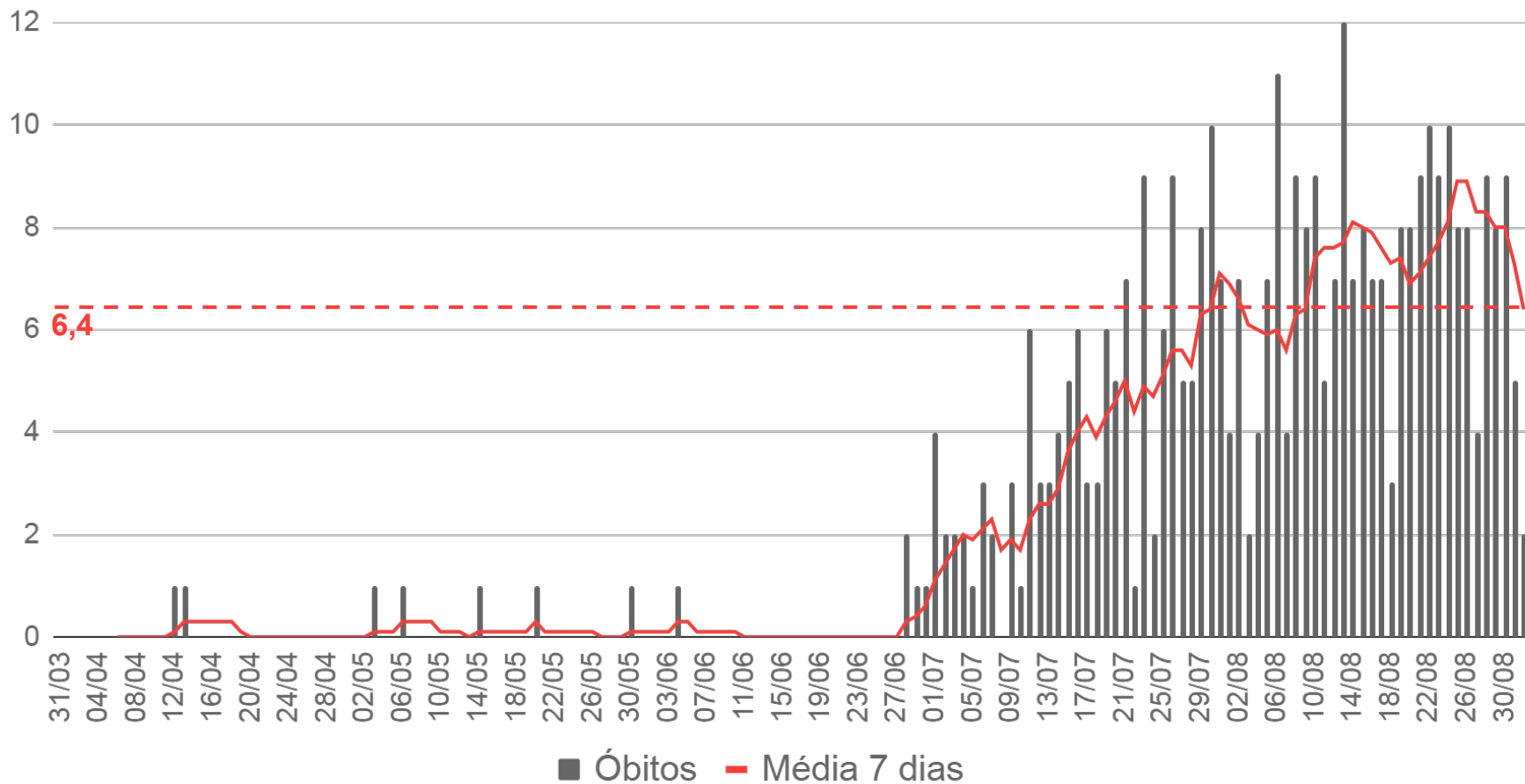
Óbitos por COVID-19 - Mato Grosso do Sul



	Jan	Fev	Mar	Abr	Mai	Jun	Jul	Ago	Set
2020	-	-	1	8	11	70	321	486	6

Dados sujeitos a alterações pelos municípios, nos sistemas de informação oficiais.

Óbitos por COVID-19 - Município de Campo Grande



	Jan	Fev	Mar	Abr	Mai	Jun	Jul	Ago	Set
2020	-	-	-	2	5	5	133	226	2

Dados sujeitos a alterações pelos municípios, nos sistemas de informação oficiais.

Situação Atual dos Casos Confirmados COVID-19



50.645

Casos confirmados

Casos novos: 825 (1,7%)

Isolamento domiciliar

7.382

Recuperados

41.815

Óbitos

903

545

Internados

+10 de outros Estados*

313

Leitos clínicos

178

Público

135

Privado

242

Leitos UTI

174

Público

68

Privado

*Não contabilizados como casos confirmados de Mato Grosso do Sul

Casos Ativos e Recuperados de COVID-19



Dados sujeitos a alterações pelos municípios, nos sistemas de informação oficiais.

Taxa de Ocupação de Leitos SUS para COVID-19

Referente a leitos ocupados por pacientes confirmados e suspeitos de COVID-19

	Leitos Clínicos		Leitos UTI	
	Adulto	Pediátrico	Adulto	Pediátrico
Em processo de ampliação	100	6	98	0
Leitos existentes	760	118	369	9
Casos confirmados	177	1	174	0
Casos suspeitos	94	3	24	0
Taxa de ocupação	271 (36%)	4 (3%)	198 (54%)	0 (0%)

Cálculo da taxa de ocupação = $\frac{\text{casos suspeitos} + \text{casos confirmados de COVID-19}}{\text{leitos existentes}}$

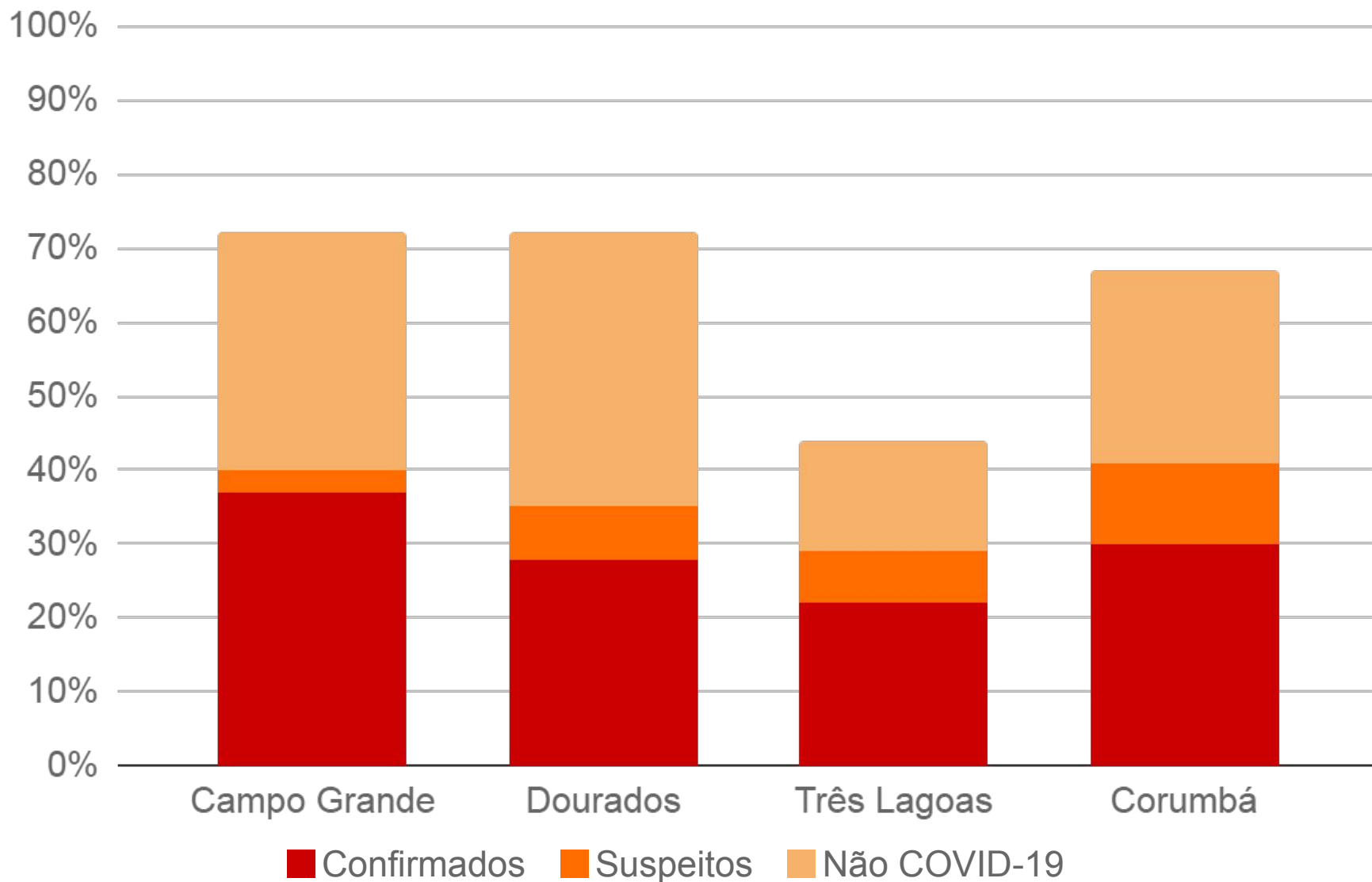
Dados sujeitos a alterações pelos municípios, nos sistemas de informação oficiais.

Taxa de Ocupação Global de Leitos UTI SUS Adulto por Macrorregião

	Leitos UTI SUS Ofertados Global	Confirmados COVID -19	Suspeitos COVID-19	Não COVID-19	Ocupação Global UTI SUS
Macrorregião Campo Grande	315	37%	3%	32%	72%
Macrorregião Dourados	126	28%	7%	37%	72%
Macrorregião Três Lagoas	60	22%	7%	15%	44%
Macrorregião Corumbá	27	30%	11%	26%	67%

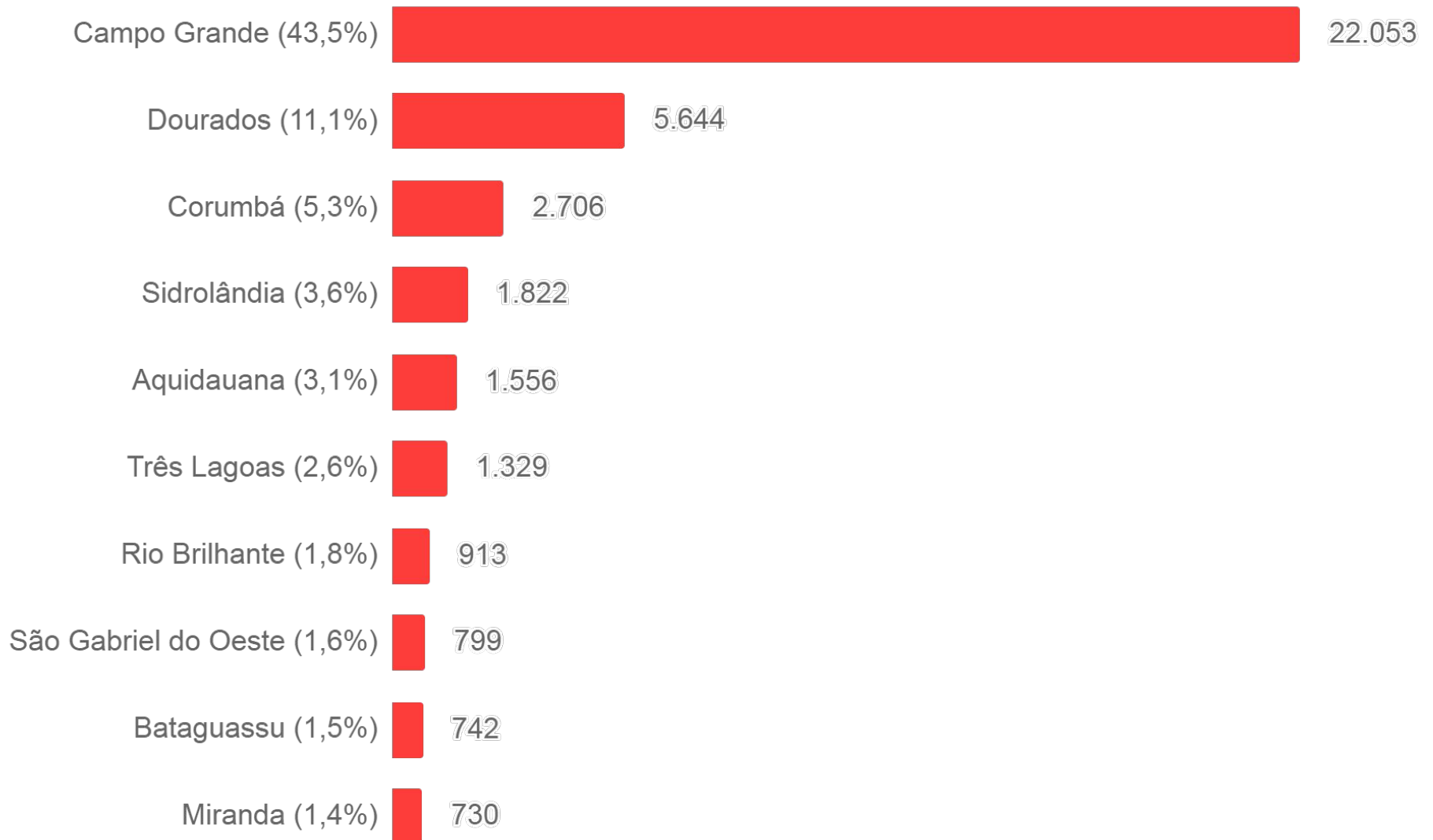
Dados sujeitos a alterações pelos municípios, nos sistemas de informação oficiais.

Taxa de Ocupação Global de Leitos UTI SUS Adulto por Macrorregião



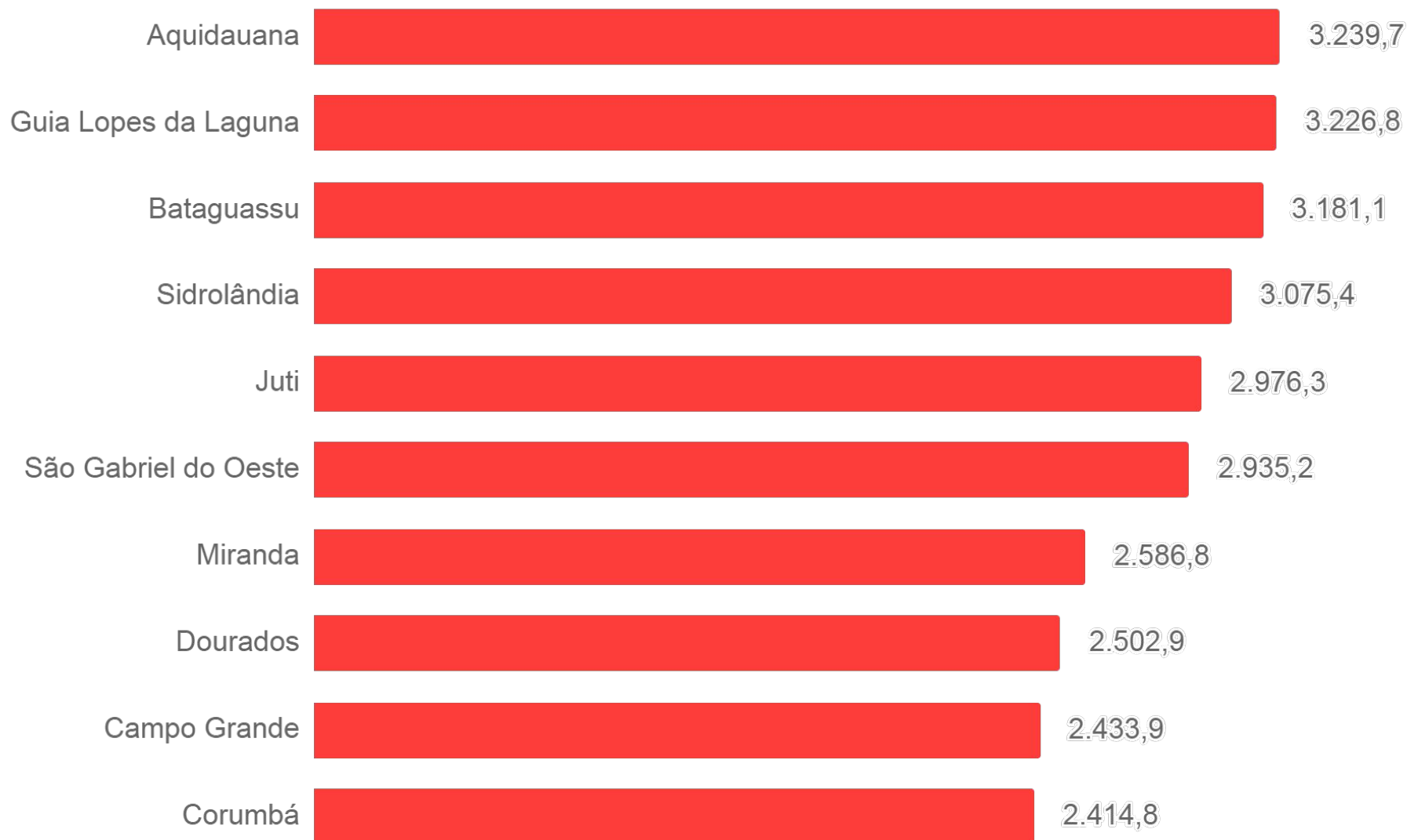
Dados sujeitos a alterações pelos municípios, nos sistemas de informação oficiais.

Municípios com Mais Casos Confirmados



Dados sujeitos a alterações pelos municípios, nos sistemas de informação oficiais.

Maiores Incidências de Casos Confirmados por 100 Mil Habitantes*



Dados sujeitos a alterações pelos municípios, nos sistemas de informação oficiais.